

IBPS RRB Office Assistant Mains 2020 Previous Year Solved Paper (in Hindi)



निर्देश: निम्नलिखित जानकारी का ध्यानपूर्वक अध्ययन करें तथा दिए गए प्रश्नों के उत्तर दें: ग्यारह बॉक्स एक के ऊपर एक रखे गए हैं। T को W के ऊपर रखा गया है। Y और Q, जिसे V के ऊपर रखा गया है, के बीच सात बॉक्स रखे गए हैं। P और X के बीच सात बॉक्स रखे गए हैं। केवल चार बॉक्स T के ऊपर रखे गए हैं। R और U, जिसे X के ऊपर रखा गया है, के बीच दो बॉक्स रखे गए हैं। Z और S, जिसे Q से दो स्थान नीचे रखा गया है, के बीच सात बॉक्स रखे गए हैं। V और P, जिसे सबसे ऊपर रखा गया है, के बीच पांच बॉक्स रखे गए हैं। R और W के बीच दो से अधिक बॉक्स रखे गए हैं।

1. R और X के बीच कितने बॉक्स रखे गए हैं?

- A. 5
- B. 4
- C. 3
- D. 7

E. उपरोक्त में से कोई नहीं

2. कौन सा बॉक्स सबसे नीचे रखा गया है?

- A. Y
- B. Z
- C. P
- D. X

E. उपरोक्त में से कोई नहीं

3. निम्न में से कौन सा बॉक्स T के ठीक नीचे है?

- A. V
- B. Y
- C. Q
- D. U
- E. W

4. कौन सा बॉक्स V से तीन स्थान ऊपर है?

- A. S
- B. R
- C. Y
- D. Z

E. उपरोक्त में से कोई नहीं

5. यदि P, S से संबंधित है, T, W से संबंधित है, तो W किससे संबंधित है।

- A. U
- B. V
- C. Z
- D. S
- E. X

निर्देश: निम्नलिखित जानकारी का ध्यानपूर्वक अध्ययन करें तथा दिए गए प्रश्नों के उत्तर दें:

6. शब्द PREMATURE में अक्षरों के ऐसे कितने युग्म हैं, जिनमें से प्रत्येक शब्द के बीच (आगे और पीछे दोनों दिशाओं में) उतने ही अक्षर हैं, जितने अंग्रेजी वर्णमाला में होते हैं?

- A. 2
- B. 1
- C. 3
- D. 0

E. 3 से अधिक

निर्देश: निम्नलिखित जानकारी का ध्यानपूर्वक अध्ययन करें तथा दिए गए प्रश्नों के उत्तर दें:

एक कूट भाषा में,

"White Laptop Blue Pad" को "qr ef ab kl" के रूप में कूटबद्ध किया गया है

"Green Sky Colour Blue" को "op uv ef st" के रूप में कूटबद्ध किया गया है

"Blue Pad Laptop Green" को "ef ab op kl" के रूप में कूटबद्ध किया गया है

7. इसी भाषा में "Blue" को कैसे कूटबद्ध किया गया है?

- A. gr
- B. ab
- C. ef
- D. kl
- E. uv



**IBPS RRB PO/Clerk
2021 Course (Batch 4)**

START FREE TRIAL

8. इसी भाषा में "Sky" को कैसे कूटबद्ध किया गया है?

- A. uv
- B. op
- C. st
- D. या तो uv या st
- E. ef

9. कूट "ab kl" का क्या अर्थ है।

- A. Laptop Pad
- B. Green Pad
- C. Blue Laptop
- D. निर्धारित नहीं किया जा सकता
- E. उपरोक्त में से कोई नहीं

निर्देश: निम्नलिखित जानकारी का ध्यानपूर्वक अध्ययन करें तथा दिए गए प्रश्नों के उत्तर दें: आठ व्यक्तियों अर्थात् A, B, C, D, E, F, G और H का जन्म एक ही वर्ष फरवरी, अप्रैल, जुलाई और नवंबर की दो अलग-अलग तारीखों अर्थात् 7 और 28 तारीख को हुआ था लेकिन आवश्यक नहीं है कि इसी क्रम में हो।

C और G जिसका जन्म सबसे कम दिनों वाले महीने में हुआ था, के बीच दो व्यक्तियों का जन्म हुआ था। F और D के बीच कम से कम एक व्यक्ति का जन्म हुआ था। F का जन्म C के ठीक बाद हुआ था। D का जन्म F के बाद हुआ था। B का जन्म C के जन्म वाले महीने में हुआ था, लेकिन G के जन्म की समान तारीख को नहीं हुआ था। G से पहले जन्में व्यक्तियों की संख्या A के बाद जन्में व्यक्तियों की संख्या के समान है। E का जन्म G के बाद एक सम संख्या वाली तारीख को हुआ था। H का जन्म C से ठीक पहले नहीं हुआ था।

10. कितने व्यक्तियों का जन्म C के बाद हुआ है?

- A. तीन
- B. एक
- C. दो
- D. कोई नहीं
- E. चार

11. C और H के बीच कितने व्यक्तियों का जन्म हुआ है?

- A. एक
- B. दो
- C. चार
- D. तीन
- E. कोई नहीं

12. किसका जन्म 28 जुलाई को हुआ था?

- A. G
- B. E
- C. B
- D. C
- E. इनमें से कोई नहीं

13. H का जन्म किस तारीख को हुआ था?

- A. 7 नवम्बर
- B. 28 अप्रैल
- C. 28 फरवरी
- D. 7 जुलाई
- E. इनमें से कोई नहीं

14. कितने व्यक्तियों का जन्म D के बाद हुआ था?

- A. चार
- B. तीन
- C. एक
- D. दो
- E. कोई नहीं

निर्देश: निम्नलिखित जानकारी का ध्यानपूर्वक अध्ययन करें तथा दिए गए प्रश्नों के उत्तर दें:



**IBPS RRB PO/Clerk
2021 Course (Batch 4)**

START FREE TRIAL

बिंदु A, बिंदु B के दक्षिण में 15 मीटर की दूरी पर है, जो बिंदु C के पश्चिम में 15 मीटर की दूरी पर है। बिंदु F, बिंदु E के पश्चिम में 25 मीटर की दूरी पर है, जो बिंदु C के दक्षिण में 25 मीटर की दूरी पर है। बिंदु G, बिंदु B के पश्चिम की ओर है, जो बिंदु F के उत्तर की ओर है।

15. G और F के बीच की दूरी क्या है?

- A. 30 मी.
- B. 25 मी.
- C. 20 मी.
- D. निर्धारित नहीं किया जा सकता
- E. उपरोक्त में से कोई नहीं

16. G के संदर्भ में C किस दिशा में है?

- A. पूर्व
- B. पश्चिम
- C. उत्तर
- D. दक्षिण
- E. उपरोक्त में से कोई नहीं

17. बिंदु B के संदर्भ में बिंदु E किस दिशा में है?

- A. दक्षिण-पूर्व
- B. दक्षिण-पश्चिम
- C. उत्तर-पश्चिम
- D. दक्षिण
- E. उपरोक्त में से कोई नहीं

निर्देश: निम्नलिखित जानकारी का ध्यानपूर्वक अध्ययन करें तथा दिए गए प्रश्नों के उत्तर दें: नौ व्यक्ति एक वृताकार मेज की चारों ओर बैठे हैं, उनमें से चार का मुख केंद्र की ओर है जबकि अन्य व्यक्तियों के मुख केंद्र से बाहर की ओर हैं। P, Z, जिसका मुख अंदर की ओर है, की दाईं ओर से दूसरे स्थान पर बैठता है। Y और R, जो Z की ठीक बाईं ओर बैठता है, के बीच तीन

व्यक्ति बैठे हैं। Q और M के बीच एक व्यक्ति बैठता है, Q का मुख केंद्र से बाहर की ओर है। O और M निकटतम पड़ोसी हैं। G, K, जो M की ठीक दाईं ओर बैठता है, की बाईं ओर से तीसरे स्थान पर बैठता है। Y और K निकटतम पड़ोसी नहीं हैं। G और Q के बीच एक से अधिक व्यक्ति बैठते हैं, G का मुख केंद्र की ओर है। O और G के बीच तीन व्यक्ति बैठे हैं। G और Y दोनों P के आसन्न हैं। O और R का मुख एक ही दिशा की ओर है लेकिन Y के विपरीत है।

18. Y से दक्षिणावर्त गणना करने पर Y और R के बीच कितने व्यक्ति बैठे हैं?

- A. 3
- B. 4
- C. 5
- D. 6
- E. 7

19. निम्न में से किसका मुख केंद्र से बाहर की ओर है?

- A. O
- B. P
- C. Q
- D. उपरोक्त में से कोई नहीं
- E. उपरोक्त सभी

20. कौन O की दाईं ओर से पांचवें स्थान पर बैठता है?

- A. Y
- B. P
- C. Z
- D. G
- E. उपरोक्त में से कोई नहीं

21. _____ R की बाईं ओर से 7 वें स्थान पर बैठता है।

- A. M
- B. G
- C. Z



**IBPS RRB PO/Clerk
2021 Course (Batch 4)**

START FREE TRIAL

D. K

E. उपरोक्त में से कोई नहीं

22. निम्नलिखित पाँच में से चार एक निश्चित तरीके से एक समान हैं और इस प्रकार एक समूह बनाते हैं। उसका पता लगाएं जो इस समूह से संबंधित नहीं है।

A. YP

B. ZR

C. KM

D. QO

E. PG

23. यदि शब्द 'BUTTERFLY' के दूसरे, पांचवें, सातवें और आठवें अक्षरों का उपयोग करके एक सार्थक शब्द बनाना संभव है, तो इस प्रकार निर्मित शब्द की बाईं ओर से तीसरा अक्षर कौन सा है? यदि ऐसा कोई शब्द नहीं बनता है, तो उत्तर को 'Y' के रूप में चिह्नित करें। यदि एक से अधिक शब्द बन सकते हैं, तो उत्तर को 'X' के रूप में चिह्नित करें।

A. L

B. U

C. X

D. M

E. E

निर्देश: नीचे दिए गए प्रत्येक प्रश्न में, कुछ निष्कर्ष दिए गए हैं। उस विकल्प का चयन करें जिसके अनुसार दिए गए सभी निष्कर्ष अनुसरण करते हैं।

24. निष्कर्ष:

I. $P \geq H$

II. $P < D$

III. $D > R$

A. $P \geq V, N < D, V = W, D > B, N > P, B \geq R, W \geq H$

B. $P \geq V, N < D, V = W, D < B, N > P, B \geq R, W \geq H$

C. $P \geq V, N < D, V = W, D > B, N > P, B \geq R, W < H$

D. $P \geq V, N > D, V = W, D > B, N > P, B \geq R, W \geq H$

E. इनमें से कोई नहीं

25. निष्कर्ष:

I. $J > E$

II. $D > K$

III. $E > I$

A. $D > E, F = G, H < I, E < G, J \geq F, D > I, K = H$

B. $D < E, F = G, H > I, E < G, J \geq F, D > I, K = H$

C. $D < E, F = G, H < I, E < G, J \leq F, D > I, K = H$

D. $D < E, F = G, H < I, E < G, J \geq F, D > I, K = H$

E. इनमें से कोई नहीं

26. निष्कर्ष:

I. $X > W$

II. $U > Y$

III. $V \leq Q$

A. $V < X, Q \geq Y, X = T, U > Q, V \leq J, T > W, Y < J$

B. $V < X, Q \geq Y, X = T, U > Q, V \leq J, T > W, Y = J$

C. $V < X, Q \leq Y, X = T, U > Q, V \leq J, T > W, Y = J$

D. $V < X, Q \geq Y, X = T, U < Q, V \leq J, T > W, Y = J$

E. इनमें से कोई नहीं

27. निष्कर्ष:

I. $S < J$

II. $M > N$

III. $X < J$

A. $P \geq S, X > N, N < D, J = M, S < X, J > D$

B. $P \geq S, X < N, N < D, J > M, S < X, J > D$

C. $P \geq S, X < N, N < D, J = M, S < X, J > D$

D. $P \geq S, X < N, N < D, J = M, S > X, J > D$

E. इनमें से कोई नहीं



**IBPS RRB PO/Clerk
2021 Course (Batch 4)**

START FREE TRIAL

निर्देश: निम्नलिखित जानकारी का ध्यानपूर्वक अध्ययन करें तथा दिए गए प्रश्नों के उत्तर दें: एक छह मंजिला इमारत में छह व्यक्ति रहते हैं। एक मंजिल पर एक व्यक्ति रहता है। भूतल संख्या 1 है और इसके ऊपर की मंजिल संख्या 2 है, शीर्ष मंजिल तक संख्या 6 है। इनमें से प्रत्येक को अलग-अलग रंग पसंद है।

वह, जिसे गुलाबी रंग पसंद है, सम-संख्या वाली मंजिल पर रहता है। R और वह, जिसे गुलाबी रंग पसंद है, के बीच तीन व्यक्ति रहते हैं। वह, जिसे लाल रंग पसंद है तथा R, जिसे नीला रंग पसंद नहीं है, के बीच दो व्यक्ति रहते हैं। वह, जिसे लाल रंग पसंद है तथा Y, जो R के निकट नहीं रहता है, के बीच एक व्यक्ति रहता है। Y और H, जिसे नीला और भूरा रंग पसंद नहीं है, के बीच दो व्यक्ति रहते हैं। E, P, जिसे हरा रंग पसंद नहीं है, के ठीक नीचे रहता है। K और वह, जिसे काला रंग पसंद है, के बीच तीन व्यक्ति रहते हैं।

28. निम्न में से किसे भूरा रंग पसंद है?

- A. P
- B. K
- C. R
- D. E
- E. इनमें से कोई नहीं

29. H को निम्न में से कौन सा रंग पसंद है?

- A. नीला
- B. हरा
- C. लाल
- D. गुलाबी
- E. इनमें से कोई नहीं

30. H और वह, जिसे भूरा रंग पसंद है, के बीच कितने व्यक्ति रहते हैं?

- A. तीन

- B. एक
- C. कोई नहीं
- D. दो
- E. चार

31. वह, जिसे काला रंग पसंद है, निम्न में से किस मंजिल पर रहता है?

- A. तीसरी
- B. चौथी
- C. पहली
- D. दूसरी
- E. पांचवीं

32. हरा रंग पसंद करने वाले व्यक्ति के नीचे कितने व्यक्ति रहते हैं?

- A. एक
- B. तीन
- C. चार
- D. कोई नहीं
- E. दो

निर्देश: निम्नलिखित जानकारी का ध्यानपूर्वक अध्ययन करें तथा दिए गए प्रश्नों के उत्तर दें: तीन पीढ़ी वाले परिवार में, नौ सदस्य अर्थात् A, B, C, D, E, F, G, H और I हैं। I, E का पुत्र है। G, C का पिता है जो I का ब्रदर-इन-लॉ है। A पहली पीढ़ी से संबंधित है। F की केवल दो संतान हैं - वे अलग-अलग लिंग से संबंधित हैं। F, I की सास है। B और H, S के पोते हैं। D, E की पुत्रवधू है जो केवल एक बच्चे की माता है। पहली पीढ़ी से संबंधित व्यक्ति विवाहित हैं।

33. निम्न में से कौन B की माता है?

- A. F
- B. E
- C. D
- D. A



**IBPS RRB PO/Clerk
2021 Course (Batch 4)**

START FREE TRIAL

E. उपरोक्त में से कोई नहीं

34.परिवार में कितने सदस्य अविवाहित हैं?

- A. चार
- B. तीन
- C. दो
- D. कोई नहीं
- E. चार से अधिक

35.G, D से किस प्रकार संबंधित है?

- A. पिता
- B. दादा/नाना
- C. अंकल
- D. भाई
- E. निर्धारित नहीं किया जा सकता

निर्देश: निम्नलिखित जानकारी का ध्यानपूर्वक अध्ययन करें तथा दिए गए प्रश्नों के उत्तर दें: आठ व्यक्ति अर्थात् M, N, O, P, Q, R, S और T ने 3 अलग-अलग पाठ्यक्रमों यानी बीएससी, बी कॉम और बीए में नामांकन किया। एक ही पाठ्यक्रम में तीन से अधिक व्यक्तियों ने नामांकन नहीं किया। प्रत्येक पाठ्यक्रम में न्यूनतम दो व्यक्तियों ने नामांकन किया। उन्हें अलग-अलग रंग यानी नीला, काला, सफेद, पीला, ग्रे, हरा, गुलाबी और सिल्वर रंग पसंद हैं लेकिन आवश्यक नहीं है कि इसी क्रम में हो। O को हरा रंग पसंद है लेकिन वह बीए और बी कॉम में नामांकित नहीं है। P बीएससी में नामांकित है लेकिन उसे सिल्वर, काला और सफेद रंग पसंद नहीं है। T को नीला रंग पसंद है लेकिन वह बीएससी और बीए में नामांकित नहीं है। पाठ्यक्रम जिसमें T नामांकित है उसमें दो और व्यक्ति शामिल हैं। M ने बीए में नामांकन किया है और उसे काला, सिल्वर और नीला रंग पसंद नहीं है। N को काला रंग पसंद है और वह

एक ही पाठ्यक्रम में P और T के साथ नामांकित नहीं है। Q को ग्रे रंग पसंद है और P के साथ नामांकित है। वह, जिसे सफेद और सिल्वर रंग पसंद है, वह बी कॉम में नामांकित है। बीए में नामांकित एक व्यक्ति को पीला रंग पसंद है। R को सफेद रंग पसंद है लेकिन N और P के साथ नामांकित नहीं है।

36. किसे सफेद रंग पसंद है?

- A. R
- B. T
- C. O
- D. P
- E. इनमें से कोई नहीं

37.निम्न में से कौन बीए में नामांकित है?

- A. S और M
- B. M, N और Q
- C. M और N
- D. P, T और R
- E. इनमें से कोई नहीं

38.M को निम्न में से कौन सा रंग पसंद है?

- A. ग्रे
- B. हरा
- C. काला
- D. पीला
- E. इनमें से कोई नहीं

39.निम्न में से कौन सा युग्म सही है?

- A. M-पीला-बी कॉम
- B. P-गुलाबी-बी कॉम
- C. O-हरा-बीए
- D. Q-ग्रे-बीएससी
- E. सभी सही हैं

40.निम्न में से किसे गुलाबी रंग पसंद है?

- A. R



**IBPS RRB PO/Clerk
2021 Course (Batch 4)**

START FREE TRIAL

- B. S
C. P
D. M

E. इनमें से कोई नहीं

41. A की आयु, 6 वर्ष पहले B की आयु के बराबर थी, 18 वर्ष पहले A की आयु C की वर्तमान आयु के बराबर थी। यदि D, C से 8 वर्ष बड़ा है, तो B, D से कितना बड़ा या छोटा है?

- A. 30 वर्ष
B. 24 वर्ष
C. 22 वर्ष
D. 28 वर्ष
E. इनमें से कोई नहीं

42. नेहा अपनी मासिक आय का 25% ईएमआई पर खर्च करती है, शेष का 40% बिलों पर खर्च करती है और शेष राशि अपनी माता और पिता को क्रमशः 3 : 2 के अनुपात में देती है। यदि ईएमआई की राशि और उसकी माता को दी जाने वाली राशि के बीच का अंतर 840 रुपये है, तो नेहा की मासिक आय कितनी है?

- A. 42000 रुपये
B. 40000 रुपये
C. 48000 रुपये
D. 50000 रुपये
E. इनमें से कोई नहीं

43. एक व्यवसाय में, B द्वारा निवेश की गई राशि A द्वारा निवेश की गई राशि की दोगुनी है और C द्वारा निवेश की गई राशि A और B द्वारा एक साथ निवेश की गई कुल राशि के बराबर है। B ने A की तुलना में दोगुनी अवधि के लिए राशि का निवेश किया तथा C ने B की तुलना में 6 महीने कम के लिए राशि का निवेश किया। यदि B और C के लाभ का अनुपात 8 : 3 है, तो

A ने कितने समय के लिए राशि का निवेश किया?

- A. 3 महीने
B. 6 महीने
C. 5 महीने
D. 4 महीने
E. इनमें से कोई नहीं

$$\frac{Q^2}{R}$$

44. दिया गया समीकरण: $P = \frac{Q^2}{R}$

यदि Q के मूल्य में 20% की वृद्धि हुई है और R के मूल्य में 60% की वृद्धि हुई है, तो P के मूल्य में कितना परिवर्तन होगा?

- A. P का मान 10% बढ़ा है
B. P का मान ज्ञात नहीं किया जा सकता है
C. P का मान स्थिर रहता है
D. P का मान 10% कम हुआ है
E. इनमें से कोई नहीं

45. एक वस्तु का लागत मूल्य 900 रुपये है और इस वस्तु का अंकित मूल्य 1100 रुपये है। यदि लाभ प्रतिशत और छूट प्रतिशत बराबर है, तो इस वस्तु पर अर्जित लाभ ज्ञात करें।

- A. 120 रुपये
B. 90 रुपये
C. 100 रुपये
D. 80 रुपये
E. इनमें से कोई नहीं

46. एक दो अंकीय संख्या के इकाई अंक और दहाई अंक के बीच का अंतर 5 है। यदि इस संख्या को 4 गुना तक बढ़ा दिया जाए और 3 को दी गई संख्या में से घटाया जाए, तो यह संख्या उल्टी हो जाएगी। वास्तविक दो अंकीय संख्या ज्ञात करें।

- A. 38



**IBPS RRB PO/Clerk
2021 Course (Batch 4)**

START FREE TRIAL

- B. 16
C. 49
D. 18
E. इनमें से कोई नहीं

47. एक ठेकेदार को 12 किमी लंबी एक सड़क बनाने का काम सौंपा गया। ठेकेदार 15 दिनों में इस काम को पूरा करने के लिए 100 श्रमिकों को काम पर रखता है। 9 दिनों के बाद, उसे पता चलता है कि केवल 5 किमी सड़क का ही निर्माण हुआ है। तो समय पर काम पूरा करने के लिए कितने अतिरिक्त श्रमिकों की आवश्यकता होगी?

- A. 90
B. 120
C. 110
D. 140
E. इनमें से कोई नहीं

48. एक आदमी ने स्कीम A में 10% प्रतिवर्ष की दर से साधारण ब्याज पर X रुपये और स्कीम B में 10% प्रतिवर्ष की दर से चक्रवृद्धि ब्याज पर $(X + 500)$ रुपये का निवेश किया। स्कीम B से 2 वर्षों के बाद प्राप्त राशि, स्कीम A से प्राप्त होने वाली राशि से 620 रुपये अधिक है। तो स्कीम B में निवेश की गई राशि ज्ञात करें।

- A. 2000 रुपये
B. 1800 रुपये
C. 1500 रुपये
D. 1200 रुपये
E. इनमें से कोई नहीं

49. A, B और C तीन बर्तन हैं जिनमें बराबर मात्रा में पानी है। बर्तन A से आधी मात्रा, बर्तन B से $\frac{1}{3}$ मात्रा और बर्तन C से कोई भी मिश्रण नहीं लिया जाता है और सभी मिश्रण को मिलाया जाता है और सभी बर्तनों में समान रूप से डाल दिया जाता है। तो अब बर्तन C में मिश्रित पानी

की मात्रा शुरुआत में बर्तन C में पानी की मात्रा का कितना भाग है?

- A. $\frac{5}{18}$
B. $\frac{5}{6}$
C. $\frac{2}{9}$
D. $\frac{5}{12}$
E. इनमें से कोई नहीं

50. एक आयत की लंबाई इसकी चौड़ाई की तुलना में 3 मीटर अधिक है। यदि इसकी लंबाई 3 मीटर और चौड़ाई 2 मीटर कम कर दी जाती है, तो क्षेत्रफल अपरिवर्तित रहता है। तो आयत का क्षेत्रफल ज्ञात करें।

- A. 200 मी²
B. 150 मी²
C. 180 मी²
D. 210 मी²
E. इनमें से कोई नहीं

निर्देश: दी गई जानकारी को ध्यान से पढ़ें और प्रश्नों के उत्तर दें।

नीचे दी गई तालिका में, 5 अलग-अलग कंपनियों (A, B, C, D और E) में कर्मचारियों की संख्या और उनमें पुरुषों और महिलाओं के अनुपात को दर्शाती है।

कंपनी	कर्मचारियों की कुल संख्या	पुरुष : महिला
A	80	5 : 3
B	110	15 : 7
C	120	7 : 5
D	105	6 : 1
E	135	11 : 4

नोट: एक कंपनी में कर्मचारियों की कुल संख्या = पुरुष कर्मचारियों की कुल संख्या + महिला कर्मचारियों की कुल संख्या



**IBPS RRB PO/Clerk
2021 Course (Batch 4)**

START FREE TRIAL

51. कंपनियों A और C में कर्मचारियों की कुल संख्या लगभग कंपनियों B और C में पुरुष कर्मचारियों की संख्या से कितने प्रतिशत अधिक है?

- A. 38%
- B. 26%
- C. 14%
- D. 34%
- E. 41%

52. कंपनियों A और D के पुरुष कर्मचारियों की कुल संख्या और कंपनी E की महिला कर्मचारियों की कुल संख्या में कितना अंतर है?

- A. 102
- B. 104
- C. 110
- D. 112
- E. इनमें से कोई नहीं

53. कंपनियों A, B, और C की महिला कर्मचारियों की कुल संख्या कंपनियों D और E की महिला कर्मचारियों की कुल संख्या का लगभग कितना प्रतिशत है?

- A. 200%
- B. 225%
- C. 260%
- D. 280%
- E. 325%

54. एक अन्य कंपनी F में, महिला कर्मचारियों की संख्या कंपनी B की पुरुष कर्मचारियों की तुलना में 33 1/3% अधिक है और पुरुष कर्मचारियों की संख्या कंपनी A की महिला कर्मचारियों की तुलना में 16 2/3% कम है। तो कंपनी F के कर्मचारियों की संख्या और कंपनी C की महिला कर्मचारियों की संख्या का अनुपात ज्ञात करें।

- A. 4 : 3
- B. 2 : 1
- C. 3 : 2
- D. 5 : 2
- E. 7 : 4

55. कंपनी C में पुरुष कर्मचारियों का औसत वेतन 1200000 रुपये प्रति वर्ष है। यदि कंपनी C के सभी कर्मचारियों का औसत वेतन 1000000 रुपये प्रतिवर्ष है, तो कंपनी C में महिला कर्मचारियों का औसत वेतन (प्रति वर्ष) ज्ञात करें।

- A. 600000 रुपये
- B. 720000 रुपये
- C. 840000 रुपये
- D. 960000 रुपये
- E. इनमें से कोई नहीं

निर्देश: दी गयी शृंखलाओं में गलत संख्या ज्ञात कीजिए।

56. 1000, 992, 965, 901, 776, 556, 217

- A. 776
- B. 217
- C. 556
- D. 1000
- E. 901

57. 56, 70, 50, 64, 44, 60, 38

- A. 44
- B. 60
- C. 38
- D. 64
- E. 50

58. 5, 16, 29, 46, 63, 88, 117

- A. 63
- B. 117
- C. 88
- D. 46
- E. 29

59. 10, 6, 3.5, 5, 16, 120, 1904

- A. 120
- B. 5
- C. 16
- D. 6
- E. 10



**IBPS RRB PO/Clerk
2021 Course (Batch 4)**

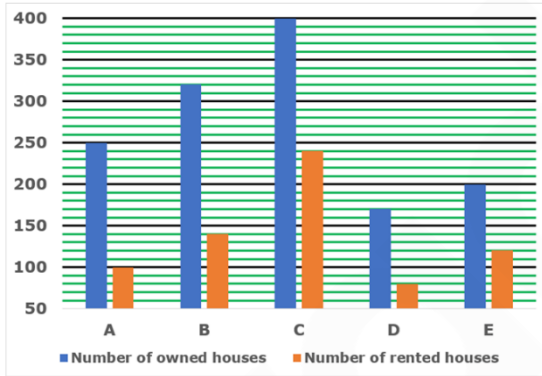
START FREE TRIAL

- 60.6, 17, 49, 149, 446, 1337, 4010
 A. 1337
 B. 149
 C. 446
 D. 4010
 E. 49

निर्देश: दी गई जानकारी को ध्यानपूर्वक पढ़ें और प्रश्नों के उत्तर दें।

5 अलग अलग शहरों में अपने स्वामित्व वाले मकानों की संख्या के आंकड़ों का पता लगाने के लिए एक सर्वेक्षण हुआ।

नीचे दिए गए बार-ग्राफ में सर्वेक्षण के अनुसार 5 अलग-अलग शहरों (A, B, C, D, E) में लोगों के स्वामित्व वाले मकानों की संख्या (हजारों में) और उन लोगों की संख्या को दर्शाया गया है जिन्होंने अपने मकान किराये पर दिए थे।



यह भी पता चला कि एक शहर के एक घर के मालिक या तो उनमें रह रहे थे या अपना घर किराए पर दिया हुआ था। साथ ही, मालिक और किरायेदार किसी भी घर में एक साथ नहीं रह रहे हैं।

61. शहर A में अपने घर में रहने वाले लोगों की संख्या और शहर D में अपने घर को किराए पर देने वाले लोगों की संख्या में कितना अंतर है?
 A. 130000
 B. 110000
 C. 90000
 D. 80000
 E. 70000

62. शहर E में अपने घर वाले लोगों और शहर B में अपने घर को किराए पर देने वाले लोगों की संख्या का अनुपात क्या है?

- A. 9 : 5
 B. 5 : 8
 C. 10 : 7
 D. 5 : 11
 E. इनमें से कोई नहीं

63. शहर C में अपने स्वयं के घरों में रहने वाले लोगों की संख्या शहर E में अपने घरों को किराए पर देने वाले लोगों की संख्या से कितने प्रतिशत अधिक है?

- A. 25%
 B. 30%
 C. 35%
 D. 40%
 E. इनमें से कोई नहीं

64. एक दूसरे शहर F में, शहर B में अपने मकानों में रहने वाले लोगों की संख्या की तुलना में किराए के मकानों और स्वामित्व वाले मकानों की संख्या क्रमशः 40% कम और 30% अधिक है। शहर F में अपने मकानों में रहने वाले लोगों की संख्या कितनी है?

- A. 90
 B. 108
 C. 126
 D. 144
 E. 162

65. यदि शहर E में किराए पर रहने वाले लोगों में से, 20% लोग 10000 रुपये से कम का भुगतान करते हैं। और 45% लोग 10000 रुपये से अधिक का भुगतान करते हैं। तो 10000 रुपये के किराये का भुगतान करने वाले लोगों से कुल कितना संचयी किराया उत्पन्न होता है?

- A. 42000000 रुपये
 B. 4200000 रुपये



**IBPS RRB PO/Clerk
 2021 Course (Batch 4)**

START FREE TRIAL

- C. 35000000 रुपये
D. 3500000 रुपये
E. इनमें से कोई नहीं

निर्देश: निम्न प्रश्न में प्रश्न चिन्ह (?) के स्थान पर क्या अनुमानित मान आएगा? (आपसे सटीक मान की गणना करने की अपेक्षा नहीं है)

66. $24.998 \times 6.02 \times ? = 3599$

- A. 30
B. 24
C. 20
D. 38
E. 40

67. $249 \text{ का } \sqrt{?} \times 9.01 + 5.99\% = 78$

- A. 64
B. 100
C. 49
D. 36
E. 25

68. $194.031 + 1549.02 + 49.06 = ?$

- A. 1872
B. 1682
C. 1532
D. 1792
E. 1732

69. $\frac{541 \text{ का } 75\% - 45.09}{8.01} = ?$

- A. 60
B. 55
C. 45
D. 70
E. 40

70. $\frac{71.99 + 108.05}{14.01 - 7.99} = ?$

- A. 40
B. 20
C. 24
D. 30
E. 36

निर्देश: नीचे दी गई जानकारी को पढ़ें और प्रश्नों के उत्तर दें।

दो दुकानें A और B केवल रविवार और सोमवार को पिज्जा और बर्गर बेचते हैं। रविवार को दुकान B द्वारा बेची जाने वाली पिज्जा की संख्या 64 थी, जो रविवार को दुकान A द्वारा बेचे गए बर्गर की संख्या के बराबर है। सोमवार को दुकान A द्वारा बेची जाने वाली बर्गर की संख्या सोमवार को दुकान A द्वारा बेची गई पिज्जा की संख्या से 20% अधिक है। रविवार को दुकान A द्वारा बेची जाने वाली पिज्जा की संख्या रविवार को दुकान B द्वारा बेची जाने वाली पिज्जा की संख्या से 40 अधिक है। रविवार, सोमवार को दुकान A द्वारा बेची गई पिज्जा की और सोमवार को दुकान B द्वारा बेची जाने वाली बर्गर की औसत संख्या 120 है। बेचे गए पिज्जा की कुल संख्या 400 थी जो बेचे गए बर्गर की कुल संख्या से 50 कम थी। दुकान B द्वारा बेचे जाने वाले बर्गर और पिज्जा की संख्या 352 थी।

71. सोमवार को दुकान A द्वारा बेची जाने वाली पिज्जा की संख्या और सोमवार को दुकान B द्वारा बेची जाने वाली बर्गर की संख्या का योग ज्ञात करें।

- A. 286
B. 284
C. 256
D. 214
E. 186

72. सोमवार को दुकान B द्वारा बेचे जाने वाले पिज्जा की संख्या सोमवार को दुकान A द्वारा बेचे जाने वाले बर्गर की संख्या का कितना प्रतिशत है?

- A. 83.3%
B. 57.8%
C. 54.7%
D. 45.6%
E. 35.6%



**IBPS RRB PO/Clerk
2021 Course (Batch 4)**

START FREE TRIAL

73.रविवार को दूकान B द्वारा बेची जाने वाली बर्गर की संख्या और रविवार को दूकान A द्वारा बेचे जाने वाले पिज्जा की संख्या का औसत ज्ञात करें।

- A. 94
- B. 102
- C. 105
- D. 142
- E. 165

74.एक अन्य दुकान C ने सोमवार को दुकान A की तुलना में सोमवार को 33 $\frac{1}{3}$ % अधिक पिज्जा बेचे। उसी दुकान C ने रविवार को दूकान B की तुलना में सोमवार को 25% अधिक बर्गर बेचे। तो सोमवार को दूकान C द्वारा बेचे गए पिज्जा और बर्गर की संख्या कितनी थी?

- A. 325
- B. 290
- C. 350
- D. 260
- E. इनमें से कोई नहीं

75.यदि दुकान A ने प्रत्येक बर्गर को 25 रुपये में बेचा और प्रत्येक पिज्जा को 50 रुपये में बेचा, तो रविवार और सोमवार को दुकान A द्वारा उत्पन्न राजस्व कितना था?

- A. 18000 रुपये
- B. 18800 रुपये
- C. 19800 रुपये
- D. 21600 रुपये
- E. 23400 रुपये

76.यदि मंगलवार को, दुकान A द्वारा बेचे जाने वाले बर्गरों की संख्या सोमवार को दुकान A द्वारा बेचे गए पिज्जा की संख्या से 20% अधिक थी तथा दुकान A द्वारा बेचे गए पिज्जा की संख्या रविवार को बेचे गए पिज्जा की संख्या से 25% अधिक थी, तो मंगलवार को दुकान A द्वारा बेचे

गए बर्गर और पिज्जा की संख्या के बीच क्या अंतर है?

- A. 70
- B. 60
- C. 50
- D. 40
- E. 30

77.दो ट्रेनों A और B की गति क्रमशः 54 किमी / घंटा और 36 किमी / घंटा है। ट्रेन A 16 सेकंड में एक खम्बे को पार कर सकती है और B ट्रेन 30 सेकंड में एक खम्बे को पार कर सकती है। जब वे विपरीत दिशा में चल रही हों तो ट्रेन A और ट्रेन B द्वारा एक दूसरे को पार करने में लिया गया समय ज्ञात करें।

- A. 18.4 सेकंड
- B. 20.5 सेकंड
- C. 24 सेकंड
- D. 21.6 सेकंड
- E. इनमें से कोई नहीं

78.धारा की गति 3.5 किमी / घंटा है। यदि एक नाव 16 घंटे में 168 किमी धारा के अनुकूल जाती है, तो वह 18 घंटे में धारा की प्रतिकूल दिशा में कितनी दूरी तय करेगी?

- A. 72 किमी
- B. 60 किमी
- C. 63 किमी
- D. 60 किमी
- E. इनमें से कोई नहीं

79.अनुष्का अकेले 32 दिनों में कार्य का 80% कार्य पूरा कर सकती हैं जबकि अनुष्का की दक्षता भानु की तुलना में 80% अधिक है। यदि अनुष्का, भानु और चित्रा एक साथ 18 दिनों में समग्र कार्य को पूरा कर सकते हैं, तो चित्रा द्वारा



**IBPS RRB PO/Clerk
2021 Course (Batch 4)**

START FREE TRIAL

75% कार्य पूरा करने के लिए लिया गया समय ज्ञात करें।

- A. 45 दिन
- B. 60 दिन
- C. 50 दिन
- D. 40 दिन
- E. 42 दिन

80. एक बॉक्स में x हरी गेंदे, $(x + 4)$ पीली गेंदे और $2x$ काली गेंदे हैं। यदि बैग से एक काली गेंद चुनने की संभावना $4/9$ है तो बैग में गेंदों की कुल संख्या क्या है?

- A. 40
- B. 32
- C. 24
- D. 36
- E. 35

81. भारतीय रिजर्व बैंक (RBI) द्वारा अब तक का सबसे अधिक कितने मूल्यवर्ग का नोट क्या छापा गया है?

- A. 1,00,000 रुपये
- B. 10,000 रुपये
- C. 5,000 रुपये
- D. 1,000 रुपये
- E. Rs 2,000

82. निम्नलिखित में से किस मंत्रालय ने ट्रांसजेंडर व्यक्ति (अधिकारों का संरक्षण) अधिनियम, 2019 के तहत राष्ट्रीय ट्रांसजेंडर परिषद का गठन किया है?

- A. कार्मिक, लोक शिकायत और पेंशन मंत्रालय
- B. प्रधानमंत्री कार्यालय
- C. कौशल विकास और उद्यमिता मंत्रालय
- D. सामाजिक न्याय और अधिकारिता मंत्रालय
- E. महिला और बाल विकास मंत्रालय

83. प्रधानमंत्री जन धन योजना के तहत संशोधित ओवरड्राफ्ट सीमा क्या है?

- A. 5,000 रुपये
- B. 20,000 रुपये
- C. 10,000 रुपये
- D. 2,000 रुपये
- E. 1,000 रुपये

84. यदि चेक के अगले भाग पर दो समांतर रेखाएं खींची जाएं, तो इस प्रकार के चेक को _____ कहते हैं।

- A. क्रॉस चेक
- B. ओपन चेक
- C. स्लेट चेक
- D. ट्रेवलर चेक
- E. सेल्फ चेक

A minimum yearly deposit of Rs. **500** is required to open and maintain a PPF account. A PPF account holder can deposit a maximum of Rs **1.5 lacs** in his/her PPF account (including those accounts where he is the guardian) per financial year. There must be a guardian for PPF accounts opened in the name of minor children. Parents can act as guardians in such PPF accounts of minor children. Any amount deposited in excess of Rs 1.5 lacs in a financial year won't earn any interest. The amount can be deposited in lump sum or in a maximum of 12 installments per year. The current interest rate effective from 1 July 2017 is **7.8%** Per Annum' (compounded annually).

85.

भारत में वर्ष 1968 में वित्त मंत्रालय के राष्ट्रीय बचत संस्थान द्वारा शुरू किया गया पब्लिक प्रोविडेंट फंड एक बचत-सह-टैक्स-सेविंग इंस्ट्रूमेंट



**IBPS RRB PO/Clerk
2021 Course (Batch 4)**

START FREE TRIAL

है। खाते में निवेश करने के लिए पीपीएफ की न्यूनतम राशि क्या है?

- A. 100 रुपए
- B. 500 रुपए
- C. 1000 रुपए
- D. 200 रुपए
- E. इनमें से कोई नहीं

86. निम्नलिखित में से किस युवा गणितज्ञ को रामानुजन पुरस्कार, 2020 से सम्मानित किया गया है?

- A. फ्रैंकलिन जेम्स
- B. कैरोलिना अरावजो
- C. नीलमणि पांडे
- D. रमेश कुमार
- E. इनमें से कोई भी नहीं

87. किस राज्य में हॉर्नबिल महोत्सव मनाया जाता है?

- A. सिक्किम
- B. मिजोरम
- C. असम
- D. नगालैंड
- E. कर्नाटक

88. आनंद (गुजरात) पर मुख्यालय के साथ संसद के एक अधिनियम के माध्यम से राष्ट्रीय डेयरी विकास बोर्ड (एनडीडीबी) की स्थापना किस वर्ष हुई थी?

- A. 1961
- B. 1965
- C. 1967
- D. 1968
- E. 1970

89. भारत संचार निगम लिमिटेड (BSNL) ने किस बैंक के साथ साझेदारी में यूनिफाइड पेमेंट्स इंटरफेस (UPI) आधारित पेमेंट प्लेटफॉर्म, भारत इंस्टापे लॉन्च किया है?

- A. भारतीय स्टेट बैंक
- B. केनरा बैंक
- C. यूनियन बैंक ऑफ इंडिया
- D. बैंक ऑफ बड़ौदा
- E. पंजाब नेशनल बैंक

90. निम्नलिखित में से किस राज्य ने भारत की पहली सी-प्लेन परियोजना शुरू की?

- A. महाराष्ट्र
- B. गुजरात
- C. ओडिशा
- D. गोवा
- E. उपरोक्त में से कोई नहीं/ उपरोक्त में से एक से अधिक

91. 2011 की जनगणना के अनुसार, भारत में शहरी आबादी _____ है।

- A. 21.96%
- B. 31.16%
- C. 35.22 %
- D. 68.84%
- E. 28.64%

92. FCCB का पूरा नाम है

- A. Foreign currency convertible bonds
- B. Foreign countries convertible bonds
- C. Foreign companies convertible bonds
- D. Foreign Convertible Currency Bonds
- E. उपरोक्त में से कोई नहीं

93. भारत पोस्ट पेमेंट बैंक (आई.पी.पी.बी) में अधिकतम जमा राशि क्या है?



**IBPS RRB PO/Clerk
2021 Course (Batch 4)**

START FREE TRIAL

- A. 10,000 रुपये
- B. 50,000
- C. 1 लाख
- D. 5 लाख रुपये
- E. कोई सीमा नहीं

94. प्रधानमंत्री फसल बीमा योजना (पी.एम.एफ.बी.वाई) के तहत किसान द्वारा खरीफ फसलों के लिए प्रीमियम का कितने प्रतिशत भुगतान किया जाएगा?

- A. 5%
- B. 3%
- C. 1.5%
- D. 2%
- E. 0.5%

95. अंतर्राष्ट्रीय बाघ दिवस कब मनाया जाता है-

- A. 16 सितंबर
- B. 19 जुलाई
- C. 29 जुलाई
- D. 12 अगस्त
- E. उपरोक्त में से कोई नहीं/उपरोक्त में से एक से अधिक

96. 'ओवरड्राफ्ट: सेविंग द इंडियन सेवर' पुस्तक के लेखक कौन हैं?

- A. एस जयशंकर
- B. वायरल आचार्य
- C. बीपी कानूनगो
- D. उर्जित पटेल
- E. उपरोक्त में से कोई नहीं

97. कौन सी कंपनी हिंदुजा ग्रुप के अंतर्गत नहीं आती है?

- A. अशोक लेलैंड
- B. इंडसइंड बैंक
- C. नेक्स्ट डिजिटल लिमिटेड
- D. सायकुरेक्स सिस्टम्स प्राइवेट लिमिटेड

E. एचएसबीसी

98. सिंगापुर के केंद्रीय बैंक को _____ के नाम से जाना जाता है।

- A. डेवलपमेंटल बैंक ऑफ सिंगापुर
- B. यूनाइटेड बैंक ऑफ सिंगापुर
- C. ओसीबीसी बैंक
- D. मॉनिटरी अथॉरिटी ऑफ सिंगापुर
- E. उपरोक्त में से कोई नहीं

99. भारत G20 शिखर सम्मेलन कब आयोजित करेगा?

- A. 2021
- B. 2022
- C. 2023
- D. 2024
- E. 2025

100. निम्न में से कौन सा एक G7 राष्ट्र नहीं है?

- A. कनाडा
- B. ऑस्ट्रेलिया
- C. जापान
- D. यू.के
- E. अमेरिका

101. OTT का पूर्ण रूप क्या है?

- A. Over-The-Top
- B. On-The-Top
- C. Over-The-Transformation
- D. On-The-Transition
- E. उपरोक्त में से कोई नहीं

102. भुगतान (पेमेंट) बैंक की धनराशि जमा करने की सीमा क्या है?

- A. 5 लाख रुपये
- B. 3 लाख रुपये



IBPS RRB PO/Clerk
2021 Course (Batch 4)

START FREE TRIAL

- C. 1 लाख रुपये
D. 10,000 रुपये
E. 50,000 रुपये

103.ASHA (आशा) एक प्रशिक्षित महिला सामुदायिक स्वास्थ्य कार्यकर्ता हैं। ASHA का पूर्ण रूप क्या है?

- A. Association of Social and Health Agencies
B. Accredited Social Health Activist
C. Affiliated Social Help Agency
D. Accord of Social and Health association
E. उपरोक्त में से कोई नहीं

104.के.एस. चित्रा को 2021 के लिए पद्म भूषण पुरस्कार से सम्मानित किया गया। उन्हें निम्न में से किस क्षेत्र में उत्कृष्ट सेवा के लिए सम्मानित किया गया?

- A. साहित्य और शिक्षा
B. नृत्य
C. सामाजिक कार्यकर्ता
D. कला और संगीत
E. व्यापार और उद्योग

105.आयरलैंड के प्रधानमंत्री कौन हैं?

- A. बजारनी बेनीडिक्टसन
B. बेनेडिक्ट जोहान्सन
C. कैटरिन जैकोब्सडॉटर
D. मिशेल मार्टिन
E. जैसिंडा केट लॉरेल आर्डेन

106.हिरोशिमा दिवस _____ को मनाया जाता है।

- A. 6 अगस्त
B. 6 जुलाई
C. 6 सितंबर
D. 6 दिसंबर

E. 12 जनवरी

107.एशिया का पहला सौर ऊर्जा-सक्षम कपड़ा मिल भारत के किस राज्य में स्थापित होगा?

- A. गुजरात
B. कर्नाटक
C. आंध्र प्रदेश
D. महाराष्ट्र
E. केरल

108.एमएसपी (MSP) का पूर्ण रूप क्या है?

- A. मिनिमम सपोर्ट प्राइस
B. मैक्सिमम सपोर्ट प्राइस
C. मार्केट सपोर्ट प्राइस
D. मिनिमम सपोर्टिंग प्राइस
E. उपरोक्त में से कोई नहीं

109.किस राज्य के 'ह्यूमन बाय नेचर प्रिंट कैम्पेन' ने मार्केटिंग के लिए प्रतिष्ठित प्रशांत एशिया ट्रेवल एसोसिएशन (PATA) गैड टाइटल विजेता 2020 पुरस्कार हासिल किया है?

- A. कर्नाटक
B. केरल
C. राजस्थान
D. महाराष्ट्र
E. ओडिशा

110.प्रधानमंत्री कृषि सिंचाई योजना किस वर्ष शुरू की गई थी?

- A. 2013
B. 2014
C. 2015
D. 2016
E. 2017

111.अंगकोर वट का मंदिर निम्नलिखित में से किस देश में स्थित है?

- A. इंडोनेशिया



**IBPS RRB PO/Clerk
2021 Course (Batch 4)**

START FREE TRIAL

- B. कंबोडिया
- C. वियतनाम
- D. मलेशिया

112. जिस व्यक्ति को चेक दिया जाता है, उसे _____ कहा जाता है।

- A. चेककर्ता
- B. अदाकर्ता
- C. प्राप्तकर्ता
- D. ऋणी

113. पद्म भूषण पुरस्कार से सम्मानित सौमित्र चटर्जी का हाल ही में निधन हो गया, वह किस क्षेत्र से संबंधित थे?

- A. अभिनेता
- B. पत्रकार
- C. राजनीतिज्ञ
- D. फुटबॉल खिलाड़ी
- E. गायक

114. पेवेव या "टैप एंड गो" सेवा में किस तकनीक का उपयोग किया जाता है?

- A. रेडियो फ्रीक्वेंसी आइडेंटिफिकेशन (RFID) तकनीक
- B. नियर फील्ड कम्युनिकेशन (NFC)
- C. स्ट्रेट थ्रू प्रोसेसिंग टेक्नोलॉजी
- D. होस्ट कार्ड इम्यूलेशन (HCE) तकनीक
- E. उपरोक्त में से कोई नहीं

115. एनएफआईएस (NAFIS) सर्वेक्षण किस संगठन द्वारा किया जाता है?

- A. सिडबी
- B. सेबी
- C. आरबीआई
- D. नाबाई
- E. नीति आयोग

116. रेजोनेंस कंसल्टेंसी लिमिटेड द्वारा विश्व के 100 सर्वश्रेष्ठ शहरों की रैंकिंग में शामिल एकमात्र भारतीय शहर कौन-सा है?

- A. इंदौर
- B. दिल्ली
- C. बेंगलुरु
- D. हैदराबाद
- E. चेन्नई

117. ग्रामीण स्वरोजगार प्रशिक्षण संस्थान किस आयु वर्ग के युवाओं को प्रशिक्षण प्रदान करता है?

- A. 18-30 वर्ष
- B. 18-35 वर्ष
- C. 18-45 वर्ष
- D. 20-35 वर्ष
- E. 25-45 वर्ष

118. अवमानक आस्तियाँ वे हैं जिन्हें _____ से विस्तारित नहीं किया जाना चाहिए।

- A. 3 महीने
- B. 4 महीने
- C. 6 महीने
- D. 12 महीने
- E. 18 महीने

119. पोषण अभियान में कौन शामिल नहीं हैं?

- A. बच्चे
- B. गर्भवती महिलाएं
- C. स्तनपान कराने वाली माताएं
- D. किशोर लड़कियां
- E. उपरोक्त सभी

120. राष्ट्रीय उत्पादकता परिषद किस मंत्रालय के प्रशासनिक नियंत्रण के अंतर्गत आता है?



**IBPS RRB PO/Clerk
2021 Course (Batch 4)**

START FREE TRIAL

- A. वाणिज्य एवं उद्योग मंत्रालय
- B. वित्त मंत्रालय
- C. श्रम और रोजगार मंत्रालय
- D. ग्रामीण विकास मंत्रालय
- E. सामाजिक न्याय और अधिकारिता मंत्रालय

निर्देश: निम्नलिखित गद्यांश को सावधानीपूर्वक अध्ययन कीजिये तथा प्रश्नों के उत्तर दीजिये।
नेताजी सुभाष चन्द्र बोस भारत के बहुत ही बड़े स्वतन्त्रता सेनानी थे। भारत की आजादी में उनका बहुत ही बड़ा योगदान रहा। उन्होंने इंडियन नेशनल आर्मी (आजाद हिन्द फौज) की स्थापना की थी। सुभाष चन्द्र बोस का जन्म 23 जनवरी, 1897 को कटक, ओडिशा में पिता जानकीनाथ बोस और माता प्रभावती देवी के घर में हुआ था। अपने 8 भाइयों और 6 बहनों में सुभाष नौवें थे। सुभाष चन्द्र बोस के पिता, जानकीनाथ बोस कटक के एक समृद्ध और सफल वकील थे और उन्होंने 'राय बहादुर' का खिताब भी प्राप्त किया था। बाद में वे बंगाल विधान परिषद बंगाल लेजिस्लेटिव कौंसिल के सदस्य भी बने थे। अंग्रेजों द्वारा अपने कुछ भारतीय लोगों के कई शोषण को देख कर सुभाष चन्द्र बोस ने ब्रिटिश हुकुमत से बदला लेने का सोचा।

कहा जाता है कि 1916 में सुभाष चन्द्र बोस ने अपने एक ब्रिटिश की पिटाई कर दी थी जिसका नाम इ. एफ.ओटन था। उस प्रोफेसर ने भारतीय छात्रों के खिलाफ नस्लवादी टिप्पणी की थी जिसके कारण सुभाष ने यह कदम उठाया था। पिटाई के कारण उन्हें प्रेसीडेंसी कॉलेज से निकाल दिया था। सुभाष चन्द्र बोस के पिता का मन था कि उनके बेटे भारतीय सिविल सर्विस कर्मचारी बनें इसलिए उन्होंने सुभाष को इंग्लैंड भारतीय सिविल सर्विस की परीक्षा में पास होने

के लिए भेज दिया। बोस अंग्रेजी में चौथे स्थान में रहे थे। परन्तु उनका मन तो कहीं ओर था। उनकी नजर में तो भारत की आजादी की इच्छा थी। साल 1921 में सुभाष चन्द्र जी ने भारतीय सिविल सर्विस छोड़ दिया और भारत वापस लौट आये। बहुत जल्द वे भारत की आजादी के आन्दोलन में जुड़ गये। बाद में वो भारतीय राष्ट्रीय कांग्रेस से जुड़े और उस पार्टी के प्रेसिडेंट के रूप में चुने गये।

शुरुआत में सुभाष चन्द्र बोस ने चितरंजन दास के नेतृत्व में कार्य किया, एक सक्रिय नेता के रूप में। चितरंजन दास ने मोतीलाल नेहरू जी के साथ मिल कर 1922 को कांग्रेस को छोड़ा और अपना स्वयं का "स्वराज पार्टी" शुरू किया। सुभाष जी, चितरंजन दास को अपना राजनीतिक गुरु मानते थे। उसके बाद लोग सुभाष चन्द्र बोस को सब कोई जानने लगे और स्वतंत्रता की लड़ाई का हिस्सा मानने लगे। साथ ही उनका नाम लोकप्रिय युवा नेताओं में गिना जाने लगा। प्रथम विश्व युद्ध के दौरान, सितम्बर 1939 को सुभाष चन्द्र बोस ने यह घोषणा किया कि वो एक जन आन्दोलन आरम्भ करेंगे। वो पूरे भारत में लोगों को इस आन्दोलन के लिए प्रोत्साहन करने लगे और लोगों को जोड़ना भी शुरू किया। सुभाष चन्द्र बोस बर्लिन में अपनी पत्नी एमिली शेंकल के साथ रहते थे। 1943 में बोस ने दक्षिण-पूर्व एशिया में अपनी आर्मी को तैयार किया जिसका नाम उन्होंने इंडियन नेशनल आर्मी (आजाद हिन्द फौज) रखा।

यह विश्वास किया जाता था कि नेताजी सुभाष चन्द्र बोस की मृत्यु प्लेन क्रेश के दौरान हुई थी। हालांकि, उनकी लाश का कभी पता नहीं चल पाया। बाद में उनकी मृत्यु के विषय में भारत सरकार ने बहुत छान बीन करवाया जिससे कि सच्चाई बाहर निकले। मई, 1956 में शाह नवाज



**IBPS RRB PO/Clerk
2021 Course (Batch 4)**

START FREE TRIAL

कमिटी, जापान गई ताकि सुभाष चन्द्र बोस की मृत्यु के विषय में कोई सही कारण पता चल सके। ताइवान के साथ अच्छा राजनीतिक रिश्ता ना होने के कारण इस बात की तलाश के लिए उन्हें सही मदद नहीं मिल सकी।

121. इंडियन नेशनल आर्मी (आजाद हिन्द फौज) की स्थापना किसने की थी?

- A. जवाहर लाल नेहरू
- B. सुभाष चन्द्र बोस
- C. महात्मा गाँधी
- D. जानकी नाथ बोस
- E. इंदिरा गाँधी

122. वकील के पद पर रहते हुए बोस के पिताजी को किसका खिताब प्राप्त हुआ?

- A. राय बहादुर
- B. जज
- C. लोक अभियोजक
- D. काउंसलर
- E. राजस्व

123. ब्रिटिश हुकुमत से बदला लेने के लिए बोस ने 1916 में किस ब्रिटिश की पिटाई कर दी थी?

- A. द लार्ड हार्डिंग ऑफ पेनशटर्स
- B. द अर्ल ऑफ रीडिंग
- C. इ. एफ. ओटन.
- D. द लार्ड चेम्सफोर्ड
- E. द अर्ल ऑफ मिनटों

124. बोस के पिता ने उन्हें किस परीक्षा में पास होने के लिए इंग्लैंड भेजा ?

- A. पी.एच.डी.
- B. वैज्ञानिक
- C. बैरिस्टर
- D. इंजीनीयरिंग
- E. सिविल सर्विस

125. पढाई बीच में छोड़ कर भारत वापस लौटने के बाद वे किस पार्टी से जुड़े और प्रेसिडेंट चुने गये ?

- A. जनता पार्टी
- B. नेशनल पीपल्स पार्टी
- C. इंडियन मुस्लिम लीग
- D. भारतीय राष्ट्रीय कांग्रेस
- E. स्वराज पार्टी

126. भारतीय राष्ट्रीय कांग्रेस पार्टी में सम्मिलित होने के बाद सुभाष जी किसे अपना राजनीतिक गुरु मानते थे ?

- A. चितरंजन दास
- B. महात्मा गाँधी
- C. जवाहर लाल नेहरू
- D. जानकी नाथ बोस
- E. राजेन्द्र प्रसाद

127. सितम्बर 1939 में बोस ने लोगों को किस आन्दोलन के लिए प्रोत्साहित किया ?

- A. सविनय अवज्ञा आन्दोलन
- B. असहयोग आन्दोलन
- C. जन आन्दोलन
- D. धार्मिक एवं सामाजिक सुधार आन्दोलन
- E. भारत छोड़ो आन्दोलन

128. 1943 में सुभाष चन्द्र बोस ने कहाँ पर इंडियन नेशनल आर्मी नाम की आर्मी तैयार की ?

- A. उत्तर-पश्चिम एशिया
- B. दक्षिण-पूर्व एशिया
- C. जर्मनी
- D. कलकत्ता
- E. इंग्लैण्ड

129. सुभाष चन्द्र बोस की मृत्यु किस दौरान हुई थी ?



**IBPS RRB PO/Clerk
2021 Course (Batch 4)**

START FREE TRIAL

- A. प्लेन क्रेश
- B. बीमारी से
- C. कार से
- D. भूखा रहने के कारण
- E. द्वितीय विश्व युद्ध

130. सुभाष चन्द्र की मृत्यु के विषय में कारण का पता लगाने के लिए शाह नवाज कमिटी जापान कब गई ?

- A. मई, 1954
- B. अप्रैल, 1950
- C. जून, 1956
- D. मई, 1955
- E. मई, 1956

निर्देश: नीचे दिए गए परिच्छेद में कुछ रिक्त स्थान छोड़ दिए गए हैं तथा उन्हें प्रश्न संख्या में दर्शाया गया है। ये संख्याएं परिच्छेद के नीचे मुद्रित हैं, प्रत्येक के सामने (1), (2), (3), (4) और (5) विकल्प दिए गए हैं। इन पांचों में से कोई एक इस रिक्त स्थान को पूरे परिच्छेद के संदर्भ में उपयुक्त ढंग से पूरा कर देता है। आपको यह विकल्प ज्ञात करना है, और उसका क्रमांक ही उत्तर के रूप में दर्शाना है। दिए गए विकल्पों में से उपयुक्त शब्द का चयन करना है।

एक कंपनी में साल के अंत में विचार-विमर्श सत्र चल रहा था, जिसमें जेनरेशन एक्स और वाई के अधिकारियों को रोकन के तरीकों पर चर्चा चल रही थी, लेकिन करीब 50 वर्षीय मानव संसाधन सलाहकार ने सभी को बीच में रोकते हुए (###Q1###) अंदाज में कहा, 'महोदय जेन एक्स और वाई अब बीते जमाने की बात हो चुके हैं। जेन जेड के बारे में क्या ख्याल है?' दरअसल महज तीन साल में जेन जेड यानी 1995 के बाद पैदा हुए लोग भी कामकाजी

जिंदगी शुरू करेंगे। 'डिजिटल निवासी' के नाम से भी मशहूर यह पीढ़ी एक संपूर्ण (###Q2###) युग में पैदा हुई है। कंपनियां अभी से कार्यस्थल पर पीढ़ी के इस अंतर से निपटने की योजना बनाना शुरू करेंगी तो देर हो जाएगी। सलाहकार बताते हैं कि जेन जेड ऐसी पीढ़ी है, जो निरंतर आंशिक (###Q3###) की स्थिति में रहती है। उदाहरण के लिए आप अपने बेटे को ही देखिए, जो अपने दोस्त को ई-मेल भेजते हुए संगीत भी सुन रहा है जबकि (###Q4###) मम्मी का फोन होल्ड पर रखा है और उसके लैपटॉप में कॉलेज की ओर से भेजी गई पाठ्य सामग्री डाउनलोड हो रही है। इससे पहले कि आप उनके कम ध्यान देने की इस आदत पर (###Q5###) करें, जरा इसके सकारात्मक पहलुओं पर भी नजर जरूर डालें। सकारात्मक बात यह है कि जेन जेड एक समय में एक से ज्यादा काम पर अधिक ध्यान देगी और आपके मुकाबले उसे कहीं बेहतर तरीके से करेगी।

131. दिए गए विकल्पों में से उपयुक्त शब्द का चयन करें

- A. आवेश पूर्ण
- B. भावना पूर्ण
- C. नाटकीय
- D. शांति पूर्ण
- E. दोषपूर्ण

132. दिए गए विकल्पों में से उपयुक्त शब्द का चयन करें

- A. क्रांतिकारी
- B. औद्योगिक
- C. कलयुग
- D. आधुनिक
- E. डिजिटल



**IBPS RRB PO/Clerk
2021 Course (Batch 4)**

START FREE TRIAL

133. दिए गए विकल्पों में से उपयुक्त शब्द का चयन करें

- A. क्रोध
- B. डिजिटल
- C. लापरवाह
- D. खोज
- E. नशे

134. दिए गए विकल्पों में से उपयुक्त शब्द का चयन करें

- A. उसकी
- B. अपने
- C. तुमने
- D. अपनी
- E. उसने

135. दिए गए विकल्पों में से उपयुक्त शब्द का चयन करें

- A. चिंता
- B. ध्यान केंद्रित
- C. फ्रिक
- D. गुस्सा
- E. आलोचना

निर्देश: नीचे दिए गए परिच्छेद में कुछ रिक्त स्थान छोड़ दिए गए हैं तथा उन्हें प्रश्न संख्या में दर्शाया गया है। ये संख्याएं परिच्छेद के नीचे मुद्रित हैं, प्रत्येक के सामने कुछ विकल्प दिए गए हैं। इनमें से कोई एक इस रिक्त स्थान को पूरे परिच्छेद के संदर्भ में उपयुक्त ढंग से पूरा कर देता है। आपको यह विकल्प ज्ञात करना है, और उसका क्रमांक ही उत्तर के रूप में दर्शाना है।

भारत ने कभी भी भौतिक वस्तुओं के संग्रह को महत्व नहीं दिया। उसकी दृष्टि में मनुष्य के

भीतर जो महान आंतरिक तत्त्व स्थिर भाव से बैठा हुआ है, वही चरम और परम है। लोभ, मोह, काम-क्रोध आदि (###Q1###) मनुष्य में स्वाभाविक रूप से विद्यमान रहते हैं, पर उनको प्रधान शक्ति मान लेना और अपने मन तथा बुद्धि को उन्हीं के इशारे पर छोड़ देना बहुत निकृष्ट आचरण है। भारतवर्ष ने कभी भी इनको महत्व नहीं दिया, उन्हें सदा संशय के बंधन के बांधकर रखने का प्रयत्न किया है। परंतु भूख की उपेक्षा नहीं की जा सकती, बीमार के दवा की उपेक्षा की जा सकती, गुमराह को ठीक रास्ते पर ले जाने के उपायों की उपेक्षा भी नहीं की जा सकती। (###Q2###) के कोटि-कोटि दरिद्रजनों की हानि अवस्था को दूर करने के लिए ऐसे अनेक कायदे कानून बनाए गए हैं जो कृषि, उद्योग, शिक्षा और स्वास्थ्य की स्थिति को पूर्ण उन्नत और सुचारु बनाने के लक्ष्य से प्रेरित हैं। अपने आप में यह (###Q3###) बहुत ही उत्तम है, परंतु जिन लोगों को इन कार्यों में लगना है, उनका मन सब समय पवित्र नहीं होता। प्रायः ही वे लक्ष्य (###Q4###) हो जाते हैं। व्यक्ति चित हर समय आदर्शों से चालित नहीं होता। जितने बड़े पैमाने पर इन क्षेत्रों में मनुष्य की उन्नति के (###Q5###) बनाए गए उतनी ही मात्रा में लोभ मोह जैसे विकार भी विस्तृत होते गए हैं।

136. दिए गए विकल्पों में से उपयुक्त का चयन करें।

- A. सदोष
- B. विकार
- C. दुराग्रह
- D. संकेत
- E. आग्रह



**IBPS RRB PO/Clerk
2021 Course (Batch 4)**

START FREE TRIAL

137. दिए गए विकल्पों में से उपयुक्त का चयन करें

- A. राजनीति
- B. परिवार
- C. जाति
- D. देश
- E. प्रदेश

138. दिए गए विकल्पों में से उपयुक्त का चयन करें

- A. लक्ष्य
- B. रोजगार
- C. संकेत
- D. स्थान
- E. निशान

139. दिए गए विकल्पों में से उपयुक्त का चयन करें

- A. भ्रमित
- B. भ्रष्ट
- C. सिद्ध
- D. अलक्ष्य
- E. च्युत

140. दिए गए विकल्पों में से उपयुक्त का चयन करें

- A. तरीके
- B. विधान
- C. कारण
- D. रास्ते
- E. ढंग

141. निर्देश : निम्नलिखित वाक्यों में उनके प्रथम तथा अंतिम अंश संख्या 1 और 6 के अंतर्गत दिए गए हैं। बीच वाले चार अंश (य), (र), (ल), (व) के अंतर्गत बिना क्रम के हैं।

चारों अंशों को उचित क्रमानुसार व्यवस्थित कर उचित विकल्प चुनें और उत्तर दें।

(1) आचार्य हजारी प्रसाद द्विवेदी
(य) और नवयुग की चेतना लेकर निबन्ध के
(र) एवं विचारात्मक कोटियों में रखे जा सकते हैं जो

(ल) प्राचीन सांस्कृतिक परम्परा का गंभीर ज्ञान
(व) क्षेत्र में अवतरित हुए तथा इनके निबंध भावात्मक

(6) इनके व्यक्तित्व की छाप लिए हुए हैं।

- A. व र ल य
- B. य र ल व
- C. र व य ल
- D. ल य व र
- E. य र व ल

142. निर्देश : निम्नलिखित वाक्यों में उनके प्रथम तथा अंतिम अंश संख्या 1 और 6 के अंतर्गत दिए गए हैं। बीच वाले चार अंश (य), (र), (ल), (व) के अंतर्गत बिना क्रम के हैं। चारों अंशों को उचित क्रमानुसार व्यवस्थित कर उचित विकल्प चुनें और उत्तर दें।

(1) संक्षेपतः कहा जा सकता है कि
(य) अनायास ही मानव-जीवन की सर्वोपयोगी
(र) सरल साधन काव्य ही है, जिसका
(ल) चारों पदार्थों की प्राप्ति का सुलभ तथा
(व) अनुशीलन करने पर अल्पबुद्धि वाले प्राणी भी

(6) वस्तुओं को प्राप्त कर सकते हैं

- A. र य व ल
- B. ल र व य
- C. य र ल व
- D. व ल र य
- E. ल य र व



**IBPS RRB PO/Clerk
2021 Course (Batch 4)**

START FREE TRIAL

143. निर्देश : निम्नलिखित वाक्यों में उनके प्रथम तथा अंतिम अंश संख्या 1 और 6 के अंतर्गत दिए गए हैं। बीच वाले चार अंश (य), (र), (ल), (व) के अंतर्गत बिना क्रम के हैं। चारों अंशों को उचित क्रमानुसार व्यवस्थित कर उचित विकल्प चुनें और उत्तर दें।

(1) भू-धर और सागर के बीच अपनापन खोजने में सरिता को जो कठिनाई होती है

(य) वह बेचारी बार-बार अपने गंतव्य को भूलती-सी

(र) पछाड़ें खाकर लोट-लोट जाना चाहती है

(ल) मरुस्थल की अनन्त प्यास बुझाने के लिए

(व) इसे आज तक कोई नहीं जान पाया

(6) पर स्वयं अपनी ही बनाई तटों की कारा में बहने के लिए विवश हैं।

A. ल र य व

B. र ल व य

C. य र ल व

D. व र य र

E. व य ल र

निर्देश: निम्नलिखित वाक्यों में उनके प्रथम तथा अंतिम अंश संख्या 1 और 6 के अंतर्गत दिए गए हैं। बीच वाले चार अंश (य), (र), (ल), (व) के अंतर्गत बिना क्रम के हैं। चारों अंशों को उचित क्रमानुसार व्यवस्थित कर उचित विकल्प चुनें और उत्तर दें।

144. (1) गद्यकाव्य 'गद्य' तथा 'काव्य' के बीच की विधा है।

(य) इसमें गद्य के माध्यम से किसी भावपूर्ण विषय की काव्यात्मक अभिव्यक्ति होती है।

(र) इसमें विचारों की अभिव्यक्ति की अपेक्षा भावों की सरस अभिव्यक्ति की ओर लेखक का अधिक ध्यान रहता है।

(ल) इसमें लेखक अपने हृदय को संवेदना की अभिव्यक्ति इस प्रकार करता है कि पाठक उसे पढ़कर रसमय हो जाता है

(व) इसका गद्य भी सामान्य गद्य से अधिक सरस, भावात्मक, अलंकृत, संवेदनात्मक तथा संगीतात्मक होता है।

(6) यह निबन्ध की अपेक्षा संक्षिप्त वैयक्तिक तथा एकतथ्यता लिए होता है।

A. ल र य व

B. र ल व य

C. य र ल व

D. य व ल र

E. व ल य र

निर्देश: निम्नलिखित वाक्यों में उनके प्रथम तथा अंतिम अंश संख्या 1 और 6 के अंतर्गत दिए गए हैं। बीच वाले चार अंश (य), (र), (ल), (व) के अंतर्गत बिना क्रम के हैं। चारों अंशों को उचित क्रमानुसार व्यवस्थित कर उचित विकल्प चुनें और उत्तर दें।

145. (1) सच्ची बात तो यह है कि

(य) वह अपना मनोरंजन संगीत और अभिनय जैसे

(र) किसी भी युग का प्राणी ऐसा नीरस

(ल) अनान्दायक साधनों के

(व) और हृदयहीन नहीं होता कि

(6) से ही दूर जा पड़ेंगे।

A. र व य ल

B. ल र य व

C. व र ल य

D. य व ल र

E. य ल र व

निर्देश: नीचे दिए गए प्रत्येक प्रश्न में एक रिक्त स्थान छूटा हुआ है और उसके नीचे पांच शब्द



**IBPS RRB PO/Clerk
2021 Course (Batch 4)**

START FREE TRIAL

सुझाए गए हैं। इनमें से कोई एक उस रिक्त स्थान पर रख देने से वह वाक्य एक अर्थपूर्ण वाक्य बन जाता है। सही शब्द ज्ञातकर उसके क्रमांक को उत्तर के रूप में अंकित कीजिए। दिए गए शब्दों में से सर्वाधिक उपयुक्त शब्द का चयन करना है।

146. कृषि प्रधान भारत देश में कृषि कार्य में _____ भूमिका अदा करते हुए स्त्रियाँ प्रारंभ से ही अर्थव्यवस्था का आधार रही हैं।

- A. निष्क्रिय
- B. सामान्य
- C. स्पष्ट
- D. सक्रिय
- E. सार्वभौम

147. कुछ लोग ज्ञान प्राप्ति को ही शिक्षा का एक _____ मानते हैं। ऐसे लोग कहते हैं कि विद्यार्थी पुस्तकें ही पढ़ें, अन्य कुछ न करें, तभी उनके ज्ञान में अभिवृद्धि होगी।

- A. माध्यम
- B. उद्देश
- C. सहारा
- D. औजार
- E. अवसर

148. उसका हृदय इतना कोमल है कि मित्र तो क्या वह अपने _____ को भी चोट नहीं पहुँचा सकता।

- A. सहयोगी
- B. प्रतिरोधी
- C. हृदय
- D. शत्रु
- E. मन

149. यह दुष्कृत्य तुम्हारी ----- मानसिकता का परिचय देता है।

- A. विषम
- B. विकसित
- C. अविकसित
- D. परिष्कृत
- E. विकृत

150. हिन्दी संपूर्ण भारतवासियों के बीच संपर्क-भाषा के रूप में अपनी _____ अर्जित कर चुकी है।

- A. महान्ता
- B. आविर्भाव
- C. ख्याति
- D. अभिलाषा
- E. संस्कृति

निर्देश: नीचे दिया गया प्रत्येक वाक्य चार भागों में बांटा गया है (a), (b), (c) और (d) क्रमांक दिए गये हैं। आपको यह देखना है कि वाक्य के किसी भाग में व्याकरण, भाषा, वर्तनी, शब्दों के गलत प्रयोग या इसी तरह की गलत त्रुटि तो नहीं है। त्रुटि अगर होगी तो वाक्य के किसी एक भाग में ही होगी। उस भाग का क्रमांक ही उत्तर है। अगर वाक्य त्रुटि रहित है तो उत्तर (e) दीजिये।

151.

कबीर के अनुसार संसार (a)/ में सभी व्यक्ति सर्वप्रथम है (b)/ तथा प्रत्येक व्यक्ति का कर्तव्य है (c)/ कि वह हरि की भक्ति में लीन रहे (d)/ कोई त्रुटि नहीं (e)

- A. (a)
- B. (b)
- C. (c)
- D. (d)
- E. (e)

152. शाहजहां की बीमारी का उद्देश्य (a)/ सुनकर औरंगजेब दक्षिण से आगरा की ओर बढ़ा (b)/ और दूसरी तरफ शुजा बंगाल से (c)/ एवं मुराद



**IBPS RRB PO/Clerk
2021 Course (Batch 4)**

START FREE TRIAL

बखश गुजरात से आगरा की ओर बढ़ा (d)/ कोई त्रुटि नहीं(e)

- A. (a)
- B. (b)
- C. (c)
- D. (d)
- E. (e)

153. ध्वनि की तीव्रता जब अवांछित (a)/ व प्रिय होती जाती है (b)/ तब यह शोर कहलाता है(c)/ अनावश्यक, निरर्थक, असुविधाजनक आवाज ही ध्वनि प्रदूषण है(d)/ कोई त्रुटि नहीं(e)

- A. (a)
- B. (b)
- C. (c)
- D. (d)
- E. (e)

154. रासायनिक प्रदूषण पृथ्वी के वायुमण्डल (a)/ की संरचना को परिवर्तित कर रहा है (b)/ और जलवायु को बदल देने, पौधों की फसल के (c)/ प्रारूप को परिवर्तित कर रहा है(d)/ कोई त्रुटि नहीं(e)

- A. (a)
- B. (b)
- C. (c)
- D. (d)
- E. (e)

155. आत्मसुझाव करके व्यक्ति न सिर्फ (a)/ समस्या का सुझाव श्रेष्ठ तरीके से कर सकता है, (b)/ बल्कि वह कार्य को भी (c)/ सफलतापूर्वक पूर्ण कर सकता है(d)/ कोई त्रुटि नहीं(e)

- A. (a)
- B. (b)
- C. (c)
- D. (d)
- E. (e)

निर्देश: नीचे कुछ वाक्यांश या शब्द दिए गये हैं और उसके बाद चार शब्द दिए गये हैं जो एक ही शब्द में इस वाक्यांश या शब्द-समूह का अर्थ

प्रकट करता है। आपको यह पता लगाना है कि वह शब्द कौन सा है जो वाक्यांश या शब्द समूह का सही अर्थ प्रकट करता है। उस विकल्प का क्रमांक ही आपका उत्तर है। यदि कोई शब्द अर्थ नहीं प्रकट करता है तो उत्तर (5) अर्थात् इनमें से कोई उत्तर नहीं है

156. जिसका वाणी पर पूरा अधिकार हो

- A. वाचाल
- B. वाक्यपटु
- C. व्याध
- D. सुवक्ता
- E. वाचस्पति

निर्देश: निम्नलिखित मुहावरों और लोकोक्तियों के सही अर्थ चुनिए। अगर चारों विकल्पों में से कोई भी सही नहीं है तो अपना उत्तर (5) दीजिए।

157. 'कागजी घोड़े दौड़ाना'

- A. केवल लिखा-पढ़ी करते रहना
- B. स्वप्न देखते रहना
- C. पैसा कमाना
- D. अनावश्यक लिखते रहना
- E. इनमें से कोई नहीं

निर्देश: निम्नलिखित मुहावरों और लोकोक्तियों के सही अर्थ चुनिए। अगर चारों विकल्पों में से कोई भी सही नहीं है तो अपना उत्तर (5) दीजिए।

158. 'कूद-कूद मछली बगुले को खाए' लोकोक्ति का सही अर्थ है-

- A. विपरीत कार्य करना
- B. असंभव कार्य करना
- C. बना परिश्रम सफलता मिलना
- D. असमंजस की स्थिति में होना
- E. इनमें से कोई नहीं



**IBPS RRB PO/Clerk
2021 Course (Batch 4)**

START FREE TRIAL

159.निर्देश: निम्नलिखित पाँच में से चार समानार्थी शब्द हैं। इनसे से एक शब्द भिन्न दिया गया है, वही आपका उत्तर होगा।

- A. रोदन
- B. क्रंदन
- C. रुदन
- D. अलक
- E. विलपना

निर्देश: नीचे कुछ शब्द दिए गये हैं। उसके बाद विकल्प स्वरूप चार शब्द दिए गये हैं जिनमें से एक शब्द का विलोम शब्द है। आपको यह पता लगाना है कि वह शब्द कौन सा है। उस विकल्प का क्रमांक ही आपका उत्तर है। यदि कोई भी विलोम शब्द नहीं है तो उत्तर (5) अर्थात इनमें से कोई उत्तर नहीं है।

160. "स्थूल"

- A. सरस
- B. प्रखर
- C. कुमार्गी
- D. सूक्ष्म
- E. इनमें से कोई नहीं

161. _____ को अक्सर इमेल सलंगन के द्वारा pc में भेजा जाता है और अक्सर नुकसान करने के लिए डिज़ाइन किया जाता है .

- A. वायरस
- B. स्पैम
- C. पोर्टल
- D. SMS मेसेज
- E. इनमें से कोई नहीं

162.एसएमपीएस (SMPS) का पूर्ण रूप क्या है।

- A. स्वीच मोड पावर सप्लाई (Switched Mode Power Supply)

B. स्टार्ट मोड पावर सप्लाई (Start Mode Power Supply)

C. स्टोर मोड पावर सप्लाई (Store Mode Power Supply)

D. सिंगल मोड पावर सप्लाई (Single Mode Power Supply)

E. इनमें से कोई नहीं

163. _____ विशेष रूप से बनाया गया कंप्यूटर चिप्स है, जो अंदर के अन्य उपकरणों जैसे आपकी कार या आपके इलेक्ट्रॉनिक थर्मोस्टैट को अलग कर देता है।

- A. सर्वर
- B. एंबेडेड कंप्यूटर
- C. रोबोट कंप्यूटर
- D. मेनफ्रेम कंप्यूटर
- E. इनमें से कोई नहीं

164.हार्डवेयर डिवाइस या सॉफ्टवेयर डिवाइस प्रोग्राम जो नेटवर्क के बीच संदेश भेजता है को के रूप में जाना जाता है।

- A. ब्रिज
- B. बैकबोन
- C. राउटर
- D. गेटवे
- E. इनमें से कोई नहीं

165.इंटरनेट के रूप में साइबर स्लेकिंग का सामना करने के लिए प्रबंधक जिस परिष्कृत उपकरण का उपयोग करते हैं, उन उपकरणों में निम्न में से कौन शामिल हैं?

- A. वेब फिल्टर्स
- B. सर्विलांस सॉफ्टवेयर
- C. प्रॉक्सी सर्वर
- D. पैकेट स्निफर
- E. उपरोक्त सभी



**IBPS RRB PO/Clerk
2021 Course (Batch 4)**

START FREE TRIAL

166. निम्न में से कौन सा वेब तक पहुँचने का एक तरीका नहीं है?

- A. मोडम
- B. आईएसडीएन
- C. डीएसएल
- D. सीपीयू
- E. इनमें से कोई नहीं

167. पास्कल का आविष्कार किसने किया था?

- A. डिज्क्षत्र
- B. नुक्लौस ग्रिथ
- C. डी. खुथ
- D. अहो
- E. डेनिस रिची

168. सॉफ्टवेयर बग को जानने के लिए, आमतौर पर इंटरनेट पर कोई चार्ज उपलब्ध नहीं है, वह _____ कहलाता है

- A. वर्शन
- B. पैच
- C. टुटोरियल
- D. FAQ
- E. इनमें से कोई नहीं

169. हेक्साडेसिमल संख्या प्रणाली का आधार क्या है?

- A. 2
- B. 8
- C. 16
- D. 10
- E. इनमें से कोई नहीं

170. _____ एक नकल या एक नेटवर्क से एक प्रोग्राम डाउनलोड करने का और इसकी कई प्रतियां बनाने का कार्य है।

- A. नेटवर्क पायरेसी
- B. साहित्यिक चोरी

C. सॉफ्टवेयर चोरी

- D. साइट लाइसेंस पायरेसी
- E. इनमें से कोई नहीं

171. इसे मुख्य रूप से लैपटॉप के लिये पॉवर सेविंग करने के लिये डिजाइन किया गया है। यह रनिंग डॉक्युमेंट आर प्रोग्राम को हार्ड डिस्क में सेव करता है और तब कम्प्यूटर ऑफहोता है। यह क्या कहलाता है

- A. स्लीप
- B. हाइबरनेट
- C. सूटकेस
- D. स्नूज
- E. नैप

172. एक्सेल में CTRL+9 प्रेसिंग है

- A. प्रिन्ट्स 9
- B. प्रिन्ट्स
- C. प्रिन्ट्स 9 का स्पेसेज द्वारा पालन
- D. करेण्ट लोकेशन पर 9 सेलों को इन्सर्ट करना
- E. करेण्ट पंक्ति को छिपाना

173. स्मृति की कौनसा प्रकार केवल उस कार्यक्रम और डेटा को रखता है जिसका सीपीयू वर्तमान में प्रोसेसिंग कर रहा है?

- A. CMOS
- B. ROM
- C. RAM
- D. ASCII
- E. CD

174. सॉफ्टकॉपी एक अप्रत्यक्ष आउटपुट है, तो फिर हार्ड कॉपी क्या है?

- A. कंप्यूटर के भौतिक हिस्से
- B. कंप्यूटर के छपे हुए हिस्से
- C. छपा हुआ आउटपुट
- D. भौतिक आउटपुट उपकरण



IBPS RRB PO/Clerk
2021 Course (Batch 4)

START FREE TRIAL

E. उपर्युक्त में से कोई भी नहीं

175. डेटा का फेरबदल इस प्रकार करना कि जब तक की परिवर्तन पूर्ववत न हो जाये डाटा का प्रयोग न किया जा सके, _____ कहलाता है।

- A. एर्गोनोमिक्स
- B. बायोमीट्रिक्स
- C. कंप्रेशन
- D. एन्क्रिप्शन
- E. इनमें से कोई नहीं

176. एक निम्बल _____ बिट्स के बराबर है।

- A. 4
- B. 8
- C. 12
- D. 16
- E. इनमें से कोई नहीं

177. प्रॉडक्ट, स्ट्रक्चर, सिविल इंजीनियरिंग ड्राइंग और नक्शों के डिजाइन में किस प्रकार के सॉफ्टवेयर का प्रयोग किया जाता है?

- A. CAD प्रोग्राम
- B. डेस्कटॉप प्रोग्राम
- C. ड्राइंग प्रोग्राम
- D. पेंटिंग प्रोग्राम
- E. विडियो/ऑडियो प्रोग्राम

178. फायर वाल्स _____ के विरुद्ध रक्षा करने के लिए प्रयोग किया जाता है .

- A. अनधिकृत अटैक्स
- B. वायरस अटैक्स
- C. Data-ड्राइवन अटैक्स
- D. फायर अटैक्स
- E. इनमें से कोई नहीं

179. एल्यू (ALU) का मुख्य कार्य _____ है।

- A. अंकगणितीय तथा तर्कसंगत कार्यों को करना
- B. भविष्य में इस्तेमाल के लिए डाटा तथा सूचना का संग्रहण करना
- C. कम्प्यूटर आउटपुट जैसे, प्रिंटिंग को नियंत्रित करना
- D. सभी कम्प्यूटर गतिविधियों का निरीक्षण करना
- E. उपर्युक्त में से कोई नहीं

180. निम्नलिखित में से कौन ध्वनी फाइल का प्रकार है?

- A. LOG files
- B. DAT files
- C. WAV files
- D. DRV files
- E. इनमें से कोई नहीं

181. किस तरह का प्रोटोकॉल मोबाइल से इंटरनेट का उपयोग प्रदान करने के लिए प्रयोग किया जाता है?

- A. टीसीपी/आईपी
- B. आईएसडी
- C. वाप
- D. एचटीटीपी
- E. इनमें से कोई नहीं।

182. विश्व कंप्यूटर साक्षरता दिवस कब मनाया जाता है?

- A. दिसम्बर 2
- B. नवम्बर 4
- C. सितम्बर 2
- D. नवंबर 2
- E. इनमें से कोई भी नहीं



**IBPS RRB PO/Clerk
2021 Course (Batch 4)**

START FREE TRIAL

183.लिसियस सॉफ्टवेयर को किस रूप में जाना जाता है?

- A. बेडवेयर
- B. मैलवेयर
- C. मेलिसियस वेयर
- D. लीगल वेयर
- E. इनमें से कोई नहीं

184.किसी संस्था में डाटाबेस एडमिनिस्ट्रेशन का फंक्शन क्या होता है ?

- A. संस्था के डाटाबेसों में रखी सूचना के प्रबंध के अधिक तकनीकी पहलुओं के लिए जिम्मेदार होना
- B. सूचना प्रबंध से संबंधित निर्णयों के एक्जिक्यूटिव लेवल के पहलुओं के लिए जिम्मेदार होना
- C. डाटा वेयरहाउस एंटीटी क्लासों के बीच रिलेशनशिप दिखाना
- D. यह परिभाषित करना कि डाटा को एक्टैक्ट करने के लिए किस माइनिंग टूल का प्रयोग करना चाहिए
- E. इनमें से कोई नहीं

185.स्टोरेज युक्ति के द्वारा डाटा और प्रोग्राम्स को पुनः प्राप्त करने के लिए आवश्यक समय की मात्रा इसकी _____ कहलाती है ।

- A. रिट्रीवल स्पीड
- B. क्षमता
- C. स्मृति
- D. स्टोरेज
- E. एक्सेस स्पीड

186.दूसरी पीढ़ी के कंप्यूटर _____ के बने होते हैं।

- A. वैक्यूम ट्यूब
- B. ट्रांजिस्टर

C. एल.एस.आई

D. वी.एल.एस.आई

E. इनमें से कोई नहीं

187.किसी सेल के दायें ओर के सबसे ऊपर लाल त्रिभुज संकेत करता है

- A. सेल में कोई गलती है
- B. इस सेल के साथ कोई कमेंट जुड़ा है
- C. सेल में टेक्स्ट के फॉन्ट का रंग लाल है
- D. सेल सूत्र को स्वीकार नहीं करती है
- E. इनमें से कोई नहीं.

188.प्राथमिक कुंजी एक _____ है।

- A. आम कुंजी
- B. अद्वितीय कुंजी
- C. इनपुट कुंजी
- D. आउटपुट कुंजी
- E. इनमें से कोई नहीं।

189.एक ग्राफिक फाइल प्रारूप नहीं है जो एक कंप्यूटर पर एनिमेशन देखने की अनुमति देता है।

- A. जीआईएफ (GIF)
- B. पीएनजी (PNG)
- C. एमपी8 (MP8)
- D. डब्ल्यूएमएफ (WMF)
- E. ईएमएफ (EMF)

190.डॉट.ओ र गी डोमेन किसका प्रतिनिधित्व करता है?

- A. शिक्षा डोमेन
- B. आर्गेनाइजेशन डोमेन
- C. नेटवर्क डोमेन
- D. सरकार डोमेन
- E. इनमें से कोई नहीं।



IBPS RRB PO/Clerk
2021 Course (Batch 4)

START FREE TRIAL

191. एक तरफ से प्रमाणीकरण _____ पर आधारित है।

- A. किसी सीक्रेट पर कब्ज़ा (पासवर्ड)
- B. विरूपण साक्ष्य पर कब्ज़ा
- C. उपयोगकर्ता की अनोखी शारीरिक या व्यवहारिक विशेषताओं
- D. उपरोक्त सभी
- E. इनमें से कोई नहीं

192. _____ एक वेब ब्राउज़र नहीं है।

- A. जावा
- B. मोज़िला
- C. नेटस्केप नेविगेटर
- D. इंटरनेट एक्सप्लोरर
- E. इनमें से कोई नहीं

193. कर्नेल का एक केंद्रीय घटक है _____.

- A. सी पी यू का एक हिस्सा
- B. एक ऑपरेटिंग सिस्टम
- C. हार्डवेयर
- D. रजिस्टर
- E. इनमें से कोई नहीं।

194. निम्नलिखित में से किस साइट का Google+ एक और विकल्प है?

- A. बिंग
- B. अमेज़न
- C. याहू
- D. फेसबुक
- E. इनमें से कोई नहीं।

195. निम्न में से कौन सा रेम के बारे में सही नहीं है ?

- A. रेम हार्ड डिस्क भंडारण की तरह ही है
- B. रेम एक अस्थायी भंडारण क्षेत्र है

C. रेम अस्थिर है

D. रेम का पूर्ण रूप रैंडम एक्सेस मेमरी है

E. रेम में संग्रहीत जानकारी चली जाती है जब आप कम्प्यूटर बंद करते हैं

196. एक एक्सेल वर्कशीट पर यदि आप कुछ सीमित ही देखना चाहते हैं, तो आपको किस डाटा फंक्शन का प्रयोग करना होगा?

- A. सॉर्ट
- B. फ़िल्टर
- C. कंडीशनल फॉर्मेट
- D. डाटा एनालिसिस
- E. इनमें से कोई नहीं

197. आईडी का पूर्ण रूप क्या है।

- A. इंटेग्रेट डिस्क एरर
- B. इनपुट डाटा एरर
- C. इंटेग्रेटिड डेवलपमेंट एनवायर्नमेंट
- D. इंटेग्रेटिड डिस्क एनवायर्नमेंट
- E. इनमें से कोई नहीं

198. कम्प्यूटर में प्रयोग किए जाने वाले इंटेग्रेटिड सर्किट (आईसी) से बने होते हैं।

- A. कॉपर
- B. एल्यूमीनियम
- C. गोल्ड
- D. सिलिकोन
- E. सिल्वर

199. एस्सपेंशन कार्ड ----- में इन्सर्ट किए जाते हैं।

- A. स्लॉट
- B. पेरिफेरल डिवाइस
- C. CPU
- D. कम्प्यूटर के पीछे
- E. पेग्स



**IBPS RRB PO/Clerk
2021 Course (Batch 4)**

START FREE TRIAL

200. ऑफिस लैन (LANs) जो बड़े पैमाने पर भौगोलिक दृष्टि से फैला हुआ है को कॉर्पोरेट का उपयोग कर जोड़ा जा सकता है।

- A. कैन (CAN)
- B. लैन (LAN)
- C. डैन (DAN)

D. वैन (WAN)

E. टैन (TAN)



**IBPS RRB PO/Clerk
2021 Course** (Batch 4)

START FREE TRIAL

###ANSWERS###

1. Ans. A.

P
Q
R
S
T
U
V
W
X
Y
Z

2. Ans. B.

P
Q
R
S
T
U
V
W
X
Y
Z

3. Ans. D.

P
Q
R
S
T
U
V
W
X
Y
Z

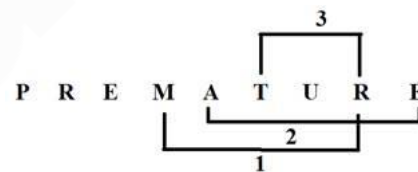
4. Ans. A.

P
Q
R
S
T
U
V
W
X
Y
Z

5. Ans. C.

P
Q
R
S
T
U
V
W
X
Y
Z

6. Ans. C.



7. Ans. C.

Code	Meaning
Ef	Blue
Kl	Pad
Ab	Laptop
Op	Green
Gr	White
St	Colour/Sky
Uv	Sky/Colour

8. Ans. D.



**IBPS RRB PO/Clerk
2021 Course** (Batch 4)

START FREE TRIAL

Code	Meaning
Ef	Blue
Kl	Pad
Ab	Laptop
Op	Green
Gr	White
St	Colour/Sky
Uv	Sky/Colour

9. Ans. A.

Code	Meaning
Ef	Blue
Kl	Pad
Ab	Laptop
Op	Green
Gr	White
St	Colour/Sky
uv	Sky/Colour

10. Ans. A.

Date and Month	People
7 th February	H
28 th February	G
7 th April	B
28 th April	E
7 th July	C
28 th July	F
7 th November	A
28 th November	D

11. Ans. D.

Date and Month	People
7 th February	H
28 th February	G
7 th April	B
28 th April	E
7 th July	C
28 th July	F
7 th November	A
28 th November	D

12. Ans. B.

Date and Month	People
7 th February	H
28 th February	G
7 th April	B
28 th April	E
7 th July	C
28 th July	F
7 th November	A
28 th November	D

13. Ans. E.

Date and Month	People
7 th February	H
28 th February	G
7 th April	B
28 th April	E
7 th July	C
28 th July	F
7 th November	A
28 th November	D

14. Ans. E.

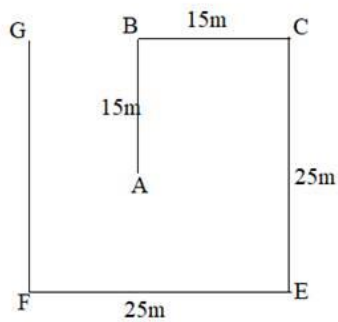
Date and Month	People
7 th February	H
28 th February	G
7 th April	B
28 th April	E
7 th July	C
28 th July	F
7 th November	A
28 th November	D

15. Ans. B.

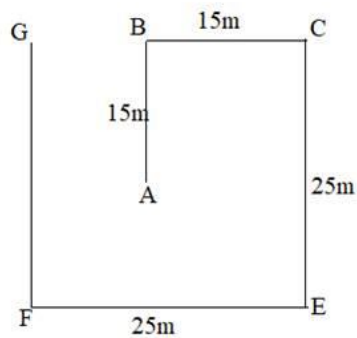


**IBPS RRB PO/Clerk
2021 Course (Batch 4)**

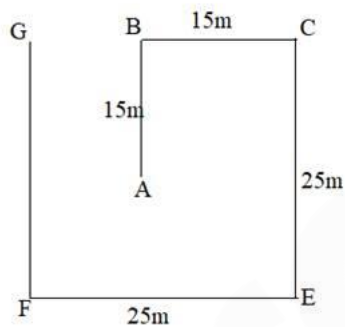
START FREE TRIAL



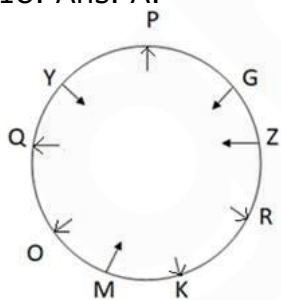
16. Ans. A.



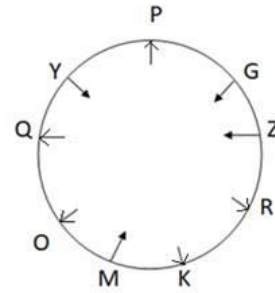
17. Ans. A.



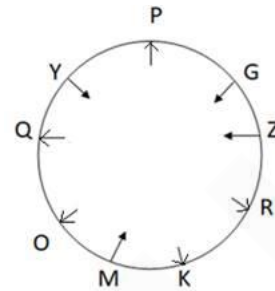
18. Ans. A.



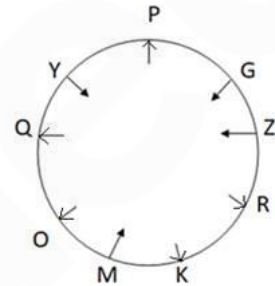
19. Ans. E.



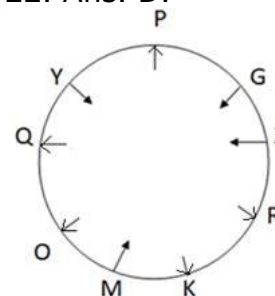
20. Ans. C.



21. Ans. B.



22. Ans. D.



23. Ans. C.

The second, fifth, seventh and eighth letters of the word 'BUTTERFLY' are U, E, F and L

The meaningful words that can be formed using these letters are FLUE and FUEL.

Hence, the answer is X as more than one words are formed.

24. Ans. A.

$P \geq V = W \geq H$



**IBPS RRB PO/Clerk
2021 Course** (Batch 4)

START FREE TRIAL

$$P < N < D$$

$$D > B \geq R$$

Therefore, option A is the correct answer.

25. Ans. D.

$$J \geq F = G > E$$

$$K = H < I < D$$

$$I < D < E$$

Therefore, option D is the correct answer.

26. Ans. B.

$$X = T > W$$

$$U > Q \geq Y$$

$$V \leq J = Y \leq Q$$

Therefore, option B is the correct answer.

27. Ans. C.

$$S < X < N < D < J$$

$$N < D < J = M$$

Therefore, option C is the correct answer.

28. Ans. C.

Floor	People	Colour
6	R	Brown
5	K	Blue
4	H	Green
3	P	Red
2	E	Pink
1	Y	Black

29. Ans. B.

Floor	People	Colour
6	R	Brown
5	K	Blue
4	H	Green
3	P	Red
2	E	Pink
1	Y	Black

30. Ans. B.

Floor	People	Colour
6	R	Brown
5	K	Blue
4	H	Green
3	P	Red
2	E	Pink
1	Y	Black

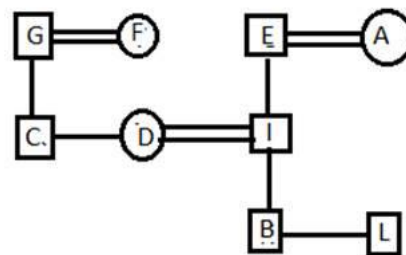
31. Ans. C.

Floor	People	Colour
6	R	Brown
5	K	Blue
4	H	Green
3	P	Red
2	E	Pink
1	Y	Black

32. Ans. B.

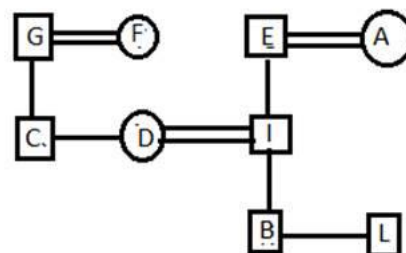
Floor	People	Colour
6	R	Brown
5	K	Blue
4	H	Green
3	P	Red
2	E	Pink
1	Y	Black

33. Ans. C.



D is the mother of B.

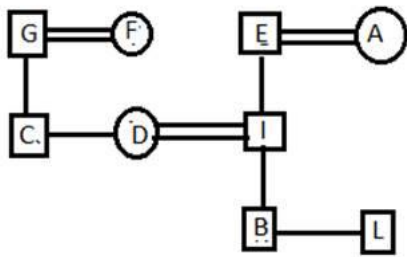
34. Ans. B.



**IBPS RRB PO/Clerk
2021 Course** (Batch 4)

START FREE TRIAL

35. Ans. A.



36. Ans. A.

People	Colour	Course
O	Green	BSc
P	Pink	BSc
T	Blue	B Com
R	White	B Com
S	Silver	B Com
M	Yellow	BA
N	Black	BA
Q	Grey	BSc

37. Ans. C.

People	Colour	Course
O	Green	BSc
P	Pink	BSc
T	Blue	B Com
R	White	B Com
S	Silver	B Com
M	Yellow	BA
N	Black	BA
Q	Grey	BSc

38. Ans. D.

People	Colour	Course
O	Green	BSc
P	Pink	BSc
T	Blue	B Com
R	White	B Com
S	Silver	B Com
M	Yellow	BA
N	Black	BA
Q	Grey	BSc

39. Ans. D.

People	Colour	Course
O	Green	BSc
P	Pink	BSc
T	Blue	B Com
R	White	B Com
S	Silver	B Com
M	Yellow	BA
N	Black	BA
Q	Grey	BSc

40. Ans. C.

People	Colour	Course
O	Green	BSc
P	Pink	BSc
T	Blue	B Com
R	White	B Com
S	Silver	B Com
M	Yellow	BA
N	Black	BA
Q	Grey	BSc

41. Ans. C.

Let the present age of C be x years

Present age of D = (x + 8) years

Age of A, 18 years ago = x years

Present age of A = x + 18 years

Age of A, 6 years ago = (x + 18 - 6)
= (x + 12) years

Age of B, 18 years ago = x + 12 years

Present age of B = x + 12 + 18 = x + 30 years

So, B is (x + 30 - x - 8) = 22 years older than D.

Hence, option C is correct.

42. Ans. A.

Let the monthly income of Neha be Rs. 100x

Amount that she spent on EMI = 100x
× 25% = Rs. 25x

Remaining amount = Rs. 75x

Amount that she spent on bills = 75x
× 40% = Rs. 30x

Remaining amount = Rs. 45x



**IBPS RRB PO/Clerk
2021 Course (Batch 4)**

START FREE TRIAL

Amount that she gave to her mother

$$= \frac{45x}{5} \times 3 = \text{Rs. } 27x$$

According to the data provided in the question, we get

$$\Rightarrow 27x - 25x = 840$$

$$\Rightarrow x = 420$$

Monthly income of Neha = $100x = \text{Rs. } 42000$

Hence, option A is correct.

43. Ans. D.

Let the amount invested by A be Rs. x.

Amount invested by B = Rs. $2x$

Amount invested by C = Rs. $3x$

Let the time period of investment A be y months

The time period of investment B = $2y$ months

The time period of investment C = $(2y - 6)$ months

Ratio of profit share of B to C = $(2y \times 2x) : 3x \times (2y - 6)$

$$\Rightarrow 8 : 3 = 4y : (6y - 18)$$

$$\Rightarrow 8 \times (6y - 18) = 4y \times 3$$

$$\Rightarrow 12y - 36 = 3y$$

$$\Rightarrow 9y = 36$$

$$\Rightarrow y = 4$$

A invested the amount for 4 months.

Hence, option D is correct.

44. Ans. D.

New value of Q = $1.2Q$

New value of R = $1.6R$

$$\text{New value of P} = \frac{1.2Q \times 1.2Q}{1.6R} = \frac{1.44Q^2}{1.6R}$$

$$\text{Percentage change in P} = \frac{\frac{Q^2}{R} - \frac{1.44Q^2}{1.6R}}{\frac{Q^2}{R}}$$

$$= \frac{\frac{0.16Q^2}{1.6R}}{\frac{Q^2}{R}} \times 100$$

$$\times 100 = \frac{R}{R} = 10\%$$

P is decreased by 10%.

Hence, option D is correct.

45. Ans. B.

Let the discount percentage and profit percentage is x%.

According to the data provided in the question, we get:

$$900 \times (100 + x)\% = 1100 \times (100 - x)\%$$

$$\Rightarrow 900 + 9x = 1100 - 11x$$

$$\Rightarrow 20x = 200$$

$$\Rightarrow x = 10$$

Profit and discount percentage = 10% each

Profit earned on the article = $900 \times 10\% = \text{Rs. } 90$

Hence, option B is correct.

46. Ans. B.

Let the ten's digit and unit's digit of the original number be x and y respectively.

ATQ

$$(10x + y) \times 4 - 3 = 10y + x$$

$$\Rightarrow 40x + 4y - 3 = 10y + x$$

$$\Rightarrow 39x - 6y = 3 \dots (1)$$

$$y - x = 5 \dots (2)$$

Using equations (1) and (2)

$$x = 1, y = 6$$

So, original number = $10x + y = 10 \times 1 + 6 = 16$

Hence, option B is correct.

47. Ans. C.

Let additional workers needed to finish the work be x.

According to the data provided in the question, we get

$$\frac{100 \times 9}{5} = \frac{(100 + x) \times 6}{7}$$

$$\Rightarrow 2100 = 1000 + 10x$$

$$\Rightarrow 1100 = 10x$$

$$\Rightarrow x = 110$$

So, 110 additional workers are needed to finish the work on time.

Hence, option C is correct.

48. Ans. A.

Amount received from scheme A after

$$2 \text{ years} = X + \frac{X \times 10 \times 2}{100} = \text{Rs. } 1.2X$$



**IBPS RRB PO/Clerk
2021 Course (Batch 4)**

START FREE TRIAL

Amount received from scheme B after

$$2 \text{ years} = (X + 500) \times \left(1 + \frac{10}{100}\right)^2 = 1.21X + 605$$

According to the data provided in the question, we get

$$\Rightarrow 605 + 1.21X - 1.20X = 620$$

$$\Rightarrow 0.01X = 15$$

$$\Rightarrow X = 1500$$

$$\text{Sum invested in scheme B} = 1500 + 500 = \text{Rs. } 2000$$

Hence, option A is correct.

49. Ans. A.

Let the quantity of mixture in each container A, B and C be x litres

Quantity of water taken from

$$\text{container A and B} = \frac{x}{2} + \frac{x}{3} = \frac{5x}{6}$$

Taken water is distributed equally in each container. So, the quantity is

$$\text{mixed in container C} = \frac{\frac{5x}{6}}{2} = \frac{5x}{12}$$

$$\text{Required value} = \frac{\frac{5x}{12}}{\frac{5}{12}} = x = 18$$

Hence, option A is correct.

50. Ans. C.

Let the breadth of the rectangle be x m

$$\text{Length of the rectangle} = (x + 3) \text{ m}$$

According to the data provided in the question, we get

$$\Rightarrow x \times (x + 3) = (x + 6) \times (x - 2)$$

$$\Rightarrow x^2 + 3x = x^2 - 2x + 6x - 12$$

$$\Rightarrow x = 12$$

$$\text{Length of the rectangle} = 15 \text{ m}$$

$$\text{Breadth of the rectangle} = 12 \text{ m}$$

$$\text{Area of the rectangle} = 15 \times 12 = 180 \text{ m}$$

Hence, option C is correct.

51. Ans. A.

In company A:

$$\text{Number of male employees} = 80 \times \frac{5}{8} = 50$$

$$\text{Number of female employees} = 80 - 50 = 30$$

Similarly,

Company	Total number of employees	Male employees	Female employees
A	80	50	30
B	110	75	35
C	120	70	50
D	105	90	15
E	135	99	36

$$\text{Required percentage} = \frac{80 + 120 - 75 - 70}{75 + 70} \times 100 = 37.93\% \approx 38\%$$

$$\times 100 = 37.93\% \approx 38\%$$

Hence, the answer is option A.

52. Ans. B.

In company A:

$$\text{Number of male employees} = 80 \times \frac{5}{8} = 50$$

$$\text{Number of female employees} = 80 - 50 = 30$$

Similarly,

Company	Total number of employees	Male employees	Female employees
A	80	50	30
B	110	75	35
C	120	70	50
D	105	90	15
E	135	99	36

$$\text{Required difference} = 50 + 90 - 36 = 104$$

Hence, the answer is option B.

53. Ans. B.

In company A:

$$\text{Number of male employees} = 80 \times \frac{5}{8} = 50$$

$$\text{Number of female employees} = 80 - 50 = 30$$

Similarly,

Company	Total number of employees	Male employees	Female employees
A	80	50	30
B	110	75	35
C	120	70	50
D	105	90	15
E	135	99	36

$$\text{Required percentage} = \frac{30 + 35 + 50}{15 + 36} \times 100 = 225.49\% \approx 225\%$$

Hence, the answer is option B.

54. Ans. D.

In company A:

$$\text{Number of male employees} = 80 \times \frac{5}{8} = 50$$

$$\text{Number of female employees} = 80 - 50 = 30$$

Similarly,



**IBPS RRB PO/Clerk
2021 Course (Batch 4)**

START FREE TRIAL

Company	Total number of employees	Male employees	Female employees
A	80	50	30
B	110	75	35
C	120	70	50
D	105	90	15
E	135	99	36

In company F

$$\text{Number of female employees} = 75 \times \frac{4}{3} = 100$$

$$\text{Number of male employees} = 30 \times \frac{5}{6} = 25$$

$$\text{Required ratio} = (100 + 25) : 50 = 125 : 50 = 5 : 2$$

Hence, the answer is option D.

55. Ans. B.

In company A:

$$\text{Number of male employees} = 80 \times \frac{5}{8} = 50$$

$$\text{Number of female employees} = 80 - 50 = 30$$

Similarly,

Company	Total number of employees	Male employees	Female employees
A	80	50	30
B	110	75	35
C	120	70	50
D	105	90	15
E	135	99	36

$$\text{Average salary of female employees in company C} = \frac{1000000 \times 120 - 1200000 \times 70}{50} = \text{Rs.}$$

$$720000$$

Hence, the answer is option B.

56. Ans. C.

The pattern of the series:

$$1000 - 8 = 992$$

$$992 - 27 = 965$$

$$965 - 64 = 901$$

$$901 - 125 = 776$$

$$776 - 216 = 560$$

$$560 - 343 = 217$$

Hence, option C is correct.

57. Ans. B.

The pattern of the series:

$$56 + 14 = 70$$

$$70 - 20 = 50$$

$$50 + 14 = 64$$

$$64 - 20 = 44$$

$$44 + 14 = 58$$

$$58 - 20 = 38$$

Hence, option B is correct.

58. Ans. A.

The pattern of the series:

$$5 + 11 = 16$$

$$16 + 13 = 29$$

$$29 + 17 = 46$$

$$46 + 19 = 65$$

$$65 + 23 = 88$$

$$88 + 29 = 117$$

Hence, option A is correct.

59. Ans. D.

$$10 \times 0.5 - 0.5 = 4.5$$

$$4.5 \times 1 - 1 = 3.5$$

$$3.5 \times 2 - 2 = 5$$

$$5 \times 4 - 4 = 16$$

$$16 \times 8 - 8 = 120$$

$$120 \times 16 - 16 = 1904$$

Hence, option D is correct.

60. Ans. E.

$$6 \times 3 - 1 = 17$$

$$17 \times 3 - 1 = 50$$

$$50 \times 3 - 1 = 149$$

$$149 \times 3 - 1 = 446$$

$$446 \times 3 - 1 = 1337$$

$$1337 \times 3 - 1 = 4010$$

Hence, option E is correct.

61. Ans. E.

City	Number of owners (in thousands)	Rented (in thousands)	Number of owners staying in their house (in thousands)
A	250	100	250 - 100 = 150
B	320	140	320 - 140 = 180
C	400	240	400 - 240 = 160
D	170	80	170 - 80 = 90
E	200	120	200 - 120 = 80

$$\text{Required difference} = (150 - 80) \times 1000 = 70 \times 1000 = 70000$$

Hence, the answer is option E.

62. Ans. C.

City	Number of owners (in thousands)	Rented thousand
A	250	100
B	320	140
C	400	240
D	170	80
E	200	120



**IBPS RRB PO/Clerk
2021 Course (Batch 4)**

START FREE TRIAL

Required ratio = $200 \times 1000 : 140 \times 1000 = 10 : 7$

Hence, the answer is option C.

63. Ans. E.

City	Number of owners (in thousands)	Rented (in thousands)	Number of owners staying in their house (in thousands)
A	250	100	$250 - 100 = 150$
B	320	140	$320 - 140 = 180$
C	400	240	$400 - 240 = 160$
D	170	80	$170 - 80 = 90$
E	200	120	$200 - 120 = 80$

$$\text{Required percentage} = \frac{(160 - 120) \times 1000}{120 \times 1000} \times 100 = \frac{1}{3} = 33\%$$

64. Ans. C.

City	Number of owners (in thousands)	Rented (in thousands)	Number of owners staying in their house (in thousands)
A	250	100	$250 - 100 = 150$
B	320	140	$320 - 140 = 180$
C	400	240	$400 - 240 = 160$
D	170	80	$170 - 80 = 90$
E	200	120	$200 - 120 = 80$

Number of rented houses in city F =

$$180 \times (100 - 40)\% = 108$$

Number of owned houses in city F =

$$180 \times (100 + 30)\% = 234$$

Number of people that are staying in their houses in city F = $234 - 108 = 126$

65. Ans. E.

City	Number of owners (in thousands)	Rented (in thousands)	Number of owners staying in their house (in thousands)
A	250	100	$250 - 100 = 150$
B	320	140	$320 - 140 = 180$
C	400	240	$400 - 240 = 160$
D	170	80	$170 - 80 = 90$
E	200	120	$200 - 120 = 80$

Number of people who pay Rs. 10000 rent = $(100 - 20 - 45)\% \times 120 \times 1000 = 42000$

Total cumulative rent generated from people who pay Rs. 10000 = $42000 \times 10000 = \text{Rs. } 420000000$

66. Ans. B.

$$24.998 \times 6.02 \times ? = 3599$$

By approximation, we get

$$25 \times 6 \times ? \approx 3600$$

$$\Rightarrow ? \approx 24$$

Hence, option B is correct.

67. Ans. C.

By approximation, we get:

$$\sqrt{?} \times 9 + 6\% \text{ of } 250 = 78$$

$$\Rightarrow \sqrt{?} \times 9 + 15 = 78$$

$$\Rightarrow \sqrt{?} \times 9 = 63$$

$$\Rightarrow \sqrt{?} = 7$$

$$\Rightarrow ? = 49$$

68. Ans. D.

$$194.031 + 1549.02 + 49.06 = ?$$

By approximation, we get

$$194 + 1549 + 49 \approx ?$$

$$\Rightarrow ? \approx 1792$$

Hence, option D is correct.

69. Ans. C.

By approximation, we get:

$$(75\% \text{ of } 540 - 45)$$

$$? = \frac{8}{(405 - 45)}$$

$$= \frac{8}{360}$$

$$= \frac{8}{360}$$

$$= \frac{8}{360}$$

$$= \frac{8}{360}$$

$$= \frac{8}{360}$$

$$= \frac{8}{360}$$

$$70. \text{ Ans. D. } \frac{71.99 + 108.05}{14.01 - 7.99} = ?$$

$$14.01 - 7.99 = ?$$

By approximation, we get

$$\frac{72 + 108}{14 - 8} \approx ?$$

$$14 - 8 \approx ?$$

$$\frac{180}{6} \approx ?$$

$$\Rightarrow 6 \approx ?$$

$$\Rightarrow ? \approx 30$$

$$\Rightarrow ? \approx 30$$

Hence, option D is correct.

71. Ans. C.

Number of pizzas sold by shop A on Monday be x.

Number of burgers sold by shop A on Monday = $1.2x$

Number of burgers sold by shop A on Sunday = 64

Number of pizzas sold by shop A on Sunday = $64 + 40 = 104$

Number of burgers sold by shop B on Monday = $120 \times 3 - x - 104 = 256 - x$

Number of pizzas sold by shop B on Monday = $400 - x - 104 - 64 = 232 - x$



**IBPS RRB PO/Clerk
2021 Course (Batch 4)**

START FREE TRIAL

Number of burgers sold by shop B on Sunday = $400 + 50 - 256 + x - 64 - 1.2x = 130 - 0.2x$
 Number of burger and pizzas sold by shop B = $232 - x + 64 + 256 - x + 130 - 0.2x$
 $\Rightarrow 352 = 682 - 2.2x$
 $\Rightarrow x = 150$
 Number of burgers sold by shop B on Monday = $256 - x = 106$
 Number of pizzas sold by shop B on Monday = $232 - x = 82$
 Number of burgers sold by shop B on Sunday = $130 - 0.2x = 100$
 Number of burgers sold by shop A on Monday = $1.2x = 150 \times 1.2 = 180$
 Number of pizzas sold by shop A on Monday = $x = 150$

Dish/Shop	A		B	
Day	Monday	Sunday	Monday	Sunday
Pizzas	150	104	82	64
Burgers	180	64	106	100

From the table,

Required sum = $150 + 106 = 256$

Hence, the answer is option C.

72. Ans. D.

Number of pizzas sold by shop A on Monday be x .

Number of burgers sold by shop A on Monday = $1.2x$

Number of burgers sold by shop A on Sunday = 64

Number of pizzas sold by shop A on Sunday = $64 + 40 = 104$

Number of burgers sold by shop B on Monday = $120 \times 3 - x - 104 = 256 - x$

Number of pizzas sold by shop B on Monday = $400 - x - 104 - 64 = 232 - x$

Number of burgers sold by shop B on Sunday = $400 + 50 - 256 + x - 64 - 1.2x = 130 - 0.2x$

Number of burger and pizzas sold by shop B = $232 - x + 64 + 256 - x + 130 - 0.2x$
 $\Rightarrow 352 = 682 - 2.2x$
 $\Rightarrow x = 150$

Number of burgers sold by shop B on Monday = $256 - x = 106$

Number of pizzas sold by shop B on Monday = $232 - x = 82$

Number of burgers sold by shop B on Sunday = $130 - 0.2x = 100$

Number of burgers sold by shop A on Monday = $1.2x = 150 \times 1.2 = 180$

Number of pizzas sold by shop A on Monday = $x = 150$

Dish/Shop	A		B	
Day	Monday	Sunday	Monday	Sunday
Pizzas	150	104	82	64
Burgers	180	64	106	100

From the table,

Required percentage = $\frac{82}{180} \times 100 = 45.6\%$

73. Ans. B.

Number of pizzas sold by shop A on Monday be x .

Number of burgers sold by shop A on Monday = $1.2x$

Number of burgers sold by shop A on Sunday = 64

Number of pizzas sold by shop A on Sunday = $64 + 40 = 104$

Number of burgers sold by shop B on Monday = $120 \times 3 - x - 104 = 256 - x$

Number of pizzas sold by shop B on Monday = $400 - x - 104 - 64 = 232 - x$

Number of burgers sold by shop B on Sunday = $400 + 50 - 256 + x - 64 - 1.2x = 130 - 0.2x$

Number of burger and pizzas sold by shop B = $232 - x + 64 + 256 - x + 130 - 0.2x$
 $\Rightarrow 352 = 682 - 2.2x$
 $\Rightarrow x = 150$

Number of burgers sold by shop B on Monday = $256 - x = 106$

Number of pizzas sold by shop B on Monday = $232 - x = 82$

Number of burgers sold by shop B on Sunday = $130 - 0.2x = 100$



IBPS RRB PO/Clerk
2021 Course (Batch 4)

START FREE TRIAL

Number of burgers sold by shop A on Monday = $1.2x = 150 \times 1.2 = 180$
 Number of pizzas sold by shop A on Monday = $x = 150$

Dish/Shop	A		B	
Day	Monday	Sunday	Monday	Sunday
Pizzas	150	104	82	64
Burgers	180	64	106	100

From the table,

$$\text{Required average} = \frac{100 + 104}{2} = 102$$

74. Ans. A.

Number of pizzas sold by shop A on Monday be x .

Number of burgers sold by shop A on Monday = $1.2x$

Number of burgers sold by shop A on Sunday = 64

Number of pizzas sold by shop A on Sunday = $64 + 40 = 104$

Number of burgers sold by shop B on Monday = $120 \times 3 - x - 104 = 256 - x$

Number of pizzas sold by shop B on Monday = $400 - x - 104 - 64 = 232 - x$

Number of burgers sold by shop B on Sunday = $400 + 50 - 256 + x - 64 - 1.2x = 130 - 0.2x$

Number of burger and pizzas sold by shop B = $232 - x + 64 + 256 - x + 130 - 0.2x$
 $\Rightarrow 352 = 682 - 2.2x$
 $\Rightarrow x = 150$

Number of burgers sold by shop B on Monday = $256 - x = 106$

Number of pizzas sold by shop B on Monday = $232 - x = 82$

Number of burgers sold by shop B on Sunday = $130 - 0.2x = 100$

Number of burgers sold by shop A on Monday = $1.2x = 150 \times 1.2 = 180$

Number of pizzas sold by shop A on Monday = $x = 150$

Dish/Shop	A		B	
Day	Monday	Sunday	Monday	Sunday
Pizzas	150	104	82	64
Burgers	180	64	106	100

Using the table,

Number of pizzas and burgers sold by shop C on Monday = $150 \times \frac{4}{3} + 100 \times 1.25 = 325$

75. Ans. B.

Number of pizzas sold by shop A on Monday be x .

Number of burgers sold by shop A on Monday = $1.2x$

Number of burgers sold by shop A on Sunday = 64

Number of pizzas sold by shop A on Sunday = $64 + 40 = 104$

Number of burgers sold by shop B on Monday = $120 \times 3 - x - 104 = 256 - x$

Number of pizzas sold by shop B on Monday = $400 - x - 104 - 64 = 232 - x$

Number of burgers sold by shop B on Sunday = $400 + 50 - 256 + x - 64 - 1.2x = 130 - 0.2x$

Number of burger and pizzas sold by shop B = $232 - x + 64 + 256 - x + 130 - 0.2x$
 $\Rightarrow 352 = 682 - 2.2x$
 $\Rightarrow x = 150$

Number of burgers sold by shop B on Monday = $256 - x = 106$

Number of pizzas sold by shop B on Monday = $232 - x = 82$

Number of burgers sold by shop B on Sunday = $130 - 0.2x = 100$

Number of burgers sold by shop A on Monday = $1.2x = 150 \times 1.2 = 180$

Number of pizzas sold by shop A on Monday = $x = 150$

Dish/Shop	A		B	
Day	Monday	Sunday	Monday	Sunday
Pizzas	150	104	82	64
Burgers	180	64	106	100

Using the table,

Revenue generated by pizzas sold by shop A = $(150 + 104) \times 50 = \text{Rs. } 12700$



IBPS RRB PO/Clerk
2021 Course (Batch 4)

START FREE TRIAL

Revenue generated by burgers sold by shop A = $(180 + 64) \times 25 = \text{Rs. } 6100$

Required revenue = $12700 + 6100 = \text{Rs. } 18800$

76. Ans. C.

Number of pizzas sold by shop A on Monday be x.

Number of burgers sold by shop A on Monday = $1.2x$

Number of burgers sold by shop A on Sunday = 64

Number of pizzas sold by shop A on Sunday = $64 + 40 = 104$

Number of burgers sold by shop B on Monday = $120 \times 3 - x - 104 = 256 - x$

Number of pizzas sold by shop B on Monday = $400 - x - 104 - 64 = 232 - x$

Number of burgers sold by shop B on Sunday = $400 + 50 - 256 + x - 64 - 1.2x = 130 - 0.2x$

Number of burger and pizzas sold by shop B = $232 - x + 64$

+ $256 - x + 130 - 0.2x$

$\Rightarrow 352 = 682 - 2.2x$

$\Rightarrow x = 150$

Number of burgers sold by shop B on Monday = $256 - x = 106$

Number of pizzas sold by shop B on Monday = $232 - x = 82$

Number of burgers sold by shop B on Sunday = $130 - 0.2x = 100$

Number of burgers sold by shop A on Monday = $1.2x = 150 \times 1.2 = 180$

Number of pizzas sold by shop A on Monday = $x = 150$

Dish/Shop	A		B	
Day	Monday	Sunday	Monday	Sunday
Pizzas	150	104	82	64
Burgers	180	64	106	100

On Tuesday,

Number of burgers sold by shop A = $150 \times 1.2 = 180$

Number of pizzas sold by shop A = $104 \times 1.25 = 130$

Required difference = $180 - 130 = 50$

77. Ans. D.

Length of train A = $54 \times \frac{5}{18} \times 16 = 240$ m

Length of train B = $36 \times \frac{5}{18} \times 30 = 300$ m

Required time = $\frac{240 + 300}{(54 + 36) \times \frac{5}{18}} = \frac{540}{25} = 21.6$ seconds

Hence, option D is correct.

78. Ans. C.

Downstream speed of the boat = $\frac{168}{16} = 10.5$ km/h

Speed of the boat in still water = $10.5 - 3.5 = 7$ km/h

Speed of the boat in upstream = $7 - 3.5 = 3.5$ km/h

Required distance = $3.5 \times 18 = 63$ km

Hence, option C is correct.

79. Ans. A.

Time taken by Anushka to complete

the whole work = $\frac{32}{80} \times 100 = 40$ days

Time taken by Bhanu to complete the whole work = $40 \times 180\% = 72$ days

Let the total work be 360 (LCM of 40, 72 and 18) units.

Amount of work done by Anushka in one day = $\frac{360}{40} = 9$ units

Amount of work done by Bhanu in one day = $\frac{360}{72} = 5$ units

Amount of work done by Anushka, Bhanu and Chitra in one day = $\frac{360}{18} = 20$ units

Amount of the work done by Chitra in one day = $20 - 9 - 5 = 6$ units

Time taken by Chitra to complete the work = $\frac{360}{6} = 60$ days



IBPS RRB PO/Clerk
2021 Course (Batch 4)

START FREE TRIAL

Time taken by Chitra to complete the 75% of the work = $60 \times 75\% = 45$ days

Hence, option A is correct.

80. Ans. C.

Total number of balls in the bag = $x + x + 4 + 2x = 4x + 4$

Probability of picking a black ball = $\frac{4}{9}$

ATQ,

$$\frac{2x}{4x + 4} = \frac{4}{9}$$

$$\Rightarrow 18x = 16x + 16$$

$$\Rightarrow 2x = 16$$

$$\Rightarrow x = 8$$

Total number of balls in the bag = $4 \times 8 + 4 = 36$ balls

Hence, option C is correct.

81. Ans. B.

- Rs. 10,000 is the highest denomination note ever printed by the RBI.

- RBI was established in 1935.

- The first RBI governor was Osborne Smith and First Indian RBI governor was CD Deshmukh.

82. Ans. D.

- The national council for transgender persons has been set up by the Centre under the Transgender Persons (Protection of Rights) Act, 2019 to assist the community with better facilities.

- The Ministry of Social Justice and Empowerment has set up this council to cater to the transgender community with various essential needs.

- The Union Minister of social justice will be the head of the commission.

- The commission will have representatives from ten central departments, five states, and members of the transgender community.

- The council will also have joint secretary-level members from various ministries like health, home,

minority affairs, education, rural development, etc.

83. Ans. C.

To make the Pradhan Mantri Jan Dhan Yojana (PMJDY) scheme more attractive, the finance ministry decided to double the overdraft facility from Rs 5,000 to Rs 10,000.

The PMJDY was launched by Prime Minister Narendra Modi on 15 August 2014 as a national mission for financial inclusion to ensure access of financial services like bank accounts, insurance and pensions to the masses.

84. Ans. A.

If two parallel lines are drawn on the front part of a cheque, it is called a 'Crossed' Cheque. In this type of a cheque, the payee cannot withdraw money in cash but money can transfer in payee account. This type of cheque is endorsable.

85. Ans. B.

A minimum yearly deposit of Rs. **500** is required to open and maintain a PPF account. A PPF account holder can deposit a maximum of Rs **1.5 lacs** in his/her PPF account (including those accounts where he is the guardian) per financial year. There must be a guardian for PPF accounts opened in the name of minor children. Parents can act as guardians in such PPF accounts of minor children. Any amount deposited in excess of Rs 1.5 lacs in a financial year won't earn any interest. The amount can be deposited in lump sum or in a maximum of 12 installments per year. The current interest rate will be 7.1% and effective from April 2020 to June 2020.

86. Ans. B.

Brazilian mathematician Dr Carolina Araujo was awarded the 'Ramanujan Award for Young Mathematician of the year 2020' at a ceremony organized



**IBPS RRB PO/Clerk
2021 Course** (Batch 4)

START FREE TRIAL

through video conference by the Department of Science and Technology on 9 December 2020. His scope focuses on 'Birational Geometry', which aims to classify and describe the structure of algebraic varieties. He is a mathematician of the Institute for Pure and Applied Mathematics (IMPA) of Rio de Janeiro (Brazil).

87. Ans. D.

- The Hornbill Festival is celebrated every year in the Naga Heritage village of Kisama, Nagaland.

- The festival coincides with the Statehood Day of Nagaland which is observed on December 1.

- It is tourism promotional extravaganza to revive, protect and preserve the richness and uniqueness of the Naga heritage. It is also called as the 'Festival of Festivals'.

88. Ans. B.

.

89. Ans. A.

- Bharat Sanchar Nigam Limited (BSNL) in partnership with the State Bank of India (SBI) has launched a Unified Payments Interface (UPI) based payment platform, Bharat InstaPay to enable all types of channel partners of BSNL to digitize their payment transactions on a round the clock basis/ real-time basis.

- In particular it will help the prepaid sellers to buy the services immediately for sale.

- It will improve BSNL's credibility towards partners, & will help in growth of partners' business at a faster pace.

90. Ans. B.

- * India's first seaplane service was started in Gujarat from 31 October on the birth anniversary of Sardar Vallabhbhai Patel.

- * It connects Sabarmati Riverfront in Ahmedabad to the Statue of Unity in Kevadia.

- * The service has been operated by Spicejet Airlines.

91. Ans. D.

According to Census 2011, Urban Distribution Persons (in %):

- Rural: 68.84 %

- Urban: 31.16 %

92. Ans. A.

The Full form of FCCB is Foreign currency convertible bonds

FCCB is a simple way traversed by several companies to aggregate their capital.

93. Ans. C.

The maximum deposit allowed in India Post Payment Bank (IPPB) is Rs. 1 lakh.

According to the guidelines, payments banks can open small savings accounts and accept deposits of up to **Rs.1 lakh** per individual customer and provide remittance services.

94. Ans. D.

There will be a uniform premium of only 2% to be paid by farmers for all Kharif crops and 1.5% for all Rabi crops. In case of annual commercial and horticultural crops, the premium to be paid by farmers will be only 5%. The premium rates to be paid by farmers are very low and balance premium will be paid by the Government to provide full insured amount to the farmers against crop loss on account of natural calamities.

Objectives

- To provide insurance coverage and financial support to the farmers in the event of failure of any of the notified crop as a result of natural calamities, pests & diseases.

- To stabilise the income of farmers to ensure their continuance in farming.



**IBPS RRB PO/Clerk
2021 Course** (Batch 4)

START FREE TRIAL

- To encourage farmers to adopt innovative and modern agricultural practices.

- To ensure flow of credit to the agriculture sector.

95. Ans. C.

Since 2010, International Tiger Day is celebrated on 29 July every year. It is an annual celebration to raise awareness about tiger conservation.

96. Ans. D.

- Former RBI governor Urjit Patel has authored a book titled 'Overdraft: Saving the Indian Saver'. The book will be published by HarperCollins India.

97. Ans. E.

* Ashok Leyland, IndusInd Bank, NxtDigital Ltd and Cyqurex Systems Private Limited are the part of Hinduja Groups.

98. Ans. D.

* Monetary Authority of Singapore (MAS) is the central bank and financial regulatory authority of Singapore.

* It administers the various statutes pertaining to money, banking, insurance, securities and the financial sector in general, as well as currency issuance.

* It was established in 1971.

99. Ans. C.

* G20 summit of 2020 was hosted by Saudi Arabia recently.

* G20 summits are to be held in Italy in 2021, Indonesia in 2022, India in 2023 and Brazil in 2024.

100. Ans. B.

* China is not a G7 nation

* Group of Seven (G7) is an intergovernmental organization consisting of Canada, France, Germany, Italy, Japan, the United Kingdom and the United States.

101. Ans. A.

* Full form of OTT: Over-The-Top

* It refers to the delivery of content over the internet rather than through a traditional cable or broadcast provider.

102. Ans. C.

* Payments banks is a new Indian model of banks conceptualised by the Reserve Bank of India (RBI).

* It can have restricted deposit of ₹100,000.

103. Ans. B.

* Full form of ASHA is Accredited Social Health Activist.

* The ASHA scheme is presently in place in 33 states (except Goa, Chandigarh & Puducherry).

104. Ans. D.

* Popular playback singer KS Chithra has been conferred with Padma Vibhushan in 2021 for her contribution to Indian film music.

* She won the Padma Shri, one of the highest civilian honour in 2005.

105. Ans. C.

* Katrin Jakobsdottir is the Prime Minister of Iceland.

* She is the current prime minister of Iceland since 2017.

* Iceland is a Nordic island country in the North Atlantic Ocean.

* Capital of Iceland: Reykjavík.

106. Ans. A.

* Hiroshima Day is observed on August 6 every year to promote "peace politics".

* The day is a reminder of the bombing attack on Hiroshima and Nagasaki by the United States during World War II in 1945.

107. Ans. D.

• Jai Bhawani women's cooperative textile mill which is set to come up at Parbhani, Maharashtra will be the first Textile Mill in Asia which will operate on Solar Power.

• The Textile Mill is spread across Thirty acres of land and will process cotton to cloth.



**IBPS RRB PO/Clerk
2021 Course (Batch 4)**

START FREE TRIAL

- Once Functional, the mill will provide jobs to many women in the district.
 - Ginning, Pressing, Weaving and Spinning of cotton will be done in the mill itself.
 - It is being set up at a cost of INR 100 Crores and will add momentum to the industrial sector in the district.
 - Parbhani is the leading cotton producing district in Maharashtra. Majority of the farmers grow cotton as it is seen as a profitable investment.
108. Ans. A.
- The full form of MSP is given in the first line of the passage and it is minimum support prices. Hence, option A is correct.
109. Ans. B.
- Kerala Tourism's 'Human by Nature Print Campaign' bagged the Prestigious Pacific Asia Travel Association (PATA) Grand Title Winner 2020 for Marketing.
 - The awards were announced during a presentation ceremony of Virtual PATA Travel Mart 2020 in Beijing.
 - The PATA Awards are supported and sponsored by Macao Government Tourist Office (MGTO).
 - 'Human by Nature' was a marketing strategy to revive tourism that was hit by the 2018 floods and the Nipah outbreak.
 - Showcasing culture and daily life of the people, it was conceptualised and scripted by Stark Communications.
 - The campaign had helped Kerala Tourism achieve record growth of 17.2% in tourism arrivals in 2019, the highest in 24 years.
110. Ans. C.
- 'Pradhan Mantri Krishi Sinchayee Yojana' was launched on 1 July 2015 with the motto of 'Har Khet Ko Paani'. The overarching vision of Pradhan Mantri Krishi Sinchayee Yojana (PMKSY) is to ensure access to some

means of protective irrigation to all agricultural farms in the country, to produce 'per drop more crop', thus bringing much desired rural prosperity. Amongst various objectives in the Scheme are convergence of investments in irrigation at the field level, physical access of water on the farm, and expansion of cultivable area under assured irrigation (Har Khet ko pani), enhancement of the adoption of precision-irrigation, reduction of wastage of water etc.

111. Ans. B.

The temple of Angkor Wat is situated in Cambodia. The stories of the Ramayana and Mahabharata are narrated on the walls of the temple.

112. Ans. C.

- **Payee** is the party who presents the cheque for payment. He is the person who receives money from bank.

- He is the party in favour of whom cheque is issued.

- The maker of a cheque is called as Drawer.

- And the person to whom the cheque is directed to pay is Drawee.

113. Ans. A.

- Iconic actor Soumitra Chatterjee passed away due to Covid-19 complications at the age of 85.

- He had tested Covid-19 positive on October 6 and was hospitalised for forty days. Known for his collaborations with Oscar winning director Satyajit Ray, Chatterjee had been awarded several prestigious awards for his contributions to the field of cinema.

- Let us take you through the list of some of the coveted awards granted to the legendary actor.

114. Ans. B.

- Over the years, card payments in India have become popular and contactless cards like Visa's payWave



**IBPS RRB PO/Clerk
2021 Course (Batch 4)**

START FREE TRIAL

and Mastercard's PayPass are also becoming mainstream.

- These contactless cards today are gaining a lot of traction. They are not only helping people make small transactions quickly but are also doing away with the need for PINs.
- Contactless cards are embedded with integrated circuits that can store and process data and communicate with a terminal using Near Field Communication (NFC) technology.
- These cards also have an antenna and magnetic strip embedded in the plastic that completes a transaction.

115. Ans. D.

NABARD All India Financial Inclusion Survey (NAFIS), conducted by National Bank for Agriculture and Rural Development (NABARD), revealed that farm households register higher income than the families solely dependent on non-farm livelihood activities in rural areas.

116. Ans. B.

- Vancouver-based Resonance Consultancy Ltd., which deals in real estate, released its "World's Best Cities for 2021" list, naming London as the best city.
- London was followed by USA's New York. Only one Indian city Delhi, made it to the list, taking the 62nd position.
- Paris (France), Moscow (Russia), Tokyo (Japan), Dubai (UAE), Singapore, Barcelona (Spain), Los Angeles (USA), and Madrid (Spain) took the third, fourth, fifth, sixth, seventh, eighth, ninth, and tenth rank respectively. The other cities that were named are Rome (Italy) and Toronto (Canada).
- India has only one representative on the list. Delhi is ranked 62 on the list, as per the Indian Express report.

117. Ans. C.

- RSETIs is a unique initiative which not only provides training but also extends continuous support for 2 years.

- RSETIs identifies, improves, trains and assists rural youth to generate self-employment as an alternative career and a source of livelihood.

- RSETIs trains youth in the age group between 18-45 years, irrespective of caste, creed or religion.

- RSETIs have trained over 24.30 lakh unemployed candidates, of which 15.42 lakh candidates have successfully settled with a settlement percentage of 69%.

118. Ans. D.

A non performing asset (NPA) is a loan or advance for which the principal or interest payment remained overdue for a period of 90 days.

Description: Banks are required to classify NPAs further into Substandard, Doubtful and Loss assets.

1. Substandard assets: Assets which has remained NPA for a period less than or equal to 12 months.

2. Doubtful assets: An asset would be classified as doubtful if it has remained in the substandard category for a period of 12 months.

3. Loss assets: As per RBI, "Loss asset is considered uncollectible and of such little value that its continuance as a bankable asset is not warranted, although there may be some salvage or recovery value."

119. Ans. D.

POSHAN Abhiyaan is a multi-ministerial convergence mission with the vision to ensure attainment of malnutrition free India by 2022. The objective of POSHAN Abhiyaan to reduce stunting in identified Districts of India with the highest malnutrition



**IBPS RRB PO/Clerk
2021 Course (Batch 4)**

START FREE TRIAL

burden by improving utilization of key Anganwadi Services and improving the quality of Anganwadi Services delivery. Its aim to ensure holistic development and adequate nutrition for pregnant women, mothers and children.

120. Ans. A.

National Productivity Council of India (NPC), established in the year 1958, is an autonomous organization under Department for Promotion of Industry & Internal Trade, Ministry of Commerce and Industry, Government of India. Besides undertaking research in the area of productivity, NPC has been providing consultancy and training services in areas of Industrial Engineering, Agri-Business, Economic Services, Quality Management, Human Resources Management, Information Technology, Technology Management, Energy Management, Environmental Management etc., to the Government and Public & Private sector organizations. NPC is a constituent of the Tokyo-based Asian Productivity Organisation (APO), an Inter-Governmental Body of which the Government of India is a founding member.

121. Ans. E.

The paragraph needs to have a theme for discussion, which is being provided by statement D, making it the first in sequence. Statement A will follow next since it continues the claim made in statement D (asks so much of fragile ecosystems), and adds to it by saying "And increasingly, we have placed a new demand..." Of the three remaining statements, statement C will come first since it makes a general statement about plants. Statement B will follow by providing more information on 'this everyday miracle', thereby referring

to the absorption of CO₂ by plants. Statement E comes as a conclusion to the paragraph that compiles the society's demand from plants with the need to conserve them.

Thus, the sequence of the rearranged paragraph will be **DACBE**.

Thus, option E is the correct answer.

122. Ans. A.

The paragraph needs to have a theme for discussion, which is being provided by statement D, making it the first in sequence. Statement A will follow next since it continues the claim made in statement D (asks so much of fragile ecosystems), and adds to it by saying "And increasingly, we have placed a new demand..." Of the three remaining statements, statement C will come first since it makes a general statement about plants. Statement B will follow by providing more information on 'this everyday miracle', thereby referring to the absorption of CO₂ by plants. Statement E comes as a conclusion to the paragraph that compiles the society's demand from plants with the need to conserve them.

Thus, the sequence of the rearranged paragraph will be **DACBE**.

Thus, option A is the correct answer.

123. Ans. B.

The paragraph needs to have a theme for discussion, which is being provided by statement D, making it the first in sequence. Statement A will follow next since it continues the claim made in statement D (asks so much of fragile ecosystems), and adds to it by saying "And increasingly, we have placed a new demand..." Of the three remaining statements, statement C will come first since it makes a general statement about plants. Statement B will follow by providing more information on 'this everyday miracle', thereby referring



**IBPS RRB PO/Clerk
2021 Course** (Batch 4)

START FREE TRIAL

to the absorption of CO₂ by plants. Statement E comes as a conclusion to the paragraph that compiles the society's demand from plants with the need to conserve them.

Thus, the sequence of the rearranged paragraph will be **DACBE**.

Thus, option B is the correct answer.

124. Ans. C.

The paragraph needs to have a theme for discussion, which is being provided by statement D, making it the first in sequence. Statement A will follow next since it continues the claim made in statement D (asks so much of fragile ecosystems), and adds to it by saying "And increasingly, we have placed a new demand..." Of the three remaining statements, statement C will come first since it makes a general statement about plants. Statement B will follow by providing more information on 'this everyday miracle', thereby referring to the absorption of CO₂ by plants. Statement E comes as a conclusion to the paragraph that compiles the society's demand from plants with the need to conserve them.

Thus, the sequence of the rearranged paragraph will be **DACBE**.

Thus, option C is the correct answer.

125. Ans. D.

The paragraph needs to have a theme for discussion, which is being provided by statement D, making it the first in sequence. Statement A will follow next since it continues the claim made in statement D (asks so much of fragile ecosystems), and adds to it by saying "And increasingly, we have placed a new demand..." Of the three remaining statements, statement C will come first since it makes a general statement about plants. Statement B will follow by providing more information on 'this everyday miracle', thereby referring

to the absorption of CO₂ by plants. Statement E comes as a conclusion to the paragraph that compiles the society's demand from plants with the need to conserve them.

Thus, the sequence of the rearranged paragraph will be **DACBE**.

Thus, option D is the correct answer.

126. Ans. A.

'Their' is a possessive pronoun denoting that something belongs to a group of people. 'There' is often used as a pronoun to introduce a word or a clause. In the given sentence, 'there' needs to replace 'their' since it is introducing the clause 'a rumour afloat'.

Thus, option A is the correct answer.

127. Ans. C.

The error lies in the use of the word 'equipments'. 'Equipment', meaning a set of necessary tools, clothing, etc. for a particular purpose, is an uncountable noun, and does not have a plural form.

Thus, option C is the correct answer.

128. Ans. C.

The error lies in the use of the wrong form of the verb. To complement the auxiliary 'was', 'raining' needs to be used to form the past continuous tense.

Thus, option C is the correct answer.

129. Ans. C.

Effect: the **result** of a particular influence. (in this case, the influence of the presentation)

Affect: to have an **influence** on someone or something. (I was deeply affected by this documentary).

The context of the sentence requires 'effect' to replace 'affect'.

Thus, option C is the correct answer.

130. Ans. E.

The sentence is grammatically and contextually correct. Thus, option E is the correct answer.

131. Ans. A.



**IBPS RRB PO/Clerk
2021 Course** (Batch 4)

START FREE TRIAL

Only A works here – all the other options present a very complicated way of combining the 4 parts. A combines the 4 parts logically and in the most efficient manner without diluting the intended implication of the statement.

Therefore, option A is the correct answer to this question.

132. Ans. C.

The subject of the sentence is that she had decided to end her life by consuming poison, what made this very shocking is that all other aspects of her life – job, marriage and children were highly satisfactory. C is the only option that combines all the 4 sentence parts in the most logical and correct way while making the intended meaning very clear.

Therefore, option C is the correct answer to this question.

133. Ans. B.

The main subject of the sentence set is that exhaust from cars is dangerous for ozone in the atmosphere is a critical ingredient for human existence. Of the given options, sentence B expresses this perfectly and in the most optimum manner.

Therefore, option B is the correct answer to this question.

134. Ans. A.

Only A combines the 4 sentence parts perfectly – maintaining grammatical logic as well as retaining the inherent meaning. In the other options, either the meaning gets wrongly conveyed (B – makes it seem that scientists are not sure why the storm grows taller) or the combining is incoherent (C, D) Therefore, option A is the correct answer to this question.

135. Ans. B.

From the given options, B is clearly the most suitable option. In the other options, the linking of the sentences is not proper. B expresses the implied

meaning most coherently and correctly without being too long drawn out.

Therefore, option B is the correct answer to this question.

136. Ans. E.

All the given options are desired in a good leader. The given options are parameters of a person with higher EQ. People with high EQ are better able to improve not only themselves but their whole team, creating a positive influence. They are reliable by both the management and the staff and are adept at conflict resolutions. Hence, the correct answer is E.

137. Ans. B.

"They put the wellbeing of the group before their own success..." This might be misused by others to achieve their goals and leave the rest of them behind. Hence, the correct answer is B.

138. Ans. D.

Only option III is correct. The reasons are as follows:

I: "While it is of course possible for creative people to be emotionally intelligent..." This shows that people with high EQ will be creative. Their number, however, can be less. So, option I is false.

II: "Self-Management enables us to feel negative emotions and prevent them from having a disruptive impact." When we 'feel' emotions, we do not hide them, but rather process them. Insecurity can be one such negative emotion. Self-management helps us feel or process it and not affect our professional lives. So, option II is false.

III: Artists are creative people, which is an attribute associated with low EQ. Such people also show nonconformism. So, option III is true. Hence, the correct answer is D.



**IBPS RRB PO/Clerk
2021 Course** (Batch 4)

START FREE TRIAL

139. Ans. A.

"The risk of overusing one's social skills is in focusing heavily on the emotional aspects of communication while neglecting logical arguments and the more transactional aspects of communication." This indicates that when we remove emotions from a conversation all that remains is logic. There might be "other transactional aspects", but logic is definitely one of them. Hence, the correct answer is A.

140. Ans. C.

All the options correctly provide the reasons behind the caution. The reasons are as follows:

I: "Relationship Management", which is "...at its most basic applied empathy", is considered as a positive trait. But under different circumstances, "...it can slide from influencing others to engaging in tactics of manipulation."

II: "...the more common pattern for people with higher EQ is to be great at following processes, building relations, and working with others" shows that people with higher EQ are more likely to be working towards a common goal, rather than follow their individual aims. This will definitely affect their individuality.

III: "Although the downside of higher EQ remains largely unexplored, there are many reasons for being cautious about a one-size-fits-all..." This suggests that we already have enough reasons to be cautious about one-size-fits-all EQ, despite the subject not being studied thoroughly. The author suggests that if this trend continues, we might discover more flaws.

Hence, the correct answer is C.

141. Ans. C.

Predispose means make someone liable or inclined to a specified attitude, action, or condition.

Cling means adhere or stick firmly or closely to; be hard to part or remove from.

Linger means stay in a place longer than necessary because of a reluctance to leave.

Dissuade means persuade (someone) not to take a particular course of action.

Mingle means mix or cause to mix together.

Fuse means to melt or make two things melt together, especially at a high temperature.

Hence, the correct answer is C.

142. Ans. B.

People who appreciate receiving constructive criticism, are likely "...to improve their own performance...", which means option C is true. They are also a "...positive influence on the rest of the workforce." This is because once their peers see these employees improve themselves through constructive criticism, they also get motivated to do so, which in return instils confidence, and thus, option D is also true. Hence, the correct answer is B.

143. Ans. E.

All the given options are correct. The reasons are as follows:

I: "More recently, emotional intelligence has entered the roster as one of the most desirable traits..." shows that this requirement did not exist until recent times. So, option I is true.

II: Socially aware employees "...are service oriented, a great listener, and particularly good in public-facing roles." Engaging with a client is a public-facing role. The remaining traits make the client feel well attained at. So, option II is true.

III: "In addition, high EQ scores can be hard to shake up..." this could be seen as stubbornness where the



**IBPS RRB PO/Clerk
2021 Course (Batch 4)**

START FREE TRIAL

employee might not want to change their opinion. So, option III is true. Hence, the correct answer is E.

144. Ans. A.

Since, we are talking about facts, the correct tense should be simple present tense for both the verbs ("can" and "are"). Only option A has both verbs in simple present tense. Hence, the correct answer is A.

145. Ans. D.

Roster means an itemized list.

Rota means a list showing when each of a number of people has to do a particular job.

Book means a set of records or accounts.

Agenda means a list of items to be discussed at a formal meeting.

List means a number of connected items or names written or printed consecutively, typically one below the other.

Tally means a current score or amount.

Hence, the correct answer is D.

146. Ans. B.

The word at position A needs to be a verb. This makes 'woke' the best choice for position A to complete the phrase 'woke up'. The word at position B needs to be an adverb to aptly qualify the following verb 'nestled'. This task is accomplished by 'comfortably'. The word at position C needs to be a noun to become the indirect object of the sentence. Thus, 'feet' is the best choice for position C. Thus, the rearranged sequence of the words will be **BCA**, making option B the most appropriate answer.

147. Ans. D.

The word at position A needs to be verb to best denote the action of the coach. Thus, 'goaded' is the best choice for position A. This leaves 'pep' for position B, where it fits in perfectly to complete the phrase 'pep talk'

meaning a short speech intended to encourage people to work harder or try to win a game or competition.

Thus, the rearranged sequence of words will be BAC, making option D the correct answer.

148. Ans. E.

The emboldened words are correctly placed in their given positions. Thus, option E is the correct answer.

149. Ans. A.

The word at position A needs to be an adjective to denote the feeling of the children. This task is best accomplished by 'proud'. The word at position B needs to be an adjective to best qualify the noun 'sandcastle'. This is accomplished by 'elaborate', leaving the verb 'built' for position C, where it fits aptly to complement the auxiliary 'had'.

Thus, the sequence of the words after rearrangement is BCA, making option A the correct answer.

150. Ans. B.

The word at position A needs to be an adverb to best qualify the following verb 'stared', while the word at position B needs to be a verb to best denote the action of the kite. Exchanging the words at A and B makes them contextually appropriate.

Thus, the rearranged sequence of words will be BAC, making option B the correct answer.

151. Ans. B.

The term review means to recheck. Thus, it fits perfectly in sentence B.

In sentence A, 'review' must be replaced with 'customer'.

In sentence C, 'review' must be replaced with 'week'.

In sentence D, 'review' must be replaced with 'complained'.

Thus option B is the correct answer.

152. Ans. A.



IBPS RRB PO/Clerk
2021 Course (Batch 4)

START FREE TRIAL

The term 'support' only fits in sentence A.

In Sentence B, 'policy' must replace 'Support'.

In Sentence C 'rash', must replace 'Support'

In Sentence D 'surprised', must replace 'Support'

153. Ans. D.

The term free is only used appropriately in sentence D.

In Sentence A, 'buy' must replace 'free'.

In Sentence b 'lips/mouth' must replace 'free'

In Sentence C 'accept' must replace 'free'.

Thus, option D is the correct answer.

154. Ans. B.

The term aspire means to direct one's hopes or ambitions towards achieving something.

Thus, it only fits in sentence B.

In Sentence A, 'drive' must replace 'aspire'.

In Sentence C 'attraction' must replace 'aspire'.

In Sentence D 'take' must replace 'aspire' as the phrase is 'take down'.

Thus, option B is the correct answer.

155. Ans. C.

The term miniscule means extremely small or tiny.

Thus, it only fits in sentence C.

In sentence A, 'sound' must replace 'miniscule'.

In sentence B, 'random/shady' must replace 'miniscule'.

In sentence D, 'delayed' must replace 'miniscule'.

Thus, option C is the correct answer.

156. Ans. E.

The given sentence is giving perfect sense. The context of the sentence is that it is obvious that soon, there will be no choice left to the state and local authorities to restrict the activities in order to manage with the disturbing

surge of cases. Hence, option E is the right answer choice.

157. Ans. C.

A-B and D-E will need replacement to make the sentence grammatically correct and contextually meaningful. The context of the sentence is Iran is insisting USA to remove the sanctions first while Washington is asking Iran to take the first step and resume its compliance with the pact, the dispute between USA and Iran remains to be huge. 'Sanctions' should come in place of 'insisting' and 'remains' should come in place of 'pact' to make the sentence contextually meaningful and grammatically correct. Hence, option C is the right answer choice.

158. Ans. B.

The context of the sentence is that the void created by the departure of the US military machine should be filled forces that are not contrary to the peace, prosperity and permanency of Afghanistan and its neighbours. In this context, C-E i.e. 'forces-stability' will interchange each other to make the sentence grammatically correct and contextually meaningful. Hence, B will be right answer choice.

159. Ans. B.

The given sentence above intends to state that Jonathan is aware of the fact that Shashi Tharoor has accused the British of building the railways so that they can smoothen the process of getting the loot out of India. In this context, C-E should be interchanged to make the sentence grammatically correct and contextually meaningful. Hence, B will be right answer choice.

160. Ans. E.

The above given sentence intends to state that India's federal power structure was highly reinforced during the 1990s as an outcome of a reluctant placing of new political



IBPS RRB PO/Clerk
2021 Course (Batch 4)

START FREE TRIAL

realities. Hence, D-E should interchange each other to make the sentence grammatically correct and contextually meaningful. Hence, E will be right answer choice.

161. Ans. A.

Viruses are often **delivered to a PC** through an **email attachment** and are often designed to do harm.

Note:- A **computer virus** is a **malware program** that, when executed, replicates by inserting copies of itself into other **computer programs**, data files, or the boot sector of the hard drive; when this replication succeeds, the **affected areas** are then said to be "**infected**".

162. Ans. A.

A **switched-mode power supply** is an **electronic power supply** that incorporates a switching regulator to **convert electrical power** efficiently. An **SMPS transfers power** from a source, like mains power, to a load, such as a **personal computer**, while **converting voltage** and current characteristics.

163. Ans. B.

Embedded computers are computers that are a part of a machine or device. Embedded computers generally execute a program that is stored in nonvolatile memory and is only intended to operate a specific machine or device.

164. Ans. C.

A router is a device that forwards data packets along networks. A router is connected to at least two networks, commonly two LANs or WANs or a LAN and its ISP's network. Routers are located at gateways, the places where two or more networks connect.

165. Ans. E.

Cyber slacking is a term used when employees use their work internet connection for personal reasons for excessive amounts of time. Cyber

slacking can cause a number of problems, from the obvious loss of productivity to legal liability as well as virus infection.

166. Ans. D.

CPU(central Processing Unit) is a **part** of the **computer**. All the others can be used to **access** the net.

167. Ans. B.

Pascal is a historically influential imperative and **procedural programming language**, designed in 1968–69 and **published in 1970** by **Niklaus Wirth** as a small and efficient language intended to encourage good programming practices using structured programming and data structuring.

168. Ans. B.

A **patch** is a piece of software designed to update a **computer program** or its supporting data to **fix** or improve it.

169. Ans. C.

The **hexadecimal numeral system**, is a numeral system made up of base 16.

170. Ans. C.

Software piracy is the illegal/unauthorized copying or distribution of copy righted software. This can be done by copying, downloading, sharing, selling, or installing multiple copies onto personal or work computers.

171. Ans. B.

Hibernation is a power-saving state designed primarily for laptops. While **sleep** puts your work and **settings in memory** and draws a small amount of power, hibernation puts your **open documents** and programs on your hard disk and then turns off your computer.

172. Ans. E.

In Excel, move somewhere in a row you want to hide and press **Ctrl+9**. The entire current row is hidden and



**IBPS RRB PO/Clerk
2021 Course** (Batch 4)

START FREE TRIAL

you don't need to select the entire row, just have your cursor somewhere in the row.

173. Ans. C.

Random-access memory (RAM) is a form of computer data storage. A random-access memory device allows data items to be accessed (read or written) in almost the same amount of time irrespective of the physical location of data inside the memory.

174. Ans. C.

A **hard copy** is a printed copy of information from a computer. Sometimes referred to as a **printout**, a hard copy is so-called because it exists as a physical object.

175. Ans. D.

Encryption is the most effective way to achieve **data security**. To read an encrypted file you must have access to a **secret key** or password that enables you to decrypt it.

176. Ans. A.

In computing, a **nibble** is a **four-bit** aggregation. It is also known as **half-byte**.

177. Ans. A.

Computer-aided design (CAD) is the use of computer systems to assist in the creation, modification, analysis, or optimization of a design.

Note:- CAD software is used to increase the productivity of the designer, improve the quality of design, improve communications through documentation, and to create a database for manufacturing. CAD output is often in the form of electronic files for print, machining, or other manufacturing operations.

178. Ans. A.

Firewalls are frequently used to prevent **unauthorized** Internet users from accessing private networks **connected to the Internet**, especially intranets.

Note:- All messages entering or leaving the intranet pass through the firewall, which examines each message and blocks those that do not meet the specified security criteria.

179. Ans. A.

An Arithmetic Logic Unit (ALU) is a digital electronic circuit that performs arithmetic and bitwise logical operations on integer binary numbers. It is a fundamental building block of the Central Processing Unit (CPU) found in many computers.

180. Ans. C.

It's easy to get overwhelmed with the multiplicity of audio file types, each with a different extension .wav, .mid, .kar, .mp3 to name just the more common ones.

181. Ans. C.

WAP (Wireless Application Protocol) is a **technical standard** for accessing information over a **mobile** wireless network.

182. Ans. A.

World Computer Literacy Day which falls each year on **December 2nd** aims to curb the digital divide that exists in the world.

183. Ans. B.

Malicious software (malware) is any software that gives partial to full control of your computer to do whatever the malware creator wants. Malware can be a virus, worm, trojan, adware, spyware, rootkit, etc.

184. Ans. A.

A database administrator is a person responsible for the design, implementation, maintenance and repair of an organization's database.

185. Ans. E.

Access speed measures the **amount of time** required by the storage device to retrieve data and programs.

186. Ans. B.

Transistors replaced vacuum tubes and ushered in the **second**

generation of computers. The transistor was far superior to the **vacuum tube**, allowing computers to become **smaller**, faster, cheaper, more energy-efficient and more reliable than their **first-generation** predecessors.

187. Ans. B.

A red triangle in the upper-right corner of a cell indicates that a comment is in the cell. If you rest the mouse pointer over the triangle, you can view the text of the comment.

188. Ans. B.

- A **primary key** is a key in a relational database that is **unique for each record**.

- It is a unique identifier, such as a driver license number, telephone number or vehicle identification number (VIN).

- A relational database must always have one and only one primary key.

189. Ans. C.

The PNG, JPEG, WMF, EMF and GIF formats are most often used to display images on the Internet.

190. Ans. B.

The domain name org is a generic top-level domain (gTLD) of the Domain Name System (DNS) used in the Internet. The name is truncated from organization.

Note: The domain ".org" was one of the original top-level domains,[1] with com, us, edu, gov, mil and net, established in January 1985.

191. Ans. A.

One way or single factor **authentication** is the traditional security process that requires one of the following elements before granting access to the users. There are "something user have" (including keys or token cards) Something user know (including passwords) or something user are (including

fingerprints, voiceprints or retinal scan like iris.

192. Ans. A.

A **web browser** is a software application for retrieving, presenting and traversing information resources on the World Wide Web.

193. Ans. B.

Kernel is a central component of an **operating system** which acts as an interface between the **user applications** and the **hardware**. It is also called as **the heart** of the operating system.

194. Ans. D.

Google+ is an interest-based **social network** that is owned and operated by **Google Inc.** **Facebook** is another **social network** site.

195. Ans. A.

- Random-access memory (RAM) is a form of computer data storage. A random-access memory device allows data items to be accessed (read or written) in almost the same amount of time irrespective of the physical location of data inside the memory.

- In contrast, with other direct-access data storage media such as hard disks, CD-RWs, DVD-RWs and the older drum memory, the time required to read and write data items varies significantly depending on their physical locations on the recording medium, due to mechanical limitations such as media rotation speeds and arm movement delays.

196. Ans. B.

Using Microsoft Excel's AutoFilter feature is a quick and simple way to sort through larger quantities of data. Filters support a variety of criteria with which to sort your data. To start, you'll need to generate a dataset. Then all that's left is selecting the target and activating AutoFilter by pressing the "Filter" button located on the "Data" tab, and customizing the



**IBPS RRB PO/Clerk
2021 Course** (Batch 4)

START FREE TRIAL

filter however you like. This process can be mastered in minutes, ultimately increasing your Excel efficiency.

197. Ans. C.

An **integrated development environment** (IDE) is a software application that provides comprehensive facilities to **computer programmers** for software development.

198. Ans. D.

An **integrated circuit**, commonly referred to as an **IC**, is a microscopic array of **electronic circuits** and components that has been diffused or implanted onto the surface of a single crystal, or chip, of semiconducting material such as **silicon**.

199. Ans. A.

The **expansion card** in computing is a printed circuit board that can be inserted into an **expansion slot** on a computer motherboard.

An expansion card is used to give a computer additional capabilities, such as enhanced video performance via a graphics card.

200. Ans. D.

A **wide area network** (WAN) is a telecommunications **network** that extends over a **large geographical** distance. Wide area networks are often established with leased telecommunication circuits.

In essence, this mode of telecommunication allows a business to **effectively carry** out its daily function regardless of location.



**IBPS RRB PO/Clerk
2021 Course** (Batch 4)

START FREE TRIAL