

## TOP 100+ BIOLOGY QUESTIONS FOR NDA I 2021

1. निम्नलिखित में से किसे प्रोकैरियोट्स के रूप में वर्गीकृत किया गया है?

- A. जीवाणु और आर्किया
- B. जीवाणु और आद्यजीव
- C. आर्किया और यूकेर्या
- D. यूकेर्या और मोनेरा

2. \_\_\_\_\_ रोग नियासिन की कमी के कारण होता है।

- A. स्कर्वी
- B. चर्मग्राह
- C. सुखा रोग
- D. तीव्र रक्ताल्पता

3. प्रोटीन में किस प्रकार का बांड मौजूद होता है?

- A. ग्लाइकोसिडिक
- B. पेप्टाइड
- C. एस्टर
- D. हाइड्रोजन

4. निम्नलिखित में से कौनसा पुरःस्थ ग्रंथि का कार्य/कार्य है?

- A. शुक्राणुओं को सुचारु रूप से स्थानांतरित करना।
- B. शुक्राणुओं को जीवित रखना।
- C. शुक्राणु को दृढ़ता से तैरने में मदद करना
- D. दोनों B और C

5. प्रकाश संश्लेषण के दौरान ऑक्सीजेनिक या एनाऑक्सीजेनिक के रूप में जीवों का वर्गीकरण \_\_\_\_\_ पर आधारित है।

- A. CO<sub>2</sub> की उपस्थिति
- B. ऑक्सीजन की उत्पत्ति
- C. प्रकाश की उपस्थिति
- D. जल की उपस्थिति

6. निम्नलिखित में से कौन सा प्रकाश संश्लेषक वर्णक संरचनात्मक रूप से पित्त वर्णक बिलिरुबिन के समान है?

- A. क्लोरोफिल
- B. कैरोटीन
- C. ज़ैंथोफिल
- D. फायकोबिलिन्स

7. अपिकल प्रभाव के लिए कौन जिम्मेदार है?

- A. साइटोकिनिन
- B. ऑक्सिन
- C. गिबेरेलिन
- D. एथिलीन

8. \_\_\_\_\_ प्रकार के अवायवीय श्वसन, ग्लूकोज को इथेनॉल या एथिल अल्कोहल में विभाजित किया जाता है?

- A. लैक्टिक एसिड किण्वन
- B. विलायक किण्वन
- C. अल्कोहलिक किण्वन
- D. स्टिक लैंड किण्वन

9. \_\_\_\_\_ हृदय के कक्ष का आयतन कम करता है और रक्त को उससे बाहर धकेलता है।

- A. डायस्टोल
- B. सिस्टोल

- C. टी-तरंग
- D. पी-तरंग

10. पराग नलिका के विकास के लिए निम्न में से कौन सा तत्व आवश्यक है?

- A. आयरन
- B. मैगनीशियम
- C. कैल्शियम
- D. कोबाल्ट

11. आँखों का अलग-अलग रंग निर्भर करता है?

- A. आइरिस
- B. कॉर्निया
- C. पुतली
- D. रेटिना

12. श्वसन प्रणाली में भोजन के प्रवेश को किसके द्वारा रोका जाता है?

- A. जिहवा
- B. डायाफ्राम
- C. एपिग्लॉटिस
- D. ब्रॉची

13. निम्नलिखित में से एनाॅक्सीजेनिक प्रकाश संश्लेषक जीव का चयन कीजिए?

- A. पौधे
- B. प्रकाश संश्लेषक प्रजीव
- C. सायनोबैक्टीरिया
- D. हरे और बैंगनी प्रकाश संश्लेषक जीव

14. आनुवंशिक बौनापन को दूर करने में निम्नलिखित में से कौन मदद करता है?

- A. औक्सिन
- B. एथिलीन
- C. एब्सिसिसिक एसिड
- D. गिबरेलिन

15. निम्नलिखित में से फोटोरिसेप्टर के संबंध में गलत कथन का चयन कीजिये।

I. रॉड (छड़ें) रंगीन दृष्टि में मदद करती हैं और कॉन (शंकु) प्रकाश की तीव्रता के बीच अंतर करते हैं।

II. रॉड (छड़) और कॉन (शंकु) कशेरुक में पायी जाने वाली फोटोरिसेप्टर कोशिकाएं हैं।

III. मंद प्रकाश में रॉड (छड़) और कॉन (शंकु) उपयोगी होते हैं।

IV. रॉड (छड़) मंद प्रकाश में दृष्टि में मदद करता है और उज्ज्वल प्रकाश में कॉन (शंकु) सहायता करता है।

- A. दोनों I और III
- B. दोनों II और IV
- C. II, III और IV
- D. केवल III

16. संचार पैटर्न का किस रूप में वर्णन किया जाता है?

- A. खुला
- B. बंद
- C. दोनों
- D. कोई नहीं

17. रक्त की जमावट के संदर्भ में कौन-सा कथन सही है?

- 1) फाइब्रिन प्लाज्मा में अघुलनशील फाइब्रिनोजेन के रूपांतरण द्वारा गठित किए गए।
- 2) यह एक कैस्केड प्रक्रिया है।

3) कैल्शियम आयन थक्के के जमने में बहुत महत्वपूर्ण भूमिका निभाता है।

- A. केवल 1 और 2
- B. केवल 1 और 3
- C. केवल 1, 2 और 3
- D. केवल 2 और 3

18. काई और पर्णाग नम और छायादार स्थानों पर पाए जाते हैं क्योंकि दोनों:

- A. निषेचन के लिए पानी की उपस्थिति की आवश्यकता होती है।
- B. प्रकाश संश्लेषण के लिए सूर्य के प्रकाश की आवश्यकता नहीं होती है।
- C. सूक्ष्म जीव जो केवल कम तापमान पर ही जीवित रह सकते हैं, पर अपने पोषण के लिए निर्भर होते हैं।
- D. आतप पादप के साथ प्रतिस्पर्धा नहीं कर सकते हैं।

19. एककोशिकीय और गैर-जैकेट वाले यौन अंग किसकी विशेषताएं हैं?

- A. थैलोफाइटा
- B. ब्रायोफाइटा
- C. टेरिडोफाइटा
- D. पुष्पोद्भिद

20. निम्नलिखित में से कौनसी एक विषाणु बीमारी है?

- A. कण्ठमाला
- B. डी.एस.पी.
- C. घाटी बुखार
- D. कुष्ठ रोग

21. प्रतिलेखन के बारे में निम्नलिखित कथनों पर विचार करें:

1) प्रतिलेखन में शामिल मुख्य एंजाइम डी.एन.ए. पोलिमेर्स हैं।

2) यह प्रतिलेखन में समाप्ति की अवस्था है जो संकेत देता है कि आर.एन.ए. प्रतिलेख पूरा हो गया है।

ऊपर दिए गए कथनों में से कौनसा सही है/हैं?

- A. केवल 1
- B. केवल 2
- C. दोनों 1 और 2
- D. न 1 और 2

22. विषाणु रोग के फैलाव के संबंध में निम्नलिखित कथनों पर विचार करें:

1) विषाणु कण अपनी आनुवंशिक विशेषताओं को ग्राह्यता कोशिका या होस्ट सेल में स्रावित करते हैं।

2) सभी विषाणुओं के आवरण या परत के बाहर किसी प्रकार का प्रोटीन पाया जाता है।

ऊपर दिए गए कथनों में से कौन सा/से सही है/हैं?

- A. केवल 1
- B. केवल 2
- C. दोनों सही हैं
- D. दोनों गलत हैं

23. मानव श्वसन-क्रिया के संबंध में निम्नलिखित कथनों पर विचार करें:

1) मानव श्वसन-क्रिया में अस्थि पंजर और डायफ्राम (मध्यच्छद) की गतिविधि शामिल होती है।

2) जब कोई व्यक्ति सांस छोड़ता है, तो डायफ्राम संकुचित होता है और नीचे की ओर झुक जाता है।

दिए गए कथनों में से कौन सा/से सही है/हैं?

- A. केवल 1
- B. केवल 2
- C. दोनों सही हैं
- D. दोनों ग़लत हैं

24. निम्नलिखित विकल्पों को ध्यान से पढ़ें और वसा में घुलनशील विटामिन में कोएंजाइम फ़ंक्शन के बारे में सही उत्तर चुनें।

- A. कोई वसा-घुलनशील विटामिन में सहएंजाइम क्रिया नहीं होती है
- B. सभी वसा-घुलनशील विटामिन में सहएंजाइम क्रिया होती है
- C. सभी वसा-घुलनशील विटामिन में कोएंजाइम क्रिया नहीं होती है केवल विटामिन K ऐसी क्रिया को दर्शाता है
- D. विटामिन K को छोड़कर सभी वसा-घुलनशील विटामिन एक सहएंजाइम क्रिया करते हैं।

25. पोषण की पूरी प्रक्रिया है-

- A. अवशोषण - स्वांगीकरण - शौच - पाचन - अंतर्ग्रहण
- B. अंतर्ग्रहण - पाचन - अवशोषण - स्वांगीकरण - शौच
- C. अंतर्ग्रहण - अवशोषण - पाचन - शौच - स्वांगीकरण
- D. शौच - स्वांगीकरण - अवशोषण - पाचन - अंतर्ग्रहण

26. किस जैविक घटक का इस्तेमाल पौधों की कोशिका भित्ति के निर्माण में किया जाता है?

- A. प्रोटीन
- B. लिपिड बाइलेयर
- C. सेल्यूलोज
- D. कार्बोहाइड्रेट

27. कौन से खनिज की कमी पत्तियों के गहरे हरे रंग का कारण बनती है?

- A. फास्फोरस
- B. पोटेशियम

- C. नाइट्रोजन
- D. कैल्शियम

28. किस हार्मोन से उसके अतिस्त्रावण के कारण कॉन रोग होता है?

- A. एन्टिडाययूरेटिक हार्मोन
- B. एड्रेनोकोर्टिकोट्रोपिक हार्मोन
- C. एल्डोस्टेरोन
- D. इंसुलिन

29. रोग के लक्षणों में सूजी

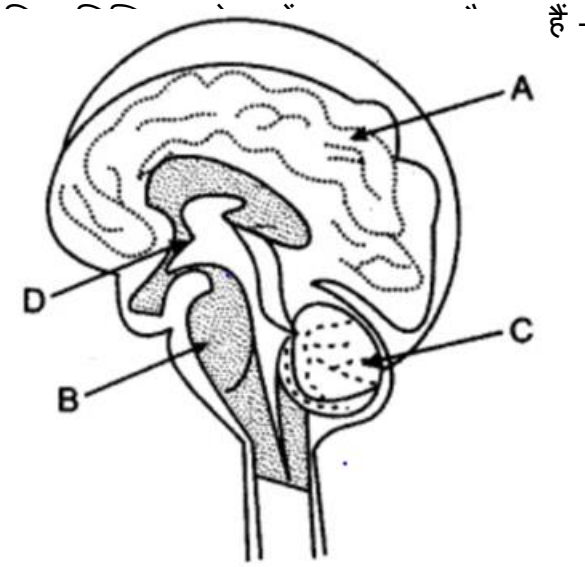
हुई त्वचा, दस्त, मनोभ्रंश और मुंह में छाले शामिल हैं। यह नियासिन की कमी का स्पष्ट संकेत है , निम्न विकल्पों में से बीमारी को पहचानें।

- A. पेलाग्रा
- B. खुजली
- C. रंजितस्वेदलता
- D. चर्मविवर्णता

30. पोषण की वह प्रक्रिया जिसमें पौधे अपना भोजन स्वयं बनाते हैं, उसे \_\_\_\_\_ कहा जाता है।

- A. ऑटोट्रॉफिक पोषण
- B. हेटरोट्रॉफिक पोषण
- C. सप्रोट्रॉफिक पोषण
- D. उपरोक्त सभी





- A. A-प्रमस्तिष्क, B- पश्चकपाल अंतस्था, C- अनुमस्तिष्क पिंड, D- मस्तिष्कमेरु द्रव  
B. A- अनुमस्तिष्क पिंड, B- पश्चकपाल अंतस्था, C- प्रमस्तिष्क, D- मस्तिष्कमेरु द्रव  
C. A- पश्चकपाल अंतस्था, B- प्रमस्तिष्क, C- अनुमस्तिष्क पिंड, D- मस्तिष्कमेरु द्रव  
D. A- प्रमस्तिष्क, B- पश्चकपाल अंतस्था, C- मस्तिष्कमेरु द्रव, D- अनुमस्तिष्क पिंड

32.शरीर के किसी भी हिस्से में ऊतकों की अनियंत्रित वृद्धि कैंसर का कारण बनती है। यह रोग किस श्रेणी में आता है?

- A. जन्मजात रोग  
B. गैर-संक्रामक रोग  
C. संक्रामक रोग  
D. इनमें से कोई नहीं

33.पाचन तंत्र के बाहर कौन सी पाचन ग्रंथियां मौजूद हैं?

- A. पैरोटिड  
B. गैस्ट्रिक  
C. यकृत  
D. दोनों A और C

34. \_\_\_\_\_ की उपस्थिति के कारण पौधों द्वारा दीप्तिकाल (Photoperiod) पर प्रतिक्रिया दी जाती है।

- A. फाइटोक्रोमस
- B. रंध (स्टोमेटा)
- C. साइटोक्रोमस
- D. पैथोहोर्मोन्स

35. पौधे में फूल को प्रभावित करने वाले कारक \_\_\_\_\_ हैं?

- A. दीप्तिकाल (Photoperiod)
- B. मिट्टी में पानी की मात्रा
- C. मिट्टी की अम्लता
- D. हरे वर्णक की मात्रा

36. \_\_\_\_\_ को तनाव हार्मोन के रूप में जाना जाता है?

- A. एब्सिसिक एसिड
- B. गिबरेलिन
- C. साइटोकिनिन
- D. ऑक्सिन

37. पत्ती गिरने की रोकथाम को किसके द्वारा नियंत्रित किया जा सकता है?

- A. एब्सिसिक अम्ल
- B. ऑक्सिन
- C. साइटोकिनिन
- D. एथिलीन

38. निम्न में से कौन सा कम समय के लिए उगने वाला पौधा है?

- A. कुकुमिस
- B. एक्सथियम
- C. अवेना
- D. पिसुम

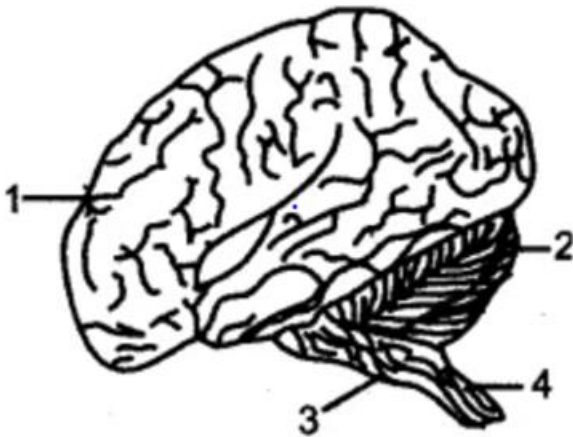
39. निम्नलिखित में से कौन एक अंतःस्रावी ग्रंथि नहीं है?

- A. अग्न्याशय
- B. पैराथाइराइड
- C. पिट्यूटरी
- D. हाइपोथेलेमस

40. अवायुश्वसन आमतौर पर \_\_\_\_\_ में होता है?

- A. कोशिका द्रव्य
- B. राइबोसोम
- C. केन्द्रक
- D. केन्द्रिका

41. निम्नलिखित आरेख में 3 के रूप में दर्शाए गए अंग के कार्य/कार्यों का चयन करें:



I. यह मस्तिष्क के लिए पोषक तत्व वितरण और अपशिष्ट हटाने की प्रणाली के रूप में कार्य करता है।

II. यह कुछ महत्वपूर्ण कार्यों जैसे हृदय की धड़कन, श्वास और पाचन को नियंत्रित करता है।

III. यह मेरुदण्ड, निसेतु और प्रमस्तिष्क प्रान्तस्था को जोड़ता है।

IV. यह मुद्रा को बनाए रखता है और सजगता को नियंत्रित करता है।

- A. I और IV दोनों
- B. II और III दोनों
- C. II, III और IV
- D. I, III और IV

42. आंख के पीछे के कक्ष में मौजूद तरल पदार्थ को किस नाम से जाना जाता है?

- A. नेत्रकाचाभ द्रव्य
- B. नेत्रोद
- C. मैक्युला
- D. श्वेतपटल

43. आमतौर पर देखा जाता है, वृद्ध लोगों में लेंस लचीलापन खो जाती है, ऐसी स्थिति को क्या कहा जाता है?

- A. जरादूरदृष्टि
- B. दृष्टिवैषम्य
- C. मोतियाबिंद
- D. नेत्रश्लेष्मलाशोथ

44. \_\_\_\_\_ तंत्रिका ऊतक का एक छोटा, ठोस द्रव्यमान है जिसमें कई स्नायु कोशिका पिंड होते हैं।

- A. गुणसूत्रीयसंयोजन
- B. तंत्रिकाय
- C. अधः श्वेतक

D. नाडीग्रंथि

45. निम्नलिखित प्रश्न में एक अभिकथन और एक कारण के कथन हैं। सही विकल्प चुनें:

अभिकथन: दृढ़तानिका और मृदुतानिका के बीच में, महासंयोजन पिंड पाया जाता है।

कारण: यह निरंतर आंतरकपालीय दबाव बनाए रखता है।

- A. अभिकथन और कारण दोनों ही सही कथन हैं और कारण अभिकथन के लिए सही स्पष्टीकरण है।
- B. अभिकथन और कारण दोनों ही सही कथन हैं लेकिन कारण अभिकथन के लिए सही स्पष्टीकरण नहीं है।
- C. अभिकथन एक सही कथन है लेकिन कारण गलत है।
- D. दोनों अभिकथन और कारण गलत हैं।

46. निम्नलिखित में से कौनसा तंत्रिका कोशिकाओं में मौजूद नहीं होता है?

- A. तंत्रिकाच्छद
- B. पेशीचोल
- C. अक्षतंतु
- D. पार्श्वतंतु

47. फ्लैगेलेटेड, मोटाइल अलैंगिक प्रजनन संरचना को क्या कहा जाता है?

- A. जूस्पोर
- B. गुरुबीजाणु
- C. अचल बीजाणु
- D. पुंबीजाणु

48. सभी जीवों की सबसे महत्वपूर्ण उपापचयी क्रिया कौन सी है?

- A. पाचन
- B. उत्सर्जन

- C. श्वसन  
D. अंतर्ग्रहण

49.न्यूॉन संरचना का सही क्रम है:

- A. एक्सॉन एंडिंग्स - न्यूक्लियस - डेंड्राइट्स - एक्सॉन - पेरिकेरियन - डेंड्रोन  
B. डेंड्रोन - डेंड्राइट्स - न्यूक्लियस - पेरिकेरियन - एक्सॉन - एक्सॉन एंडिंग्स  
C. डेंड्राइट्स - डेंड्रोन - पेरिकेरियन - न्यूक्लियस - एक्सॉन - एक्सॉन एंडिंग्स  
D. एक्सॉन एंडिंग्स - एक्सॉन - न्यूक्लियस - डेंड्राइट्स - पेरिकेरियन - डेंड्रोन

50.निम्नलिखित में से फुफ्फुसीय श्वसन के संबंध में सही कथनों का चयन कीजिए।

- I.** फेफड़ों और रक्त की गर्तिका के बीच गैसों का आदान-प्रदान होता है  
**II.** रक्त और ऊतक कोशिकाओं के बीच गैसों का आदान-प्रदान होता है  
**III.** वायुमंडल और फेफड़ों के वायुकोश के बीच श्वास का आदान-प्रदान होता है  
**IV.** यह एक बाहरी प्रक्रिया है
- A. दोनों **I** और **IV**  
B. दोनों **II** और **III**  
C. **II**, **III** और **IV**  
D. **I**, **III** और **IV**

51."पेशेंट जीरो" टर्म संदर्भित करता है -

- A. जिसे कोई रोग न हो।  
B.  
पहले संक्रमित होने के लिए  
C. जो रोग को नियंत्रित करता है।  
D. इनमें से कोई भी नहीं

52. निम्नलिखित जीवों का उनके जीनस से मिलान कीजिए -

कॉलम A कॉलम B

- 1). हाउस फ्लाई a. ट्रिटिकम
- 2). आम b. होमो
- 3). मनुष्य c. मस्का
- 4). गेहूँ d. मेंगिफेरा

1 2 3 4

- A. d c b a
- B. c a b d
- C. c d b a
- D. b a d c

53. ई-कोलाई में एमआरएनए (mRNA) का जीवन काल होता है-

- A. 4 मिनट
- B. 7 मिनट
- C. 2 मिनट
- D. 10 मिनट से अधिक

54. हार्ड वैक्स का एक उदाहरण है-

- A. आर्कबैक्टीरियल वैक्स
- B. लिक्विड वैक्स
- C. कारनौबा वैक्स
- D. पेट्रोलियम वैक्स

55. निम्नलिखित महिला प्रजनन अंग को उनके कार्यों के साथ मिलान कीजिए -

कॉलम A कॉलम B

- 1). अंडाशय a. एक विकासशील भ्रूण को बनाए रखना
- 2). गर्भाशय b. गर्भाशय गुहा में शुक्राणु के पारित होने की सुविधा प्रदान करता है
- 3). फलोपियन ट्यूब c. अंडे की कोशिकाओं का निर्माण करता है
- 4). गर्भाशय ग्रीवा d. एक डिंब के निषेचन का स्थान

1 2 3 4

- A. d c b a
- B. c a d b
- C. c d b a
- D. b a d c

56. नीचे दिए गए एंजाइमों में से कौन से गैस्ट्रिक जूस में पाए जाते हैं?

- A. ट्रिप्सिन, रेनीन और लाइपेज
- B. लाइपेस, पेप्सिन और रेनिन
- C. लाइपेज, पेप्सिन और ट्रिप्सिन
- D. लाइपेस, ट्रिप्सिन और रेनिन

57. निम्नलिखित में से कौन पारिस्थितिक तंत्र में एक तरफ़ा मार्ग दर्शाता है?

- A. कार्बन
- B. पोटैशियम
- C. मुक्त ऊर्जा
- D. नाइट्रोजन

58. \_\_\_\_\_ के उत्सर्जन भागों को फ्लेम कोशिका कहा जाता है।

- A. फ्लैट वर्म
- B. क्रसटेशियन
- C. सीलेन्टरेटा



D. ऐनेलिडा

59. यह विशेषताएं हैं :-

- 1). क्रम-विकास में बाद में गठित होता है
- 2). जटिल शरीर की संरचना
- 3). थोड़े समय में बहुत विकसित होना

- A. आदिम जीव
- B. उन्नत जीव
- C. आदिम कोशिका
- D. उन्नत कोशिका

60. \_\_\_\_\_ को आत्मघाती थैली कहा जाता है?

- A. गोल्जी बॉडी
- B. राइबोसोम
- C. लाइसोसोम
- D. न्यूक्लियोसोम

61. निम्न में से किस जानवर में गैसों के परिवहन के लिए संचार प्रणाली की आवश्यकता नहीं होती है?

- A. मनुष्य
- B. मछली
- C. सरीसृप
- D. तिलचट्टा

62. प्रकाशीय श्वसन की प्रक्रिया किस पर निर्भर करती है?

- A. गर्मी
- B. प्रकाश
- C. एंजाइम
- D. रसायन

63. जिस हवा में हम साँस लेते हैं उसमें CO<sub>2</sub> का कितना प्रतिशत होता है?

- A. 21%
- B. 74%
- C. 29%
- D. 4%

64. निम्नलिखित में से कौनसा सार्वभौमिक दाता है?

- A. AB रक्त समूह
- B. O रक्त समूह
- C. A रक्त समूह
- D. कोई नहीं

65. निम्नलिखित में से कौनसा पौधा एक एकबीजपत्री है?

- A. चना
- B. मटर
- C. चावल
- D. आम

66. किस पादप समूह को "संवहनी क्रिप्टोगैम" के रूप में जाना जाता है?

- A. थैलोफाइटा
- B. ब्रायोफाइटा
- C. टेरिडोफाइटा
- D. जिम्नोस्पर्म

67. निम्नलिखित स्तंभों का मिलान करें:

a	अजोला	1	सबसे छोटे बीज का पौधा
b	ऑर्किड	2	सबसे बड़े फल का पौधा
c	लोडोइसिया	3	सबसे छोटी कोशिका
d	पी.पी.एल.ओ.	4	सबसे छोटी टेरिडोफाइट

- A. a-4, b-1, c-3, d-2  
B. a-4, b-2, c-1, d-3  
C. a-4, b-1, c-2, d-3  
D. a-3, b-2, c-4, d-1

68. निम्नलिखित प्रश्न में एक अभिकथन और एक कारण के कथन शामिल हैं। सही विकल्प चुनें:

अभिकथन: अधिकांश सेक्स-लिंक्ड जीन मनुष्यों में एक्स गुणसूत्र पर मौजूद हैं।

कारण: एक्स-गुणसूत्र में लक्षणसमष्टि पर बड़े प्रभाव के साथ बड़ी संख्या में जीन होते हैं।

- A. अभिकथन और कारण दोनों ही सही कथन हैं और कारण अभिकथन के लिए सही स्पष्टीकरण है।  
B. अभिकथन और कारण दोनों ही सही कथन हैं लेकिन कारण अभिकथन के लिए सही स्पष्टीकरण नहीं है।  
C. अभिकथन सही कथन है लेकिन कारण गलत है।  
D. अभिकथन गलत है लेकिन कारण एक सही कथन है।

69. निम्नलिखित से राइबोसोम की बड़ी उपइकाई का कार्य चुनें?

- A. नए बांड बनाना  
B. एम.आर.एन.ए. बनाना  
C. राइबोसोम की सुरक्षा करना  
D. कोशिका अंग बनाना

70.

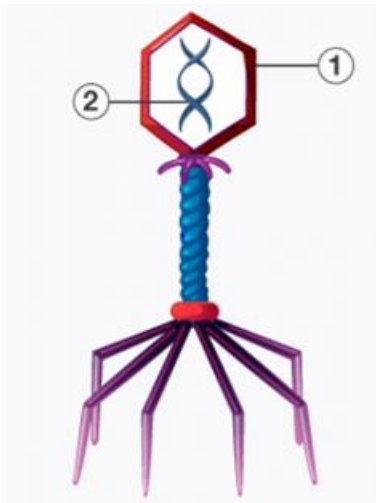
कौन सी कोशिका ऑर्गेनेल कोशिका में अधिकांश स्थान पर रहती है?

- A. रिक्तिका
- B. लाइसोसोम
- C. अन्तः प्रद्रव्ययी जलिका
- D. नाभिक

71. स्क्लेरेनकाइमा -स्थायी ऊतकों में से एक है, के संबंध में सही कथन/कथनों का चयन करें।

- I. ये लम्बी, मृत कोशिकाएं हैं।
  - II. इसमें बहुत कम अंतः कोशिकीय जगह होती है।
  - III. यह मेवों के खोल में पाया जाता है।
  - IV. इनकी कोशिका भित्ति पेक्टिन और सेल्यूलोज से बनी होती हैं।
- A. दोनों I और III
  - B. दोनों II और IV
  - C. II, III और IV
  - D. केवल III

72. निम्नलिखित आकृति को पहचानें: 1 किसको संदर्भित करता है?



- A. एच.आई.वी., डी.एन.ए.
- B. एच.आई.वी., कैप्सिड
- C. जीवाणुभोजी, डी.एन.ए.
- D. जीवाणुभोजी, कैप्सिड

73. पौधों में मादा युग्मक के गठन के संबंध में सही अनुक्रम का चयन करें।

- A. भ्रूण थैली → गुरुबीजाणु → गुरुबीजाणु मातृ कोशिका → अंडा
- B. गुरुबीजाणु मातृ कोशिका → गुरुबीजाणु → भ्रूण थैली → अंडा
- C. अंडा → गुरुबीजाणु मातृ कोशिका → गुरुबीजाणु → भ्रूण थैली
- D. गुरुबीजाणु → भ्रूण थैली → गुरुबीजाणु मातृ कोशिका → अंडा

74. निम्नलिखित प्रश्न में एक अभिकथन और एक कारण है। सही विकल्प चुनें:

अभिकथन: चार-कक्षीय हृदय में ऑक्सीजन युक्त और ऑक्सीजन रहित रक्त का मिश्रण नहीं होता है।

कारण: मनुष्यों में रक्त के पीछे प्रवाह से बचने के लिए वाल्वों के साथ चार-कक्षीय हृदय होते हैं।

- A. अभिकथन और कारण दोनों ही सही कथन हैं और कारण अभिकथन के लिए सही स्पष्टीकरण है।
- B. अभिकथन और कारण दोनों ही सही कथन हैं लेकिन कारण अभिकथन के लिए सही स्पष्टीकरण नहीं है।
- C. अभिकथन एक सही कथन है लेकिन कारण गलत है।
- D. अभिकथन गलत है लेकिन कारण एक सही कथन है।

75. रोमक स्तंभित उपकला \_\_\_\_\_ में मौजूद होती है।

- A. श्वसनिका और डिंबवाही नलिका
- B. मुख गुहा और घेघा
- C. डिंबवाही नलिका और वृक्काणु
- D. रक्त वाहिकाओं और पेट की परत

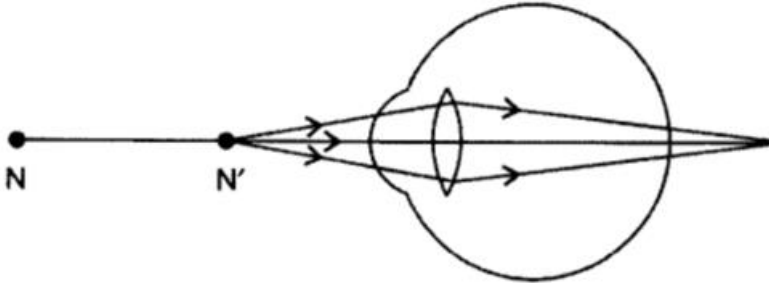
76. एक एंजाइम का नाम जो युवा जुगाली करने वालों जानवरों के पेट में मौजूद होता है और डेयरी उद्योग में पनीर का उत्पादन करने के लिए उपयोग किया जाता है।

- A. पेप्सिन
- B. ट्रिप्सिन
- C. पेक्टिन
- D. रेनिन

77. एक पूर्ण जोर के साथ साँस द्वारा फेफड़े में निहित हवा की अधिकतम मात्रा को क्या कहा जाता है?

- A. श्वसन क्षमता
- B. फेफड़ों की कुल क्षमता
- C. ज्वार आयतन
- D. महत्वपूर्ण क्षमता

78. नीचे की आकृति में दृष्टि का कौनसा दोष दिखाया गया है?



- A. दीर्घदृष्टि
- B. लघुदृष्टि
- C. नेत्रश्लेष्मलाशोथ
- D. मोतियाबिंद

79. डी.टी.ए.पी. टिके द्वारा किस बीमारी से बचाव किया जाता है?

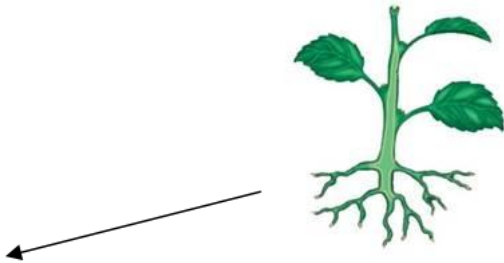
- A. डायरिया
- B. डिप्थीरिया
- C. डेंगू
- D. डिमेंशिया

80. बैक्टीरिया के बारे में कौन सा कथन सही है-

- 1) वह एक प्रकार की जैविक कोशिका है।
- 2) वह पौधों और जानवरों के साथ सहजीवी और परजीवी संबंध में रहते हैं।
- 3) वह आनुवंशिक कोड का एक छोटा सा संग्रह है।

- A. केवल 1 और 2
- B. केवल 1 और 3
- C. केवल 1, 2 और 3
- D. केवल 2 और 3

81. नीचे-रेखांकित किये गए भाग की पहचान कीजिये-

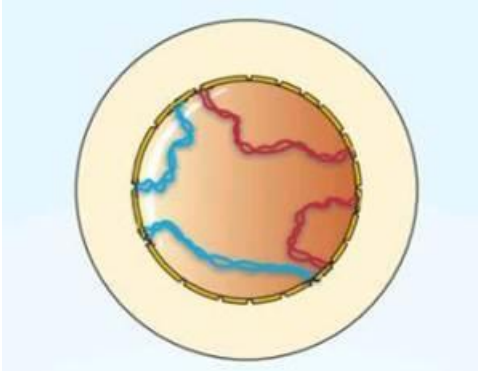


- A. एपिकल मेरिस्टेम
- B. एक्सिलरी मेरिस्टेम
- C. कैलीपीट्रोजन
- D. रूट कैप

82. निम्नलिखित में से किसके पास एक बंद रक्त परिसंचरण प्रणाली है?

- A. आर्थ्रोपोडा
- B. कोर्डेटा
- C. ऐनेलिडा
- D. मोलस्का

83. माइटोसिस में चरण को पहचानें-



- A. शुरुआती प्रोफेज़
- B. बाद का प्रोफेज़
- C. मेटाफेज़
- D. टेलोफेज़

84. अन्तः प्रद्रव्ययी जलिका के दो रूप \_\_\_\_\_ हैं।

- 1. खुरदरा
- 2. चिकना
- 3. संवहनी
- 4. एंजाइमी

- A. केवल 1 और 2
- B. केवल 1 और 3
- C. केवल 1, 2 और 3



D. केवल 2 और 3

85. प्रोबायोटिक बनाने के लिए निम्नलिखित में से किस जीवाणु का उपयोग किया जाता है?

- A. लैक्टोबैसिलस
- B. बिफिडोबैक्टीरियम
- C. सैक्रोमाइसेस
- D. A और B दोनों

86. यौगिक सूक्ष्मदर्शी में \_\_\_\_\_ अभिसारी लेंस होते हैं?

- A. 1
- B. 2
- C. 3
- D. 4

87. दो स्तंभों का मिलान करें और डी.एन.ए. उंगुली के निशान जांचने में शामिल चरणों के लिए सही अनुक्रम का चयन करें।

स्तंभ I	स्तंभ II
(I) चरण I	(i) प्रतिबंध एंडोन्यूक्लीज की मदद से डी.एन.ए. को पचाना
(II) चरण II	(ii) अलग हुए टुकड़ों को धब्बा लगाना
(III) चरण III	(iii) डी.एन.ए. को अलग करना
(IV) चरण IV	(iv) वैद्युतकणसंचलन द्वारा पचे हुए टुकड़ों को अलग करना

- A. (I) - (i), (II) - (ii), (III) - (iii), (IV) - (iv)
- B. (I) - (ii), (II) - (i), (III) - (iii), (IV) - (iv)

- C. (I) - (iii), (II) - (i), (III) - (iv), (IV) - (ii)  
D. (I) - (iii), (II) - (i), (III) - (ii), (IV) - (iv)

88. \_\_\_\_\_ पेशी भोजन को गले से पेट तक ले जाती है।

- A. कंकाल  
B. हृदीय  
C. स्वैच्छिक  
D. कोमल

89. लाल शैवाल में कौन से रंगद्रव्य पाए जाते हैं?

- A. क्लोरोफिल c  
B. क्लोरोफिल b  
C. क्लोरोफिल d  
D. A और C दोनों

90. स्वर्ण चावल में निम्नलिखित में से कौनसा पदार्थ अधिक है?

- A. बायोटिन  
B. लाइसिन  
C. बीटा-कैरोटीन और फेरिटीन  
D. विटामिन C

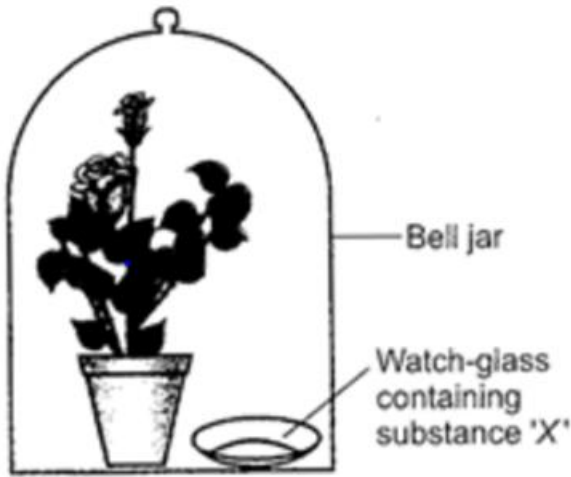
91. निम्नलिखित में से सही कथन चुनें।

- I. तीव्र वातज्वर एक सूजन-संबंधी बीमारी है जो आहारनली और आंतों को प्रभावित करती है।  
II. वातज्वर हृदय वाल्व को नुकसान पहुंचाता है।  
III. वातज्वर रोग के कारण होने वाली सूजन के कारण हृदयावरण और अंतहृदयकला प्रभावित होते हैं।

IV. वातज्वर के लक्षण गले में खराश है जो बुखार में विकसित होता है।

- A. I और II दोनों
- B. II और III दोनों
- C. II, III और IV
- D. I, III और IV

92. प्रकाश संश्लेषण के लिए  $\text{CO}_2$  आवश्यक है, यह दिखाने वाले प्रयोग में पदार्थ X को पहचानें?



- A. पोटेशियम सल्फेट
- B. सोडियम कार्बोनेट
- C. सोडियम बाइकार्बोनेट
- D. पोटेशियम हाइड्रॉक्साइड

93. निम्नलिखित में से कौनसा कवक के लिए गलत है?

- A. वे सुकेंद्रकी हैं।
- B. सभी कवक में एक विशुद्ध रूप से सेल्यूलोसिक कोशिका भित्ति होती है।
- C. वे परपोषित होते हैं।
- D. वे एककोशिकीय और बहुकोशिकीय दोनों हैं।

94. निम्नलिखित का मिलान करें:

स्तंभ A - स्तंभ B

- 1) अतिसूक्ष्म निस्पंदन - a. हेन्ले का पाश
- 2) मूत्र की एकाग्रता - b. मूत्रवाहिनी
- 3) मूत्र का परिवहन - c. मूत्राशय
- 4) मूत्र का संग्रहण - d. माल्पीघियन कॉर्पसकल

- A. d a b c
- B. c a b d
- C. c d b a
- D. b a d c

95. अनुकूल परिस्थितियों को देखते हुए, जीवाणु मुख्य रूप से किसके द्वारा प्रजनन करते हैं?

- A. विखंडन
- B. बीजाणुजनन
- C. कलिकायन
- D. विभंजन

96. हैजा दंडाणु की खोज किसने की थी?

- A. रोनल रॉस
- B. रॉबर्ट कोच
- C. रॉबर्ट ब्राउन
- D. लुई पाश्चर

97. अतिसार रोग किसके कारण होता है?

- A. कवक
- B. जीवाणु

- C. प्रोटोजोआ
- D. वायरस

98. अंतरागी अंग का अध्ययन कहा जाता है?

- A. नृविज्ञान
- B. संधिकरण
- C. आशयप्रकरण
- D. वाहिनी शास्त्र

99. विटामिन ए. कहा जाता है?

- A. एस्कॉर्बिक अम्ल
- B. रेटिनॉल
- C. कैल्सीफेरॉल
- D. थायामिन

100. निम्न हार्मोन में से किसमें आयोडीन होता है?

- A. इंसुलिन
- B. थायरोक्सिन
- C. एड्रेनालाईन
- D. टेस्टोस्टेरोन

101. मनुष्य की पश्चपाद में कितनी हड्डियाँ होती हैं?

- A. 14
- B. 25
- C. 30
- D. 50

102. हीमोग्लोबिन द्वारा कितने प्रतिशत ऑक्सीजन ले जाया जाता है?

- A. 23
- B. 73
- C. 57
- D. 98

103. निम्नलिखित में से कौन-सा पौधों की चौड़ाई और मोटाई बढ़ाने में मदद करता है?

- A. शीर्ष विभजक
- B. पार्श्व विभजक
- C. अंतर्वेशी विभजक
- D. स्थायी ऊतक

104. कवक कोशिका भित्ति का मुख्य रासायनिक घटक क्या है?

- A. पेप्टिडोग्लाइकन
- B. हेमिसेल्यूलोज
- C. चिटिन
- D. पेक्टिन

105. दो साल की उम्र के एक लड़के को प्लेस्कूल में भर्ती कराया जाता है और एक उसके दांतों की जाँच होती है। दंत चिकित्सक ने देखा कि लड़के के 20 दांत थे। कौन से दांत अनुपस्थित थे?

- A. कैश्वदंत
- B. कृन्तक
- C. अग्र-दाढ़
- D. दाढ़

106. रक्त का उत्पादन शरीर के किस भाग में होता है?

- A. फेफड़े
- B. हृदय
- C. मस्तिष्क
- D. अस्थि मज्जा

107. पार्श्व जड़ों की उत्पत्ति किसके कारण होती है-

- A. कॉर्टेक्स
- B. पेरीसाइकिल
- C. एंडोडर्मल कोशिकाएं
- D. कोर्क कैमबियम

108. प्रकाश संश्लेषण के बारे में कौन सा तथ्य सही नहीं है?

- A.  $CO_2$ ,  $H_2O$ , क्लोरोफिल और सूर्य का प्रकाश आवश्यक है।
- B. स्ट्रोमा में प्रकाश की प्रतिक्रिया होती है।
- C. डार्क रिएक्शन स्ट्रोमा में होता है।
- D. क्लोरोफिल एक फोटोरिसेप्टर अणु है।

109. जननेंद्रिय नाभिक विभाजित करता है और \_\_\_\_\_ रूप बनाता है।

- A. 3 पुरुष नाभिक
- B. 2 पुरुष नाभिक
- C. 3 महिला नाभिक
- D. 2 महिला नाभिक

110. एटीपी का सेवन निम्नलिखित में से किस प्रतिक्रिया के दौरान किया जाता है?

- A. आइसिसिट्रिक एसिड से सिस एकोनाइटिक एसिड
- B. ग्लूकोज से ग्लूकोज 6 फॉस्फेट
- C. साइट्रिक एसिड से आइसोसिट्रिक एसिड
- D. पाइरुविक एसिड से एसिटाइल कोएंजाइम ए

111. निम्न में से कौन सा फेनिलकेटोनुरिया रोग दर्शाता है-

- A. ऊतकों में शर्करा का संचय
- B. मूत्र में शर्करा का निर्वहन

- C. फेनिलएलनिन ऊतक का संचय  
D. ऊतक में फेनिलएलनिन की कम मात्रा

gradeup