

## प्रधानमंत्री उज्वला योजना



**सुरवात** – 1 मे 2016 पासूल बलिया (उत्तर प्रदेश) येथून प्रधानमंत्री उज्वला योजना (PMUY) सुरू झाली.

### योजनेची उद्दिष्टे:

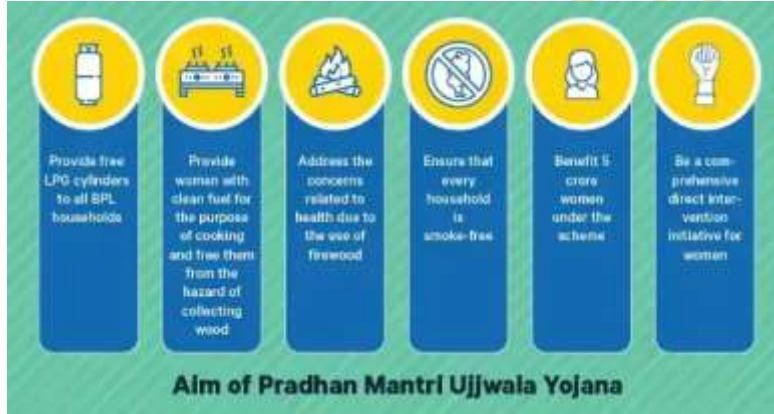
- महिला सक्षमीकरणास चालना देणे.
- स्वयंपाकासाठी स्वच्छ इंधन पुरवणे.
- जीवाश्म इंधनाच्या वापरामुळे ग्रामीण लोकांना ज्या आरोग्याच्या समस्या उद्भवतात, त्या टाळणे.

### योजना :

- PMUY योजनेत महिलांना विशेष लक्ष्य ठेवण्यात आले आहे. योजनेचा लाभ महिलांना होत आहे. कार्यक्षम इंधनाचा वापर करून महिलांचे आरोग्य सुरक्षित राहणार आहे. महिलांची इंधनासाठीची भटकती थांबणार आहे. या योजनेत कुटुंबातील महिलेच्या नावाने LPG जोडणी देण्यास प्राधान्य देण्यात आले आहे.
- नवीन योजनेत आर्थिक, सामाजिक व जातीय जनगणना 2011 (SECC 2011) चा आधार घेतला जात योजनेचा लाभ हवा त्याच गटाला होत आहे.
- PMUY योजनेने सुरवातीला 2019 पर्यंत 5 कोटी LPG कनेक्शन देण्याचे लक्ष्य ठेवले. परंतु 2018-19 अर्थसंकल्प सादर करताना हे लक्ष्य '8 कोटी LPG कनेक्शन' असे करण्यात आले.
- 2021-22 अर्थसंकल्पात हे लक्ष्य 1 कोटीने वाढविण्यात आले असून आता हे लक्ष्य '9 कोटी LPG कनेक्शन' असे झाले आहे.
- 2019 पर्यंतचे 5 कोटी कनेक्शनचे लक्ष्य प्राप्त करण्यासाठी 8,000 कोटी रुपयांची तरतूद करण्याची घोषणा करण्यात आली होती. 8 कोटी कनेक्शनचे लक्ष्य ठरविल्यावर ही तरतूद 12,800 कोटी रु. करण्यात आली. iii) योजनेमुळे मेक इन इंडिया अंतर्गत सिलिंडर, गॅस शेगडी, रेग्युलेटर यांच्या उत्पादनास चालना मिळणार आहे.
- योजनेमुळे देशातील LPG जोडणीचे प्रमाण जे 1 एप्रिल 2016 ला 61.9% होते, ते 1 जानेवारी 2021 ला 99.5% झाले.

## प्रधानमंत्री उज्वला योजनेद्वारे प्रदान करण्यात आलेले काही प्रमुख फायदे आहेत:

- दारिद्र्य रेषेखालील कुटुंबांसाठी प्रत्येक एलपीजी कनेक्शनसाठी 1600 रुपयांचे आर्थिक सहाय्य योजनेद्वारे प्रदान केले जाते. या मदतीचा प्रशासकीय खर्च सरकार उचलते. ही सबसिडी सिलिंडर, प्रेशर रेग्युलेटर, बुकलेट, सेप्टी होज आणि इतर फिटिंग चार्जेससाठी सुरक्षा शुल्कासाठी आहे.
- योजनेतर्गत, तेल विपणन कंपनी स्टोव्ह पुन्हा भरण्यासाठी आणि खरेदी करण्यासाठी व्याजमुक्त कर्ज देखील देतात.
- प्रधानमंत्री उज्वला योजनेत सर्व प्रकारच्या वितरकांच्या अंतर्गत येणाऱ्या सर्व BPL कुटुंबांचा समावेश होतो आणि क्षेत्रीय परिस्थितीनुसार विविध आकाराचे सिलिंडर (14.2 kg, 5 kg, इ.) वितरित केले जातात.
- या योजनेचे लाभ पूर्वोत्तर राज्यांसह सर्व डोंगराळ राज्यांतील लोकांसाठीही उपलब्ध आहेत (ज्यांना 'प्राधान्य राज्ये' म्हणून मानले जाते).
- ही योजना जम्मू आणि काश्मीर, हिमाचल प्रदेश, उत्तराखंड, सिक्कीम, आसाम, नागालँड, मणिपूर, मिझोराम, अरुणाचल प्रदेश, मेघालय आणि त्रिपुरा या राज्यांमधील लोकांना स्वयंपाकाच्या उद्देशाने एलपीजी वापरण्यात येणाऱ्या अनेक अडचणींना प्रभावीपणे हाताळते.



## प्रधानमंत्री उज्वला योजनेसाठी पात्रता

खाली नमूद केलेल्या निकषांची पूर्तता करणारा कोणताही अर्जदार प्रधानमंत्री उज्वला योजनेसाठी अर्ज करण्यास पात्र आहे:

- अर्जदार 18 वर्षांपेक्षा जास्त वयाची महिला असणे आवश्यक आहे. ती देखील भारताची नागरिक असणे आवश्यक आहे.
- ती दारिद्र्यरेषेखालील कुटुंबातील असावी आणि घरातील इतर कोणाकडेही LPG कनेक्शन नसावे.
- कुटुंबाचे एकूण मासिक उत्पन्न हे केंद्रशासित प्रदेश/राज्य सरकारांनी निर्धारित केलेल्या मर्यादेपेक्षा जास्त नसावे.
- अर्जदाराचे नाव SECC-2011 च्या यादीमध्ये असले पाहिजे आणि ते तेल विपणन कंपन्यांच्या BPL डेटाबेसमध्ये प्रदान केलेल्या माहितीशी देखील जुळले पाहिजे.
- अर्जदाराने शासनाने प्रदान केलेल्या इतर कोणत्याही समान योजनेतर्गत नोंदणी केलेली नसावी.
- वरील व्यतिरिक्त, अर्जदाराने तिची बीपीएल स्थिती, ओळख इत्यादी दर्शविणाऱ्या कागदपत्रांचा संच देखील सादर केला पाहिजे.