

Lockdown 3.0 Study Plan

Day 4

1. निम्नलिखित में से कौन सा राज्य 'जियो-टैग कम्युनिटी किचन' वाला देश का पहला राज्य बन गया है?

- A. मध्य प्रदेश
- B. उत्तर प्रदेश
- C. केरल
- D. तमिल नाडु

Ans. B

Sol.

- उत्तर प्रदेश सामुदायिक रसोई (कम्युनिटी किचन) को जियो-टैग करने वाला पहला राज्य बन गया है।
- उत्तर प्रदेश में लगभग 7368 सामुदायिक रसोई हैं।

2. निम्नलिखित में से क्या 'वैरीसेला जोस्टर' नामक वायरस के कारण होता/होती है?

- A. पोलियो
- B. चेचक
- C. रेबीज़
- D. हैज़ा

Ans. B

Sol.

- ह्यूमन अल्फाहैर्सविरस 3 (HHV-3), जिसे आमतौर पर वैरिसेला-जोस्टर वायरस (VZV) के रूप में जाना जाता है, मनुष्यों को संक्रमित करने के लिए जाने जाने वाले नौ हर्पीसवायरस में से एक है। यह चिकनपॉक्स (वैरीसेला) का कारण बनता है,
- यह बीमारी बच्चों, किशोरों और युवा वयस्कों को सबसे अधिक प्रभावित करती है

3. निम्नलिखित में से किसे 2019में अर्जुन पुरस्कार प्राप्त नहीं हुआ था?

- A. मेज़बान पटेल
- B. पूनम यादव
- C. स्वप्न बर्मन
- D. रवींद्र जडेजा

Ans. A

Sol.

- अर्जुन पुरस्कार का गठन 1961 में किया गया था।

• ये पुरस्कार भारत सरकार के युवा मामले और खेल मंत्रालय द्वारा दिए जाते हैं।

- नकद राशि 5,00,000 पुरस्कार प्राप्त करने वाले को दिया जाता है।
- मेज़बान पटेल 2019 में द्रोणाचार्य पुरस्कार के प्राप्तकर्ता हैं। अन्य सभी 2019 में अर्जुन पुरस्कार के प्राप्तकर्ता हैं।

4. तीसरा गोल मेज़ सम्मेलन किस वर्ष आयोजित किया गया था?

- A. 1930
- B. 1928
- C. 1932
- D. 1929

Ans. C

Sol.

- तीसरा गोलमेज़ सम्मेलन 17 नवंबर, 1932 को लंदन में आयोजित किया गया था।
- • यह सिर्फ एक नाममात्र सम्मेलन था, कांग्रेस ने इसमें भाग लेने से इनकार कर दिया और ब्रिटेन में लेबर पार्टी ने भी इसमें शामिल होने से इनकार कर दिया था

5. विश्व का एकमात्र तैरता डाकघर किस झील पर स्थित है?

- A. डल झील
- B. चिलिका झील
- C. वुलर झील
- D. लोकताक झील

Ans. A

Sol.

- डल झील में एक विशाल हाउसबोट पर मनोरम बर्फ से ढके पहाड़ों के बीच, कश्मीर में सुंदर शहर श्रीनगर में फ्लोटिंग पोस्ट ऑफिस स्थित है।
- यह भारत में ही नहीं, बल्कि दुनिया में भी एकमात्र तैरता डाकघर है, जो इसे वास्तुकला का एक अनूठा नमूना बनाता है



Gradeup Green Card

Unlimited Access to All 350+ SSC & Railways Mock Tests

6. खेलों इंडिया यूथ गेम्स 2020 का आयोजन कहाँ किया गया था?

- A. नई दिल्ली
- B. भोपाल
- C. चंडीगढ़
- D. गुवाहाटी

Ans. D

Sol.

- तीसरा खेलो इंडिया यूथ गेम्स 10 जनवरी 2020 और 22 जनवरी 2020 को गुवाहाटी, असम में आयोजित किया गया था।
- महाराष्ट्र ने 78 स्वर्ण, 77 रजत और 101 कांस्य पदक के साथ पहले स्थान पर रहा।
- हरियाणा 200 पदक (68 स्वर्ण, 60 रजत, 72 कांस्य) के साथ दूसरे स्थान पर रहा, उसके बाद दिल्ली 122 पदक (39 स्वर्ण, 36 रजत, 47 कांस्य) के साथ तीसरे स्थान पर रहा।

7. भारत के संविधान का वह कौन सा अनुच्छेद है, जिसमें भारत के नियंत्रक और महालेखा परीक्षक का उल्लेख है?

- A. 156
- B. 280
- C. 148
- D. 352

Ans. C

Sol.

- भारत के नियंत्रक और महालेखा परीक्षक का उल्लेख भारत के संविधान में अनुच्छेद 148 - 151 के तहत किया गया है।
- भारत का नियंत्रक और महालेखा परीक्षक एक प्राधिकरण है, जो भारत के संविधान के अनुच्छेद 148 द्वारा स्थापित किया गया है, जो भारत सरकार और राज्य सरकारों के सभी प्राप्तियों और व्यय का लेखा-जोखा करता है, जिसमें निकायों और प्राधिकरणों के राज्यपालों द्वारा पर्याप्त रूप से वित्तपोषित हैं।
- भारत के वर्तमान सीएजी राजीव मेहरिशी हैं, जिन्होंने 25 सितंबर 2017 को पद ग्रहण किया था

8. जिरकोनियम का परमाणु द्रव्यमान कितना होता है?

- A. 88.22
- B. 89.22
- C. 90.22
- D. 91.22

Ans. D

Sol.

- जिरकोनियम एक रासायनिक तत्व है जिसमें प्रतीक Zr और परमाणु संख्या 40 है।
- जिरकोनियम का परमाणु द्रव्यमान 91.224 है।
- जिरकोनियम नाम खनिज जिंक्रोन के नाम से लिया गया है, जो जिरकोनियम का सबसे महत्वपूर्ण स्रोत है।
- यह एक चमकदार, धूसर-सफेद, मजबूत संक्रमण धातु है जो बारीकी से हेफ़नियम जैसा दिखता है और, कुछ हद तक, टाइटेनियम से।

9. निम्नलिखित में से कौन सा अनुच्छेद सर्वोच्च न्यायालय की अनुषंगी शक्तियों से संबंधित है?

- A. अनुच्छेद 140
- B. अनुच्छेद 138
- C. अनुच्छेद 143
- D. अनुच्छेद 150

Ans. A

Sol.

अनुच्छेद 140 के तहत, संसद, कानून द्वारा, सर्वोच्च न्यायालय पर ऐसी अनुपूरक शक्तियां प्रदान कर सकती है, जो संविधान के तहत उस पर रखे गए कार्यों को प्रभावी ढंग से निष्पादित करने में सक्षम बनाने के लिए आवश्यक प्रतीत हो सकती हैं, लेकिन ऐसी पूरक शक्तियां किसी के साथ भी असंगत नहीं होनी चाहिए। संविधान के प्रावधान।

10. कोणीय आवृत्ति की S.I इकाई क्या है?

- A. रेड / s (rad/s)
- B. न्यूटन
- C. रेडियन



Gradeup Green Card

Unlimited Access to All 350+ SSC & Railways Mock Tests

D. m/s^2

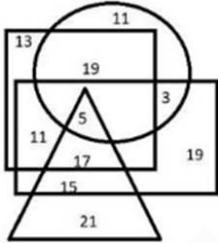
Ans. A

Sol.

- रेड /s - कोणीय आवृत्ति की S.I इकाई
- न्यूटन - बल की S.I इकाई
- रेडियन - कोणीय वेग की S.I इकाई
- m/s^2 - त्वरण की S.I इकाई

11. दिए गए वेन आरेख छात्रों के एक वर्ग के परिणामों का प्रतिनिधित्व करते हैं:

त्रिभुज उन छात्रों का प्रतिनिधित्व करता है जिन्होंने गणित में 85% और उससे अधिक अंक प्राप्त किए हैं, वृत्त उन छात्रों का प्रतिनिधित्व करता है जिन्होंने अंग्रेजी में 85% और उससे अधिक अंक प्राप्त किए हैं। आयत उन छात्रों का प्रतिनिधित्व करती है जिन्होंने विज्ञान में 85% और उससे अधिक अंक प्राप्त किए हैं, और वर्ग उन छात्रों का प्रतिनिधित्व करता है जिन्होंने सामाजिक विज्ञान में 85% और उससे अधिक अंक प्राप्त किए हैं। आरेख में दिए गए नंबर उस विशेष श्रेणी के छात्रों की संख्या को दर्शाते हैं।



सभी विषयों में कितने छात्रों ने 85% और उससे अधिक अंक प्राप्त किए?

- A. 5
B. 15
C. 11
D. 17

Ans. A

Sol.

त्रिभुज गणित में 85% और उससे अधिक अंक लाने वाले छात्रों का प्रतिनिधित्व करता है

वृत्त उन छात्रों का प्रतिनिधित्व करता है जिन्होंने अंग्रेजी में 85% और उससे अधिक अंक प्राप्त किए हैं

आयत उन छात्रों का प्रतिनिधित्व करती है जिन्होंने साइंस में 85% और उससे अधिक अंक प्राप्त किए हैं

वर्ग उन छात्रों का प्रतिनिधित्व करता है जिन्होंने सामाजिक विज्ञान में 85% और उससे अधिक अंक प्राप्त किए हैं।



उपरोक्त आरेख से यह स्पष्ट है कि 5 विद्यार्थियों ने सभी विषयों में 85% और उससे अधिक अंक प्राप्त किए।

अतः सही उत्तर विकल्प A है।

12. चार अंक-समूह दिए गए हैं, जिनमें से तीन किसी तरह से समान हैं और एक अलग है। विषम अंक-समूह का चयन करें।

- A. $4/5 : 3$
B. $25/41 : 8$
C. $16/20 : 6$
D. $30/51 : 9$

Ans. B

Sol.

तर्क- $a/b:c \Rightarrow \sqrt{(a+b)} = c$

$$\sqrt{(4 + 5)} = 3$$

$$\sqrt{(16 + 20)} = 6$$

$$\sqrt{(30 + 51)} = 9$$

केवल विकल्प B को छोड़कर बाकी सभी दिए गये तर्क का अनुसरण करते हैं।

अतः सही उत्तर विकल्प B है।

13. दिए गए कथनों और निष्कर्षों को ध्यान से पढ़ें। यह मानते हुए कि कथनों में दी गई जानकारी सही

है, भले ही यह सामान्य रूप से ज्ञात तथ्यों से अलग हो, यह निर्णय लें कि दिए गए निष्कर्षों में से कौन सा कथन तार्किक रूप से कथनों का अनुसरण करता है।

कथन:

- 1) कुछ कार, बसें हैं।
- 2) कुछ बसें, ट्रक हैं।
- 3) कुछ ट्रक, स्कूटर हैं।

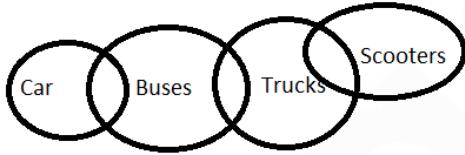
निष्कर्ष:

- I. कुछ कार, स्कूटर हैं।
 - II. कुछ ट्रक, बसें हैं।
 - III. कुछ स्कूटर, बसें हैं।
 - IV. सभी स्कूटर, ट्रक हैं।
- A. सभी निष्कर्ष अनुसरण करते हैं।
B. केवल निष्कर्ष II और IV अनुसरण करता है।
C. केवल निष्कर्ष I और II अनुसरण करता है।
D. केवल निष्कर्ष II अनुसरण करता है।

Ans. D

Sol.

संभव वेन-आरेख है-



- I. कुछ कार, स्कूटर हैं- यह निश्चित नहीं है, अतः असत्य है।
 - II. कुछ ट्रक, बसें हैं- यह निश्चित है, अतः सत्य है।
 - III. कुछ स्कूटर, बसें हैं- यह निश्चित नहीं है, अतः असत्य है।
 - IV. सभी स्कूटर, ट्रक हैं- यह निश्चित नहीं है, अतः असत्य है।
- केवल निष्कर्ष II अनुसरण करता है।
अतः सही उत्तर विकल्प D

14. एक निश्चित कोड भाषा में, 'PAGE' को '161495' के रूप में कूटबद्ध किया गया है। उस भाषा में 'PART'को किस प्रकार कूटबद्ध किया जाएगा?

A. 16125020

B. 16132420

C. 16128620

D. 16136220

Ans. B

Sol.

पैटर्न है:

P = 16

A = 1

G = 7 = 72 = 49

E = 5

इसी तरह,

P = 16

A = 1

R = 18 = 182 = 324

T = 20

इसलिए, PART को 16132420 के रूप में कूटबद्ध किया गया है।

अतः सही उत्तर विकल्प B है।

15. 'खगोल विज्ञान' उसी तरह 'सितारे' से संबंधित है, जैसे 'कृषि विज्ञान' '___' से संबंधित है।

- A. खान
- B. फसलें
- C. ग्रह
- D. भावनाएँ

Ans. B

Sol.

'खगोल विज्ञान' विज्ञान की वह शाखा है जो आकाशीय पिंडों जैसे सितारों और भौतिक ब्रह्मांड से संबंधित है। इसी तरह, कृषि विज्ञान फसलों, फाइबर, ईंधन और भूमि बहाली के लिए कृषि में पौधों का उत्पादन और उपयोग करने का विज्ञान और प्रौद्योगिकी है।

अतः सही उत्तर विकल्प B है।

16. डोनाल्ड ट्रम्प एक बिंदु से चलना शुरू करता है और 300 मीटर उत्तर की ओर बढ़ता है, फिर पश्चिम की ओर मुड़ता है और 200 मीटर जाता है। वह उत्तर की ओर मुड़ता है और 100 मीटर चलता है और



Gradeup Green Card

Unlimited Access to All 350+ SSC & Railways Mock Tests

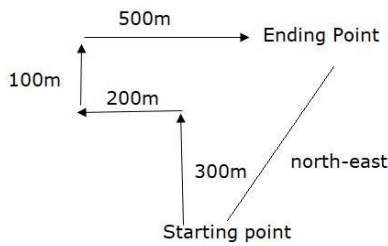
फिर 500 मीटर पूर्व की ओर बढ़ता है। अब वह शुरुआती बिंदु से कितनी दूरी पर है?

- A. उत्तर-पूर्व
- B. दक्षिण-पूर्व
- C. पश्चिम
- D. पूर्व

Ans. A

Sol.

We can draw the following diagram-



Its clear from the above figure that, Now Donald Trump is in north-east with respect to starting point.

Hence, the correct answer is option A.

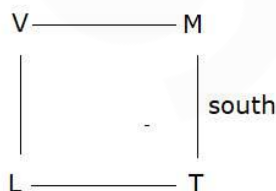
17. यदि A x B का अर्थ है A, B के उत्तर में है; A + B का अर्थ है A, B के दक्षिण में है; A % B का अर्थ है A, B के पश्चिम में है; A - B का अर्थ है A, B के पूर्व में है; तो M - V x L % T में, T, M के संबंध में किस दिशा में है?

- A. पश्चिम
- B. उत्तर
- C. दक्षिण
- D. पूर्व

Ans. C

Sol.

We can draw the following diagram-



Its clear from the above figure that, T is in south direction with respect to M.

Hence, the correct answer is option C.

18. In the sentence, identify the segment which contains the grammatical error.

The death of his hope was as tangible as death of his only son. A. the death of his B. hope was as C. tangible as death D. of his only son

Ans. C

Sol.

The given sentence is grammatically incorrect and an error lies in option C. Here, 'death' is an abstract noun (i.e. a noun denoting an idea, quality, or state rather than a concrete object). When noun 'death' is used in general sense or general fact, no article is required before it.

Example :- Death has sparse none.

But when it is used for someone specific, we use definite article before it. Thus, it should be 'the death of his only son'.

19. Select the most appropriate option to substitute the underlined segment in the given sentence. If there is no need to substitute it, select No improvement.

He was greatly disappointed to be failed again.

- A. No improvement
- B. by being failed
- C. to failed
- D. on failing

Ans. D

Sol.

"Disappointed to" is used with the words hear, see etc. Also after "to" we use base form of the verb. For e.g. I am disappointed to hear about the news.



Gradeup Green Card
Unlimited Access to All 350+ SSC & Railways Mock Tests

Let's see other options-

"By being failed" denotes that someone has failed him and no information about any other

person has been given.

Hence option D is the correct answer.

20. Select the most appropriate meaning of the given idiom.

Give a piece of one's mind

- A. To advise someone
- B. To donate something valuable
- C. To rebuke someone strongly
- D. To share one's ideas

Ans. C

Sol.

The idiom "give a piece of one's mind" means to rebuke someone strongly.

Hence, option C is the correct answer.

21. Fill in the blank with the most appropriate word.

There is a _____ growth of flowers in tropical countries.

- A. pious
- B. plenty
- C. luxuriant
- D. powerful

Ans. C

Sol.

Let's understand the meaning of the given words:

Pious : religious

Plenty : a large amount more than enough (used for quantity)

Luxuriant : growing thickly ,strongly and well (used about plants and hair)

Powerful : strong

Here the sentence is about the growth of flower, thus "luxuriant" is the appropriate choice

Hence, option C is the correct answer.

22. **Direction:** Select the correct indirect narration of the given sentence.

She said, "We visited Uttarakhand in the summer vacation."

- A. She said that they had visited Uttarakhand in the summer vacation.
- B. She said that we visited Uttarakhand in the summer vacation.
- C. She said that they will visit to Uttarakhand in the summer vacation.
- D. She said that they have visited Uttarakhand in the summer vacation.

Ans. A

Sol.

Reporting verb and reported speech both are in the past tense, therefore the direct narration will be converted into indirect narration according to the specified rules - "inverted commas" will be removed and conjunction "that" is added to join the reporting verb with the reported speech. "We" will be converted to "they" and "visited" will be converted to "had visited". Hence option A is the correct answer.

23. **Direction:** Select the most appropriate antonym of the given word.

GROTESQUE

- A. Monstrous
- B. Attractive
- C. Distorted
- D. Ugly

Ans. B

Sol.



Gradeup Green Card
Unlimited Access to All 350+ SSC & Railways Mock Tests

Let's understand the meaning of the given words:

Grotesque : Strange or ugly in a way that is not natural

Monstrous : having the ugly or frightening appearance

Distorted : changed especially in a way that it looks worse than it was before

Hence option B is the correct answer.

24. Select the most appropriate option to substitute the underlined segment in the given sentence. If there is no need to substitute it, select No improvement.

They stopped to laugh as soon as the teacher entered the classroom.

- A. stop laughing
- B. stopped laughing
- C. No improvement
- D. stopped laugh

Ans. B

Sol.

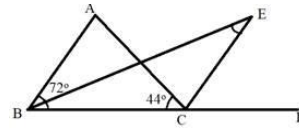
The underlined part must be replaced with option B. There are some words which always take gerund (v + ing) after them and stop is one of those words. So, laughing should be used in place of to laugh.

25. एक त्रिभुज ABC में, कोण $\angle B = 72^\circ$ और $\angle C = 44^\circ$ हैं, भुजा BC को D तक बढ़ाया जाता है। $\angle B$ और $\angle ACD$ के समद्विभाजक E पर मिलते हैं। $\angle BEC$ की माप निम्न में से क्या होगी?

- A. 58°
- B. 46°
- C. 32°
- D. 36°

Ans. C

Sol.



$$\angle BAC = 180^\circ - (72 + 44) = 64^\circ$$

$$\angle BEC = \angle A/2 = 32^\circ$$

26. वर्ग A का विकर्ण $(a + b)$ इकाई है। वर्ग B के विकर्ण पर खींचे गए वर्ग का क्षेत्रफल (वर्ग इकाई में) क्या होगा जिसका क्षेत्रफल A के क्षेत्रफल से दोगुना है?

- A. $4(a + b)^2$
- B. $8(a + b)^2$
- C. $2(a + b)^2$
- D. $(a + b)^2$

Ans. C

Sol. वर्ग A का विकर्ण $(a + b)$ इकाई है
 एक वर्ग का विकर्ण $= \sqrt{2}x$ है, जहाँ x वर्ग की भुजा है।

इसलिए,

$$\sqrt{2}x = a + b$$

$$\Rightarrow x = \frac{a + b}{\sqrt{2}}$$

$$\text{वर्ग A की भुजा} = \frac{a + b}{\sqrt{2}}$$

इसलिए, वर्ग A का क्षेत्रफल $= x^2$

$$= \left(\frac{a + b}{\sqrt{2}}\right) \cdot \left(\frac{a + b}{\sqrt{2}}\right) = \frac{(a + b)^2}{2}$$

वर्ग B का क्षेत्रफल वर्ग A के क्षेत्रफल से दोगुना है

$$= 2 \times \frac{(a + b)^2}{2} = (a + b)^2$$

$$\text{वर्ग B की भुजा} = \sqrt{(a + b)^2} = (a + b)$$

$$\text{वर्ग B का विकर्ण} = \sqrt{2}(a + b)$$

$$= (\sqrt{2}(a + b))^2 = 2(a + b)^2$$

27. एक ट्रेन को 300 किमी की यात्रा के लिए $2\frac{1}{2}$ घंटे कम लगते हैं, यदि इसकी गति अपनी सामान्य गति से 20 किमी/घंटा बढ़ जाती है। तो



Gradeup Green Card
 Unlimited Access to All 350+ SSC & Railways Mock Tests

अपनी सामान्य गति से 192 किमी की दूरी तय करने में इसे कितना समय लगेगा?

- A. 6 घंटे
- B. 2.4 घंटे
- C. 4.8 घंटे
- D. 3 घंटे

Ans. C

Sol. दूरी = 300 किमी

माना सामान्य गति = x किमी/घंटा

लिया गया समय = t घंटे

इसलिए, दूरी = गति×समय

$$\Rightarrow 300 = xt$$

$$\Rightarrow t = 300/x \dots \dots \dots (1)$$

अब ट्रेन को 300 किमी की यात्रा के लिए $2\frac{1}{2}$ घंटे कम लगते हैं, यदि इसकी गति अपनी सामान्य गति से 20 किमी/घंटा बढ़ जाती है।

$$\Rightarrow 300 = (x+20)(t-5/2) \dots \dots \dots (2)$$

समीकरण (1) से:

$$300 = (x+20)(300/x-5/2)$$

$$\Rightarrow 600x = (x+20)(600-5x)$$

$$\Rightarrow 600x = 600x - 5x^2 + 12000 - 100x$$

$$\Rightarrow 5x^2 + 100x - 12000 = 0$$

$$\Rightarrow x^2 + 20x - 2400 = 0$$

$$\Rightarrow x^2 + 60x - 40x - 2400 = 0$$

$$\Rightarrow x(x+60) - 40(x+60) = 0$$

$$\Rightarrow (x-40)(x+60) = 0$$

या तो x = 40 या x = -60 (सम्भव नहीं है)

इसलिए x = 40

ट्रेन की सामान्य गति = 40 किमी/घंटा

192 किमी की दूरी तय करने के लिए लिया गया

$$\text{समय} = 192/40 = 4.8 \text{ घंटे}$$

28. सुधा ने रेणु को 20% की हानि पर 576 रुपये में एक वस्तु बेची। रेणु ने इसके परिवहन पर 224 रुपये की राशि खर्च की और इसे रघु को ऐसी कीमत पर बेचा जिससे सुधा को 24% का लाभ हुआ। रेणु का लाभ का प्रतिशत ज्ञात करें?

- A. 13.2%

- B. 12.9%
- C. 11.6%
- D. 10.5%

Ans. C

Sol. सुधा ने रेणु को 20% की हानि पर 576 रुपये में एक वस्तु बेची

माना सुधा का लागत मूल्य = 100 इकाई

हानि % = 20

विक्रय मूल्य = 100 - 20 = 80 इकाई

प्रश्नानुसार,

यदि 80 इकाई = 576 रुपये

तो 1 इकाई = 7.2

इसलिए, 100 इकाई = 720 रुपये

इसलिए सुधा के लिए वस्तु का लागत मूल्य = 720 रुपये

अब, रेणु ने अपने परिवहन पर 224 रुपये की राशि खर्च की।

रेणु के लिए वस्तु का लागत मूल्य = 576 + 224 रुपये = 800 रुपये

रेणु ने इसे रघु को ऐसी कीमत पर बेच दिया जिससे सुधा को 24% का लाभ हुआ।

विक्रय मूल्य यदि सुधा का लाभ 24%

$$= 720 + 720 \times (24/100) = 720 + 172.80 = 892.80 \text{ रुपये}$$

इसलिए, रेणु का विक्रय मूल्य = 892.8 रुपये

लाभ = S.P. - C.P. = 892.8 - 800 = 92.8 रुपये

लाभ प्रतिशत = (लाभ/C.P.) × 100

$$= (92.8/800) \times 100 = 11.6\%$$

29. यदि $b + c = ax$, $c + a = by$, $a + b = cz$

है, तो $\frac{1}{9} \left[\frac{1}{x+1} + \frac{1}{y+1} + \frac{1}{z+1} \right]$ का मान निम्न में से क्या होगा?

- A. 0
- B. 1
- C. $\frac{1}{9}$
- D. $\frac{1}{3}$

Ans. C



Gradeup Green Card
Unlimited Access to All 350+ SSC & Railways Mock Tests

Sol.

$$\begin{aligned} \frac{b+c}{a} = x, \quad \frac{a+c}{b} = y, \quad \frac{a+b}{c} = z \\ \frac{1}{9} \left[\frac{1}{x+1} + \frac{1}{y+1} + \frac{1}{z+1} \right] \\ = \frac{1}{9} \left[\frac{1}{\frac{b+c}{a}+1} + \frac{1}{\frac{a+c}{b}+1} + \frac{1}{\frac{a+b}{c}+1} \right] \\ = \frac{1}{9} \left[\frac{a}{a+b+c} + \frac{b}{a+b+c} + \frac{c}{a+b+c} \right] \\ = \frac{1}{9} \left[\frac{a+b+c}{a+b+c} \right] \end{aligned}$$

= 1/9.

30. वह सबसे छोटा पूर्णांक क्या है जो 3, 7 और 18 से विभाज्य है?

- A. 63
- B. 252
- C. 126
- D. 72

Ans. C

Sol.

अभीष्ट संख्या = ल.स. [3, 7, 18]

= 126.



Gradeup Green Card
Unlimited Access to All 350+ SSC & Railways Mock Tests



Gradeup Green Card

Features:

- › 350+ Full-Length Mocks
- › 30+SSC & Railways Exams Covered
- › Tests Available in English & Hindi
- › Performance Analysis & All India Rank
- › Previous Year Question Papers in Mock Format
- › Available on Mobile & Desktop



www.gradeup.co