

SBI PO 2019 फ्री ईबुक

तैयारी की रणनीति, अध्ययन सामग्री और
अन्य परीक्षा विवरण
नवीनतम पैटर्न पर आधारित फ्री मॉक टेस्ट



SBI PO 2019 फ्री ई - बुक

विषय सूची

- I. परिचय
- II. SBI PO परीक्षा का विवरण
 - A. SBI PO 2019 में किए गए परिवर्तन
 - B. SBI PO 2019 - महत्वपूर्ण तिथियों की सूची
 - C. SBI PO - नौकरी प्रोफाइल
 - D. SBI PO वेतन
 - E. SBI PO कैरियर विकास
- III. SBI PO - परीक्षा पैटर्न और पाठ्यक्रम
 - A. प्रारंभिक परीक्षा पैटर्न
 - B. मुख्य परीक्षा पैटर्न
 - C. SBI PO परीक्षा पाठ्यक्रम (प्रारंभिक और मुख्य परीक्षा)
- IV. SBI PO पिछले वर्ष की कटऑफ (प्रारंभिक और मुख्य परीक्षा)
 - A. SBI PO प्रारंभिक परीक्षा कटऑफ (2018, 2017 और 2016)
 - B. SBI PO मुख्य परीक्षा कटऑफ (2018, 2017 और 2016)
 - C. SBI PO अंतिम कटऑफ (2018, 2017 और 2016)
- V. SBI PO के लिए अध्ययन सामग्री
- VI. SBI PO परीक्षा 2019 में सफल होने की रणनीति
- VII. SBI PO के पिछले वर्ष के प्रश्न पत्र
- VIII. SBI PO 2019 के लिए निशुल्क मॉक टेस्ट

परिचय

SBI PO देश की सबसे अधिक लोकप्रिय परीक्षाओं में से एक है और प्रत्येक वर्ष लगभग 10-15लाख छात्र इस परीक्षा में भाग लेते हैं। इस वर्ष, SBI ने 2000 रिक्तियों के लिए अधिसूचना जारी की है और कुल रिक्तियों की संख्या के लगभग 10 गुना छात्रों का चयन मुख्य परीक्षा के लिए किया जाएगा।

SBI PO परीक्षा हेतु आपकी तैयारी को बेहतर बनाने के लिए, हम आपको यह पुस्तिका प्रदान कर रहे हैं जिसमें इस परीक्षा के सभी महत्वपूर्ण पहलुओं को शामिल किया गया है ताकि आप किसी महत्वपूर्ण जानकारी से न चूकें। इसे अच्छी तरह से पढ़ें।

पढ़ने का आनंद लें....!!

SBI PO परीक्षा का विवरण

इस वर्ष, SBI PO अधिसूचना 2000 रिक्तियों के लिए जारी की गई है जो पिछले वर्ष की तुलना में थोड़ी कम है (वर्ष 2017 में 2313 रिक्तियां)। SBI ने इस वर्ष PO परीक्षा के पैटर्न में कुछ महत्वपूर्ण बदलाव भी पेश किए हैं।



फ्री टेस्ट
SBI PO COMBO EXAM

एटेम्प्ट करें

A. SBI PO 2018 में किए गए परिवर्तन

1. SBI PO Mains 2019 परीक्षा के लिए इस बार अनुभागीय अंकन योजना को परिभाषित किया गया है।
2. पिछले साल की तरह इस बार भी SBI PO प्रारंभिक परीक्षा के प्रत्येक अनुभाग अर्थात अंग्रेजी भाषा, रीजनिंग और मात्रात्मक योग्यता, के लिए अब अलग-अलग समय दिया जाएगा। SBI PO प्रारंभिक परीक्षा में प्रत्येक अनुभाग के लिए 20 मिनट का समय आवंटित किया गया है।
3. इस बार भी SBI PO की प्रारंभिक और मुख्य परीक्षा में कोई अनुभागीय कटऑफ नहीं होगी। इसके बजाय, उम्मीदवारों के कुल अंक के आधार पर एक मेरिट लिस्ट तैयार की जाएगी और श्रेणी-वार रिक्तियों के आधार पर लगभग 10 गुना (मुख्य परीक्षा के लिए) और श्रेणी-वार रिक्तियों के आधार पर 3 गुना (समूह अभ्यास और साक्षात्कार के लिए) छात्रों का चयन इन सूचियों के शीर्ष से किया जाएगा।

B. SBI PO 2019 – महत्वपूर्ण तिथियों की सूची

SBI PO 2019 की पूर्ण भर्ती प्रक्रिया के लिए परीक्षा कैलेंडर यहां दिया गया है:

कॉल लेटर डाउनलोड प्रारंभ: प्रारंभिक परीक्षा	मई 2019 का तीसरा सप्ताह
ऑनलाइन परीक्षा – प्रारंभिक परीक्षा	8 वीं, 9 वीं, 15 वीं और 16 जून 2018
प्रारंभिक परीक्षा परिणाम	1st Week of July 2019
कॉल लेटर डाउनलोड प्रारंभ: मुख्य परीक्षा	जुलाई 2019 का दूसरा सप्ताह
ऑनलाइन मुख्य परीक्षा	20 जुलाई 2019
मुख्य परीक्षा का परिणाम	अगस्त 2019 का तीसरा सप्ताह
कॉल लेटर डाउनलोड प्रारंभ: साक्षात्कार	अगस्त 2019 का 4 वां सप्ताह
समूह अभ्यास और साक्षात्कार का आयोजन	सितंबर 2019
अंतिम परिणाम की घोषणा	अक्टूबर 2019 का दूसरा सप्ताह

C. एसबीआई पीओ जॉब प्रोफाइल

- यह समझना आवश्यक है कि एसबीआई में परिवीक्षाधीन अधिकारी के रूप में चयनित होने के बाद किसी को किस तरह के कार्य करने पड़ सकते हैं।
- चयन के बाद उम्मीदवार 2 साल की परिवीक्षा अवधि से गुजरते हैं।
- उम्मीदवार इस अवधि में व्यावहारिक तरीके से बैंकिंग प्रक्रियाओं के विभिन्न पहलुओं को समझने के लिए प्रशिक्षण से गुजरते हैं।

D. SBI PO वेतन 2019

छात्रों के बीच सबसे अधिक पूछे जाने वाले प्रश्नों में से एक है की एसबीआई में परिवीक्षाधीन अधिकारी के रूप में कितना वेतन प्राप्त होगा। ग्रेड वेतन रु। 27620 / - जो कि 4 वेतन वृद्धि के साथ है। इसके अलावा, वेतन घटक में अन्य भत्ते शामिल हैं जो इस प्रकार है। अधिक जानकारी के लिए, आप [एसबीआई पीओ वेतन](#) की जांच कर सकते हैं।



फ्री टेस्ट
SBI PO COMBO EXAM
एटेम्प्ट करें

SBI PO Basic Pay	Rs.27,620/- (with 4 advance increments) (in the scale of 23700-980/7-30560-1145/2-32850-1310/7-42020)
Dearness Allowance	This is revised every quarter and is calculated based on CPI (Consumer Price Index). Currently, DA is 46.9% of the basic pay.
City Compensatory Allowance (CCA)	This varies with the place of posting at 4% or 3%.
Leased House Accommodation	SBI PO may take a house on lease, the amount of which varies with posting between a minimum of. Rs. 8000/- (in rural areas) and a maximum of Rs. 29500/- (in Mumbai).
Furniture Allowance	Rs. 120000/- for the purchase of furniture
Medical Insurance	100% medical coverage for SBI employees and 75% for their family members
Travelling Allowance	For official travels, reimbursement of AC 2-tier fare is provided
Petrol	50Lts (For 2 wheelers) Or 55Lts (For 4 Wheeler) Or Approx. Rs. 1100-1250 if you don't have 2/4 wheeler (conveyance allowance).

E. प्रमोशन और करियर ग्रोथ

एक एसबीआई पीओ का करियर विकास नीचे उल्लिखित है-

- परिवीक्षाधीन अधिकारी (सहायक प्रबंधक, JMGS - I)
- उप प्रबंधक (MMGS)
- प्रबंधक (MMGS)
- मुख्य प्रबंधक (MMGS)
- सहायक महाप्रबंधक (SMGS)
- उप महाप्रबंधक (TEGS)
- मुख्य महाप्रबंधक (TEGS)
- महाप्रबंधक (टीईजीएस)

F. एफ एसबीआई पीओ 2019 चयन प्रक्रिया

SBI PO की चयन प्रक्रिया में निम्नलिखित चरण शामिल हैं-

- प्रारंभिक परीक्षा (उद्देश्य)
- परीक्षा (उद्देश्य + वर्णनात्मक)
- समूह व्यायाम और साक्षात्कार

SBI PO - परीक्षा पैटर्न एवं पाठ्यक्रम

SBI PO परीक्षा निम्नलिखित तीन चरणों में आयोजित की जाएगी -

1. प्रारंभिक परीक्षा (वस्तुनिष्ठ)
2. मुख्य परीक्षा (वस्तुनिष्ठ + वर्णनात्मक परीक्षा)
3. समूह अभ्यास और साक्षात्कार

A. प्रारंभिक परीक्षा पैटर्न -



फ्री टेस्ट
SBI PO COMBO EXAM

एटेम्प्ट करें

Pattern –

विषय का नाम	प्रश्नों की संख्या	अंक	समयावधि
अंग्रेजी भाषा	30	30	20 मिनट
रीजनिंग योग्यता	35	35	20 मिनट
मात्रात्मक योग्यता	35	35	20 मिनट
Total	100	100	60 मिनट

B. मुख्य परीक्षा पैटर्न

वस्तुनिष्ठ परीक्षा

क्रमांक	विषय का नाम	प्रश्नों की संख्या	अधिकतम अंक	समयावधि
1.	रीजनिंग योग्यता एवं कंप्यूटर अभियोग्यता	45	60	60 मिनट
2.	डेटा विश्लेषण और व्याख्या	35	60	45 मिनट
3.	सामान्य/अर्थव्यवस्था/बैंकिंग जागरुकता	40	40	35 मिनट
4.	अंग्रेजी भाषा	35	40	40 मिनट
5.	कुल	155	200	3 घंटे

वर्णनात्मक परीक्षा-

क्रमांक	वर्णनात्मक परीक्षा के विषय	प्रश्नों की संख्या	अधिकतम अंक	समयावधि
1.	पत्र लेखन	1	50 अंक	30 मिनट
2.	निबंध	1		
कुल		2		

छात्रों द्वारा मुख्य परीक्षा (वस्तुनिष्ठ और वर्णनात्मक दोनों) में अर्जित अंकों को अंतिम मेरिट लिस्ट तैयार करते समय समूह अभ्यास और साक्षात्कार अंकों में जोड़ा जाएगा।

C. SBI PO परीक्षा पाठ्यक्रम

SBI PO परीक्षा में निम्नलिखित विषयों के प्रश्नों की उम्मीद की जा सकती है:

1. रीजनिंग योग्यता -

- पहेली (पजल)
- बैठक व्यवस्था (वृत्तीय/ रैखिक/ वर्ग)
- असमानता



फ्री टेस्ट
SBI PO COMBO EXAM

एटेम्प्ट करें

- न्याय निगमन (पुराने और नए पैटर्न)
- कोडिंग - डिकोडिंग (पुराने और नए पैटर्न)
- रक्त संबंध
- दिशा ज्ञान
- क्रम और रैंकिंग
- श्रृंखला (संख्या/ वर्णमाला/ अक्षरांकीय)

उपरोक्त विषयों के प्रारंभिक चरण में पूछे जाने की अधिक संभावना है। इन विषयों के अलावा, निम्नलिखित विषयों के प्रश्न भी मुख्य चरण में पूछे जा सकते हैं -

- इनपुट आउटपुट
- डेटा पर्याप्तता
- वर्बल/ लॉजिकल रीजनिंग -
कथन एवं धारणा/ निष्कर्ष/ कार्यवाही/ तर्क
कारण एवं प्रभाव
पैराग्राफ से निष्कर्ष निकालना
मानदंड आधारित चयन

2. मात्रात्मक योग्यता

- संख्या श्रृंखला
- सरलीकरण / सादृश्य
- द्विघातीय समीकरण
- डेटा व्याख्या
- गणितीय असमानता (मात्रा आधारित प्रश्न)
- विविध (आयु, मिक्सर एलीगेशन, साझेदारी, पाइप तथा टंकी, लाभ हानि, औसत, नाव और धारा, चक्रवृद्धि / साधारण ब्याज, समय और कार्य, संभावना आदि)
- SBI PO के मुख्य चरण के लिए, पूरी तरह से डेटा व्याख्या और डेटा पर्याप्त विषयों को तैयार करें।

3. अंग्रेजी भाषा

- Reading Comprehension
- Cloze Test (नए एवं पुराने पैटर्न पर आधारित)
- Para jumbles (नए एवं पुराने पैटर्न पर आधारित)
- Spotting Errors (नए एवं पुराने पैटर्न पर आधारित)
- Sentence Improvement
- Fill in the Blanks

उपरोक्त विषयों के अलावा, मुख्य चरण में निम्नलिखित विषय भी शामिल हैं -

- Paragraph Completion
- Phrase Starter/ Connector based questions
- Synonyms/ Antonyms

4. सामान्य/ अर्थव्यवस्था/ बैंकिंग जागरूकता

- इसमें पिछले 5-6 महीनों के सामयिकी-आधारित प्रश्न शामिल होंगे।
- पिछले 5-6 महीनों के प्रमुख वित्तीय समाचारों पर विशेष ध्यान देने का प्रयास करें।
- महत्वपूर्ण वित्तीय शब्दावली, उनके पूरे नाम आदि जैसी स्थैतिक बैंकिंग जागरूकता के विषयों को भी शामिल करें।
- आप महत्वपूर्ण दिवसों, राष्ट्रीय उद्यान इत्यादि जैसे स्थिर सामान्य जागरूकता विषयों से 3-4 प्रश्नों की उम्मीद कर सकते हैं।

परीक्षा में उपरोक्त विषयों के महत्व के बारे में जानने के लिए, [SBI PO 2019 का विस्तृत पाठ्यक्रम](#) यहां से पढ़ें!



फ्री टेस्ट
SBI PO COMBO EXAM

एटेम्प्ट करें

SBI PO पिछले वर्ष की कटऑफ (प्रारंभिक और मुख्य परीक्षा)

प्रारंभिक के साथ-साथ मुख्य परीक्षाओं के लिए SBI PO परीक्षा के पिछले वर्ष के कटऑफ स्कोर यहां दिए गए हैं। हालांकि, याद रखें कि ये कटऑफ केवल संदर्भ मात्र हैं। केवल इन स्कोरों के आधार पर अपनी तैयारी बिल्कुल न करें।

A. SBI PO प्रीलिम्स कट ऑफ 2018

विषय का नाम	कुल अंक	न्यूनतम योग्यता अंक (कटऑफ स्कोर)						
		SC	ST	OBC	GENERAL	OH	VI	HI
Prelims Exam	100	49	43	54.25	56.75	45.25	49	14.75

B. SBI PO फाइनल कटऑफ 2018

विषय का नाम	कुल अंक	न्यूनतम योग्यता अंक (कटऑफ स्कोर)						
		SC	ST	OBC	GENERAL	OH	VI	HI
ग्रुप एक्ससर्सिसे एंड पीआई राउंड के लिए शॉर्टलिस्ट होने के लिए न्यूनतम अंक सुरक्षित करने होंगे	250	77.13	75.01	86.42	93.10	75.03	88.91	75.16
ग्रुप एक्ससर्सिसे+ साक्षात्कार	50	18	18	18	20	18	18	18
सामान्यीकरण के बाद कुल कटऑफ मार्क्स	100	43.99	39.87	46.26	50.79	43.04	47.09	32.69

A. SBI PO प्रारंभिक परीक्षा कटऑफ (2017 और 2016)

विषय का नाम	कुल अंक	SBI PO प्रारंभिक परीक्षा 2017 के कटऑफ अंक		SBI PO प्रारंभिक परीक्षा 2016 के कटऑफ अंक	
		SC/ ST / OBC /VH /OH / HI	सामान्य	SC/ ST / OBC /VH /OH / HI	सामान्य
अंग्रेजी भाषा	30	5.75	8.75	6.00	8.75
मात्रात्मक योग्यता	35	7.00	10.25	4.25	7.25
रीजनिंग योग्यता	35	4.00	6.50	4.25	7.00

समग्र कटऑफ	SC	ST	OBC	GEN	OH	VI	HI
2017	43.25	31.25	48.25	51.50	38.75	42.50	18.50
2016	38.75	29.25	44.50	47.50	36.00	37.00	15.75



फ्री टेस्ट

SBI PO COMBO EXAM

एटेम्प्ट करें

B. SBI PO मुख्य परीक्षा कटऑफ (2017 एवं 2016)

SBI ने वर्ष 2017 की मुख्य परीक्षा में अनुभागीय कटऑफ को समाप्त कर दिया था। वर्ष 2017 और 2016 की SBI PO मुख्य परीक्षाओं का समग्र कटऑफ स्कोर इस प्रकार हैं-

परीक्षा	अधिकतम अंक	वर्ष	SC	ST	OBC	GEN	OH	VI	HI
ऑनलाइन वस्तुनिष्ठ परीक्षा	200	2017	40	40	40	50	40	40	40
		2016	60	60	60	70	60	60	60
वर्णनात्मक परीक्षा	50	2017	17.5	17.5	17.5	20	17.5	17.5	17.5
		2016	17.5	17.5	17.5	20	17.5	17.5	17.5
समूह अभ्यास और साक्षात्कार के लिए आरक्षित न्यूनतम अंक (वस्तुनिष्ठ + वर्णनात्मक परीक्षा)	250	2017	62.5	62.5	79.5	89.25	62.5	88.09	62.5
		2016	78	78.75	87.25	90	82.75	79.5	79.25
समूह अभ्यास + साक्षात्कार	50	2017	18	18	18	20	18	18	18
		2016	18	18	18	20	18	18	18

C. SBI PO अंतिम कटऑफ अंक (वर्ष 2017 और 2016)

अंतिम रैंक में चयनित उम्मीदवारों द्वारा कुल सुरक्षित अंक (100 में से) = लिखित परीक्षा (75 तक सामान्यीकृत) + समूह अभ्यास एवं साक्षात्कार (25 तक सामान्यीकृत)। नीचे दी गई सारणी में वर्ष 2017 और 2016 के लिए SBI PO (100 में से) के अंतिम कटऑफ अंक दिए गए हैं।

वर्ष	SC	ST	OBC	GEN	OH	VI	HI
2017	38.95	28.88	40.83	46.59	37.24	46.11	32.92
2016	34.25	34.73	44.43	49.75	38.45	43.08	40.78

SBI PO 2019 के लिए अध्ययन सामग्री

अनुभाग-वार अध्ययन सामग्री की सूची यहां दी गई है, जो आपको SBI PO परीक्षा के लिए बेहतर तरीके से तैयारी करने में सहायता करेगी:



फ्री टेस्ट

SBI PO COMBO EXAM

एटेम्प्ट करें

1. मात्रात्मक योग्यता

विषय का नाम	क्विज़
<ul style="list-style-type: none"> • संख्या श्रृंखला नोट्स • सरलीकरण/ सदृश्य नोट्स • द्विघात समीकरण नोट्स • डेटा व्याख्या नोट्स (बेसिक, पाई चार्ट, बार चार्ट, टेबुलेशन, मिसिंग DI, कैसलेट DI, लाइन चार्ट, मिक्स्ड DI) • साधारण एवं चक्रवृद्धि ब्याज नोट्स • मिश्रण एवं सम्मिश्रण नोट्स • साझेदारी नोट्स • नल एवं टंकी नोट्स • आयु आधारित समस्याओं पर नोट्स • लाभ, हानि एवं छूट नोट्स • समय एवं कार्य नोट्स • संभावना नोट्स 	<ul style="list-style-type: none"> • विषय-वार मात्रात्मक योग्यता क्विज़

उपरोक्त नोट्स के अलावा, अपनी [गणना करने की गति को बेहतर बनाने के लिए महत्वपूर्ण टिप्स](#) यहां से पढ़ें

2. रीजनिंग योग्यता

विषय का नाम	क्विज़
<ul style="list-style-type: none"> • असमानता नोट्स • न्याय निगमन नोट्स (नए एवं पुराने पैटर्न पर आधारित) • कोडिंग- डिकोडिंग नोट्स (नए एवं पुराने पैटर्न पर आधारित) • पहेली (पजल) नोट्स • बैठक व्यवस्था नोट्स • इनपुट-आउटपुट नोट्स • डेटा पर्याप्तता नोट्स • वर्बल रीजनिंग नोट्स • रक्त संबंध नोट्स • दूरी एवं दिशा नोट्स 	<ul style="list-style-type: none"> • विषय-वार रीजनिंग योग्यता क्विज़

3. अंग्रेजी भाषा

विषय का नाम	क्विज़
<ul style="list-style-type: none"> • Reading Comprehension Notes • Cloze Test Notes • Spotting Error Notes • Sentence Correction Notes • Fill in the Blank Notes • Parajumbles Notes • Sentence Connector Notes 	<ul style="list-style-type: none"> • Topic-wise English Language Quizzes • Vocabulary Quizzes • Grammar Quizzes

इन नोट्स के अलावा, आपको निम्नलिखित विषयों पर भी ध्यान देना चाहिए:

- [Daily Wordlist for Vocabulary](#)
- [Free PDF of Grammar Rules](#)
- [Notes on Grammar Rules](#)
- [Important Idioms & Phrases](#)



फ्री टेस्ट

SBI PO COMBO EXAM

एटेम्प्ट करें

4. सामान्य जागरूकता

विषय का नाम	क्विज
<ul style="list-style-type: none"> • दैनिक सामयिकी • साप्ताहिक वनलाइनर की निःशुल्क पी.डी.एफ • मासिक सामयिकी की निःशुल्क पी.डी.एफ • बैंकिंग जागरूकता नोट्स • बैंकिंग से संबंधित सामयिकी • स्थैतिक सामान्य जागरूकता नोट्स • महत्वपूर्ण सामयिकी नोट्स 	<ul style="list-style-type: none"> • बैंकिंग जागरूकता क्विज • सामयिकी क्विज • स्थैतिक जी.के क्विज

SBI PO परीक्षा 2019 में सफलता प्राप्त करने की रणनीति

प्रतिस्पर्धा के स्तर को देखते हुए SBI PO परीक्षा की तैयारी में अतिरिक्त प्रयास करने की आवश्यकता है। SBI PO 2019 की प्रारंभिक परीक्षा 8 जून से प्रारंभ होगी और परीक्षा प्रारंभ होने से पहले हमें हर दिन का उपयोग करना होगा, ताकि हम मुख्य चरण के लिए शॉर्टलिस्ट किए जा सकें।

SBI PO 2019 के लिए यहां कुछ महत्वपूर्ण तैयारी टिप्स दिए गए हैं:

1. मात्रात्मक योग्यता टिप्स

- डेटा व्याख्या-आधारित प्रश्नों की अच्छी तरह से तैयारी और अभ्यास करें।
- इसके लिए, मूल अध्यायों जैसे अनुपात, प्रतिशत (% वृद्धि/ कमी की गणना), औसत, लाभ/ हानि इत्यादि का अभ्यास आरंभ करें, क्योंकि डेटा व्याख्या के प्रश्न इन्हीं विषयों पर आधारित हैं।
- नियमित आधार पर डी.आई प्रश्नों के कम से कम 5-6 सेट का अभ्यास करें।
- सरलीकरण/ सादृश्य के प्रश्न BODMAS के नियम पर आधारित हैं और इन पर नियमित अभ्यास के साथ महारत हासिल की जा सकती हैं। इसलिए, सरलीकरण/ सादृश्य प्रश्नों के अभ्यास के लिए कम से कम 15-20 मिनट का समय अवश्य दें।
- संख्या श्रृंखला के लिए, पहले सामान्य पैटर्न की पहचान करें जिन्हें आम तौर पर परीक्षा में पूछा जाता है, जैसे:
 - a) अंकगणितीय गणना आधारित
 - b) वर्ग/ घन आधारित
 - c) वर्गमूल/ घनमूल आधारित
 - d) दो चरण की संक्रियाएं
 ये पैटर्न आम तौर पर कई बैंक परीक्षाओं में पूछे जाते हैं और अच्छे अभ्यास से, प्रश्नों में उनकी पहचान करना आसान हो जाएगा।
- द्वािघात समीकरण के प्रश्न आमतौर पर गुणनखंड आधारित होते हैं।
- विविध अंकगणितीय विषयों की अवधारणाओं को समझें, प्रश्नों में उपयोग किए जाने वाले सामान्य सूत्र और फिर उनके आधार पर प्रश्नों का अभ्यास करें।

2. रीजनिंग योग्यता टिप्स

- बैठक व्यवस्था और पहली-आधारित प्रश्नों का अच्छी तरह से अभ्यास करना आवश्यक है। लेकिन इससे पहले, सुनिश्चित करें कि आपके पास ऐसे प्रश्नों को हल करने के लिए उपयोग किए जाने वाले दृष्टिकोण की उचित समझ है।
- असमानता रीजनिंग अनुभाग के सबसे आसान विषयों में से एक है और इस विषय के उचित अभ्यास से आप आसानी से परीक्षा में 5 अंक प्राप्त कर सकते हैं।



फ्री टेस्ट

SBI PO COMBO EXAM

एटेम्प्ट करें

- रीजनिंग अनुभाग के शेष विषय, जैसे न्याय निगमन, कोडिंग-डिकोडिंग, रक्त संबंध, दिशा-ज्ञान इत्यादि से हालांकि कम प्रश्न पूछे जाते हैं लेकिन ये हल करने में आसान होते हैं और इसलिए, इनका अच्छी तरह से अभ्यास किया जाना चाहिए।

3. अंग्रेजी भाषा टिप्स

- SBI PO परीक्षा में Reading Comprehension अर्थव्यवस्था/ सामाजिक/ पर्यावरणीय मुद्दे से संबंधित होने की संभावना है।
- चूंकि 20 मिनट का अनुभागीय समय उपलब्ध है, इसलिए आप अंग्रेजी में Reading Comprehension के प्रश्नों को आसानी से हल कर सकते हैं। इसलिए, अपने पढ़ने के कौशल को बेहतर बनाएं।
- 'The Economist' समाचार पत्र के संपादकीय लेख को अच्छी तरह से पढ़ें और अपनी vocabulary मजबूत करें।
- यह आपकी Cloze test -आधारित प्रश्नों को हल करने में भी मदद करेगा।
- Sentence Improvement और Spotting Errors के लिए, व्याकरण के मूल नियमों को समझें।

अंग्रेजी अनुभाग के प्रश्नों के लिए नियमित अभ्यास बहुत आवश्यक है। एक बार जब आप प्रश्नों का प्रयास कर लेते हैं, तो गलतियों को समझने के लिए उनके समाधानों की जांच करें (यदि कोई हो)।

आप हमारे द्वारा पहले से ही साझा किए गए लेख से [एसबीआई पीओ परीक्षा की तैयारी के लिए महत्वपूर्ण सुझावों](#) की जांच कर सकते हैं। हमने SBI PO 2019 के लिए एक दैनिक अध्ययन योजना भी शुरू की है। आप इस परीक्षा की बेहतर तैयारी के लिए नीचे दिए गए लिंक से इसका अनुसरण कर सकते हैं:

[एसबीआई पीओ 2019 के लिए दैनिक अध्ययन योजना](#)

एसबीआई पीओ के पिछले वर्ष के प्रश्न पत्र

नीचे दिए गए लिंक से, आप अपने विस्तृत समाधानों के साथ, प्रारंभिक और मुख्य चरणों दोनों के लिए एसबीआई पीओ (2018, 2017, 2016 और 2015) के पिछले वर्ष के प्रश्न पत्रों को मुफ्त में डाउनलोड कर सकते हैं। आप इन पेपरों का ऑनलाइन अभ्यास करने के लिए ग्रेडअप डाउनलोड कर सकते हैं!

[एसबीआई पीओ \(प्री एंड मेन्स\) के पिछले वर्ष के प्रश्न पत्र, अभी डाउनलोड करें!](#)

एसबीआई पीओ 2019 के लिए फ्री मॉक टेस्ट

• (यदि कोई हो) को समझने या प्रश्न को हल करने के वैकल्पिक तरीके जानने के लिए प्रश्नों के हल की जांच करें। आप हमारे द्वारा पहले से साझा किए गए लेख से [SBI PO परीक्षा की तैयारी के लिए महत्वपूर्ण टिप्स](#) भी पढ़ सकते हैं। हमने SBI PO 2018 के लिए साप्ताहिक अध्ययन योजना भी आरंभ की है। आप परीक्षा की बेहतर तैयारी के लिए नीचे दिए गए लिंक के माध्यम से इसे प्राप्त कर सकते हैं:

[SBI PO 2018 के लिए सप्ताह-वार अध्ययन योजना](#)

SBI PO परीक्षा के पिछले वर्ष के प्रश्न पत्र

नीचे साझा किए गए लिंक के माध्यम से, आप प्रारंभिक और मुख्य परीक्षा दोनों के लिए SBI PO (2017, 2016 और 2015) के पिछले वर्ष के प्रश्न पत्रों के हल के साथ निःशुल्क पी.डी.एफ डाउनलोड कर सकते हैं।

आप इन प्रश्न पत्रों का ऑनलाइन अभ्यास करने के लिए ग्रेडअप ऐप भी डाउनलोड कर सकते हैं!

[SBI PO \(प्रारंभिक और मुख्य परीक्षा\) के पिछले वर्ष के प्रश्न पत्र, अभी डाउनलोड करें!](#)

SBI PO 2018 के लिए निःशुल्क मॉक टेस्ट



फ्री टेस्ट
SBI PO COMBO EXAM
एटेम्प्ट करें

निर्देश (1-3): दिए गए प्रश्नों के उत्तर देने के लिए निम्नलिखित जानकारी को ध्यानपूर्वक पढ़ें। एक निश्चित कूट भाषा में,
'need honest people' को 'me ga pa' लिखा जाता है।

'hour of need' को 'ne me go' लिखा जाता है।
'must have hour' को 'se ne ge' लिखा जाता है।

- निम्नलिखित में से कौन सा कूट 'of' के लिए है?
A. ne B. ge
C. me D. go
E. ज्ञात नहीं किया जा सकता
- 'ge' का क्या अर्थ है?
A. hour B. of
C. must D. have
E. ज्ञात नहीं किया जा सकता
- दी गई कूट भाषा में, 'ne so pa' का संभावित कूट क्या होगा?
A. good hour people
B. good honest people
C. buses good hour
D. buses people honest
E. उपरोक्त में से कोई नहीं

निर्देश (4-8): निम्नलिखित जानकारी का अध्ययन करें और दिए गए प्रश्नों के उत्तर दें: एक के ऊपर एक करके कुछ बॉक्स इस प्रकार रखे जाते हैं कि नीचे के बॉक्स को 1 संख्या दी गयी है और उसके ऊपर के बॉक्स को 2 और इसी प्रकार आगे के बॉक्स को भी व्यवस्थित किया गया है। प्रत्येक बॉक्स का रंग अलग है। व्यवस्था में 1 से अधिक खाली बॉक्स रखे गए हैं। बॉक्स U को सबसे ऊपर नहीं रखा जाता है। A को T से नीचे लेकिन S से ऊपर रखा जाता है। भूरे रंग के बॉक्स को लाल रंग के बॉक्स के ठीक ऊपर रखा गया है। न तो S ना R का रंग सिल्वर है। बॉक्स W लाल रंग का नहीं है। भूरे रंग के बॉक्स को बॉक्स S के ठीक नीचे रखा जाता है। सिल्वर रंग के बॉक्स को सबसे ऊपर रखा जाता है। P और Q के बीच बॉक्सों की संख्या R और S के बीच के बॉक्सों की संख्या के समान है। Q और सिल्वर रंग के बॉक्स के बीच 7 से अधिक बॉक्स रखे जा सकते हैं। बॉक्स Q हरे रंग का है। P और सिल्वर रंग के बॉक्स के बीच 5 बॉक्स हैं। बॉक्स T सफेद रंग का है। नीले रंग का बॉक्स भूरे रंग के बॉक्स के ऊपर रखा गया है। सफेद रंग

का बॉक्स, R और सबसे ऊपर के बॉक्स के बीच रखा जाता है। बॉक्स P को लाल रंग के बॉक्स के ठीक ऊपर रखा जाता है। P के ऊपर रखे जा सकने वाले बॉक्सों की संख्या P के नीचे रखे जाने वाले बॉक्सों की संख्या से 1 अधिक है। पीले रंग के बॉक्स को सबसे नीचे रखा जाता है। T और A के बीच बॉक्सों की संख्या R और U के बीच बॉक्सों की संख्या के समान है। बॉक्स A गुलाबी रंग का है। केवल मस्टर्ड और मैजेंटा रंग के बॉक्स को A और P के बीच रखा जाता है। एक बॉक्स V है। बॉक्स Y पीले रंग का है।

- व्यवस्था में कितने खाली बॉक्स हैं?
A. 1 B. 2
C. 3 D. 3 से अधिक
E. ज्ञात नहीं किया जा सकता
- S और A के बीच निम्नलिखित में से कौन सा बॉक्स रखा गया है?
A. मैजेंटा B. मस्टर्ड
C. भूरा D. हरा
E. ज्ञात नहीं किया जा सकता
- निम्नलिखित में से कौन सा बॉक्स, W के ठीक ऊपर रखा गया है?
A. T B. S
C. V D. Q
E. इनमें से कोई नहीं
- निम्नलिखित में से कौन सा लाल रंग का बॉक्स है?
A. W B. V
C. S D. U
E. ज्ञात नहीं किया जा सकता
- बॉक्स R का रंग क्या है?
A. लाल B. भूरा
C. नीला D. मस्टर्ड
E. ज्ञात नहीं किया जा सकता

निर्देश (9-11): निम्नलिखित जानकारी का अध्ययन करें और दिए गए प्रश्नों के उत्तर दें:

A, B, C, D, E, F, G और H एक परिवार के आठ सदस्य हैं। B, C का एकलौता पुत्र है। K की आंटी E का विवाह H से हुआ है। A की डॉटर-इन-लॉ D, K की माता है। A का विवाह C से हुआ है। D के कोई भाई-बहन नहीं हैं। J, K का भाई है।



फ्री टेस्ट
SBI PO COMBO EXAM

एटेम्प्ट करें

9. K, A से किस प्रकार संबंधित है?

- A. नेफ्यू B. नीस
C. गैंडसन D. गैंडडौटर
E. ज्ञात नहीं किया जा सकता

10. परिवार में कितनी महिला सदस्य हैं?

- A. 3 B. 5
C. 4 D. 6
E. ज्ञात नहीं किया जा सकता

11. H, A से किस प्रकार संबंधित है?

- A. पुत्र B. पुत्री
C. डॉटर-इन-लॉ D. सन-इन-लॉ
E. दिए गए विकल्पों में से कोई भी नहीं

12. निर्देश: नीचे दिए गए प्रश्न में एक प्रश्न और दो कथन संख्या I और II दिए गए हैं। आपको यह निर्णय लेना है कि कथन में दी गई जानकारी प्रश्न का उत्तर देने के लिए पर्याप्त है या नहीं। दोनों कथनों को पढ़ें और उत्तर दें।

शिल्पा का मुख किस दिशा में है?

कथन I: यदि मीता जिसका मुख अभी दक्षिण दिशा की ओर है वह अपनी बाईं ओर 90° घूमती है, तो उसका मुख शिल्पा के मुख की समान दिशा में हो जाता है।

कथन II: यदि उदय जिसका मुख अभी उत्तर दिशा की ओर है वह अपनी बाईं ओर 90° घूम जाता है, तो उसका मुख शिल्पा के मुख की विपरीत दिशा में हो जाता है।

- A. कथन I और II एक-साथ पर्याप्त हैं।
B. कथन I अकेले पर्याप्त है।
C. कथन II अकेले पर्याप्त है।
D. कथन I अकेले या कथन II अकेले पर्याप्त हैं।
E. कथन I और II एक-साथ पर्याप्त नहीं हैं।

13. M, N से किस प्रकार संबंधित है?

I: P, जिसकी दो संतान M और N हैं, Q की सास है, जो N की सिस्टर-इन-लॉ है।

II: R, जो M की सिस्टर-इन-लॉ है, S की बहू है, जिसकी केवल दो संतान M और N हैं।

- A. कथन I में दी गई जानकारी अकेले प्रश्न का उत्तर देने के लिए पर्याप्त है, जबकि कथन II में दी गई जानकारी अकेले प्रश्न का उत्तर देने के लिए पर्याप्त नहीं है।

B. कथन II में दी गई जानकारी अकेले प्रश्न का उत्तर देने के लिए पर्याप्त है, जबकि कथन I में दी गई जानकारी अकेले प्रश्न का उत्तर देने के लिए पर्याप्त नहीं है।

C. या तो कथन I में दी गई जानकारी अकेले या कथन II में दी गई जानकारी अकेले प्रश्न का उत्तर देने के लिए पर्याप्त है।

D. दोनों कथन I और II में दी गई जानकारी प्रश्न का उत्तर देने के लिए पर्याप्त नहीं है।

E. दोनों कथन I और II में दी गई जानकारी एक-साथ प्रश्न का उत्तर देने के लिए आवश्यक है।

14. निम्न में से कौन सा कूट प्रणाली में साफ आसमान के रंग को दर्शाता है।

I: उस प्रणाली में इंडिगो का अर्थ ग्रे है, ग्रे का अर्थ काला है, काले का अर्थ नीला है।

II: उस प्रणाली में काले का अर्थ नीला है, नीले का अर्थ नारंगी है, नारंगी का अर्थ हरा है।

A. कथन I में दी गई जानकारी अकेले प्रश्न का उत्तर देने के लिए पर्याप्त है, जबकि कथन II में दी गई जानकारी अकेले प्रश्न का उत्तर देने के लिए पर्याप्त नहीं है।

B. कथन II में दी गई जानकारी अकेले प्रश्न का उत्तर देने के लिए पर्याप्त है, जबकि कथन I में दी गई जानकारी अकेले प्रश्न का उत्तर देने के लिए पर्याप्त नहीं है।

C. या तो अकेले कथन I में दी गई जानकारी या अकेले कथन II में दी गई जानकारी प्रश्न का उत्तर देने के लिए पर्याप्त है।

D. दोनों कथन I और II में दी गई जानकारी एक-साथ प्रश्न का उत्तर देने के लिए पर्याप्त नहीं है।

E. दोनों कथन I और II में दी गई जानकारी एक-साथ प्रश्न का उत्तर देने के लिए आवश्यक है।

निर्देश (15-17): दिए गए प्रश्नों के उत्तर देने के लिए निम्नलिखित जानकारी को ध्यानपूर्वक पढ़ें:

एक सोसाइटी में सात मित्रों अर्थात् A, B, C, D, E, F और G के घरों की संख्या भिन्न-भिन्न है। किन्हीं दो व्यक्तियों के घरों की संख्या समान नहीं है। किसी के भी



फ्री टेस्ट
SBI PO COMBO EXAM

एटेम्प्ट करें

घरों की संख्या 22 से अधिक नहीं है। D के पास C से अधिक लेकिन G से कम घर हैं। केवल 2 व्यक्तियों के घरों की संख्या E से अधिक है। दूसरे सर्वाधिक घर वाले व्यक्ति के घरों की संख्या 17 है। G के घरों की संख्या 3 और 5 दोनों की गुणज है। C के पास 9 घर हैं लेकिन उसके घरों की संख्या न्यूनतम नहीं है। B के पास 17 घर नहीं हैं और उसके पास A से अधिक घर हैं।

15. निम्न में से किसके पास 16 घर हैं?
A. A B. B
C. D D. E
E. F
16. निम्न में से किसके घरों की संख्या न्यूनतम है?
A. A B. E
C. D D. F
E. ज्ञात नहीं किया जा सकता
17. निम्न में से किसके घरों की संख्या तीसरी न्यूनतम है?
A. A B. B
C. C D. D
E. F

निर्देश (18-19): निम्नलिखित प्रत्येक प्रश्न में, दिए गए कथन को सत्य मानते हुए, ज्ञात करें नीचे दिया कौन सा निष्कर्ष निश्चित रूप से सत्य है।

18. **कथन:**
 $A \leq B, B > C, C \leq A, D < A, A = E$
निष्कर्ष:
a) $D > B$
b) $E > B$
A. केवल निष्कर्ष A सत्य है
B. केवल निष्कर्ष B सत्य है
C. या तो निष्कर्ष A या B सत्य है
D. ना तो निष्कर्ष A ना B सत्य है
E. निष्कर्ष A और B दोनों सत्य हैं
19. **कथन:** $1 \geq 2, 3 \leq 2, 6 = 1, 3 = 4, 4 > 5$
निष्कर्ष:
a) $2 \geq 4$
b) $5 < 2$
A. केवल निष्कर्ष A सत्य है
B. केवल निष्कर्ष B सत्य है
C. या तो निष्कर्ष A या B सत्य है
D. ना तो निष्कर्ष A ना B सत्य है
E. निष्कर्ष A और B दोनों सत्य हैं

निर्देश (20-24): निम्नलिखित जानकारी का अध्ययन करें और दिए गए प्रश्नों के उत्तर दें:

कुछ व्यक्ति एक दूसरे से समान दूरी पर उत्तर की ओर मुख करके एक पंक्ति में बैठे हैं। T और Q के बीच केवल 1 व्यक्ति बैठा है, Q, X के समीप नहीं बैठता है। S, Y के दाईं ओर बैठा है। केवल 4 व्यक्ति W और O के बीच बैठते हैं, O, Q के दाईं ओर बैठा है। T, X के पास बैठा है, जो पंक्ति के बाएं छोर से तीसरे स्थान पर बैठा है। Q के दाईं ओर बैठने वाले व्यक्तियों की संख्या उसके बाईं ओर बैठने वालों की तुलना में 1 अधिक है। Y, X का निकटतम पड़ोसी नहीं है। W और U के बीच केवल 2 व्यक्ति बैठते हैं। Z और V के बीच 2 से अधिक व्यक्ति हैं, जो Z के बाईं ओर बैठता है। T और R के बीच केवल 4 व्यक्ति बैठते हैं। Q, W के बाएं बैठा है और V, X के बाईं ओर बैठा है जो S के निकटतम स्थान पर नहीं बैठा है। Z, T के ठीक दाएं बैठा है।

20. पंक्ति में कितने लोग बैठे हैं?
A. 10 B. 11
C. 12 D. 13
E. ज्ञात नहीं किया जा सकता
21. Q और W के बीच कितने लोग बैठते हैं?
A. कोई नहीं B. 1
C. 2 D. 3
E. 3 से अधिक
22. U के दाएं दूसरे स्थान पर बैठे व्यक्ति के बाएं तीसरे स्थान पर कौन बैठा है?
A. R B. S
C. Y D. O
E. इनमें से कोई नहीं
23. S के संदर्भ में R का क्या स्थान है?
A. निकटतम दाएं B. निकटतम बाएं
C. बाएं से दूसरा D. दाएं से दूसरा
E. इनमें से कोई नहीं
24. निम्नलिखित में से कौन सा कथन निश्चित रूप से सत्य है?
A. P पंक्ति के दाएं छोर से दूसरे स्थान पर बैठा है।
B. V के बाएं 2 से अधिक व्यक्ति बैठते हैं।
C. Z, Q के ठीक दाएं बैठा है।
D. O पंक्ति के एक अंतिम छोर पर बैठा है।
E. इनमें से कोई नहीं



फ्री टेस्ट
SBI PO COMBO EXAM

एटेम्प्ट करें

25. शब्द INSTRUCTION में अक्षरों के ऐसे कितने जोड़े हैं जिनके बीच शब्द में उतने ही अक्षर हैं जितने की अंग्रेजी वर्णमाला में होते हैं?

- A. 0 B. 1
C. 2 D. 3

E. इनमें से कोई नहीं

निर्देश (26-28): निम्नलिखित जानकारी का ध्यानपूर्वक अध्ययन करें और नीचे दिए गए प्रश्नों के उत्तर दें।

एक संख्या व्यवस्थापन मशीन को संख्याओं की एक इनपुट श्रृंखला दिए जाने पर यह उन्हें एक विशेष नियम के तहत व्यवस्थित कर देती है। निम्नलिखित एक इनपुट और उसकी व्यवस्था के चरणों का एक उदाहरण है।

इनपुट: 12 17 14 23 22 19 25 29

चरण I: 2 7 4 6 4 9 10 18

चरण II: 4 9 6 8 6 11 12 20

चरण III: 12 27 18 24 18 33 36 60

चरण IV: 21 72 81 42 81 33 63 6

चरण V: 19 70 79 40 79 31 61 4

26. निम्नलिखित इनपुट में पांचवा चरण कौन सा होगा?

इनपुट: 52 71 43 39 47 36 17 19

- A. 12 9 14 29 30 20 9 11
B. 61 70 22 76 7 4 70 31
C. 36 27 42 87 90 60 27 33
D. 52 71 43 39 47 36 17 19

E. इनमें से कोई नहीं

27. निम्नलिखित इनपुट में चौथा चरण कौन सा होगा?

इनपुट: 9 15 7 6 13 22 12?

- A. 33 21 27 24 15 18 12
B. 9 15 7 6 13 22 12
C. 11 7 9 8 5 6 4
D. 33 12 72 42 51 81 21

E. इनमें से कोई नहीं

28. यदि किसी दिए गए इनपुट का पहला चरण 4 3 12 24

8 21 14 16 है, तो इनपुट का V चरण कौन सा होगा?

- A. 81 51 24 87 3 96 84 45
B. 18 15 42 78 30 69 48 54
C. 6 5 14 26 10 23 16 18
D. 17 15 5 11 8 9 13 10

E. इनमें से कोई नहीं

निर्देश (29-33): निम्नलिखित जानकारी का अध्ययन करें और दिए गए प्रश्नों के उत्तर दें:

एक खेल प्रतियोगिता में, अलग-अलग टीमों - ब्लैक, ब्लू, ब्राउन, ग्रीन, मस्टर्ड, ऑरेंज, पिंक, पर्पल, रेड, वायलेट, व्हाइट और येलो विभिन्न खेल - तीरंदाजी, बैडमिंटन, बास्केटबॉल, क्रिकेट, भाला फेंक, कबड्डी, खो खो, लंबी कूद, लूडो, टेबल टेनिस, तंबोला और वॉलीबॉल सप्ताह के अलग-अलग दिनों सोमवार, बुधवार, शुक्रवार और रविवार को अलग-अलग समय पर - सुबह 8:00 बजे, दोपहर 12:00 बजे और दोपहर 3:00 बजे में खेलती हैं।

कबड्डी वॉलीबॉल से पहले खेली जाती है। टीम पिंक खो खो खेलती है। तंबोला उसी दिन खेला जाता है जिस दिन लंबी कूद का आयोजन किया जाता है। तीरंदाजी न तो ब्राउन और न ही वायलेट टीम द्वारा खेली जाती है। टीम पर्पल 12:00 बजे बास्केटबॉल खेलती है। केवल 2 टीमों ग्रीन और व्हाइट टीमों के बीच खेलती हैं। 3 टीमों येलो और ग्रीन टीम के बीच खेलती हैं। टीम येलो लूडो नहीं खेलती है। बैडमिंटन मस्टर्ड टीम द्वारा खेला जाता है। लूडो सप्ताह के अंतिम दिन अंतिम स्लॉट में खेला जाता है। टेबल टेनिस और लंबी कूद के बीच खेले जाने वाले खेलों की संख्या बैडमिंटन और भाला फेंक के बीच खेले जाने वाले खेलों की संख्या के बराबर है। टेबल टेनिस और लंबी कूद दोनों ही क्रिकेट से पहले खेले जाते हैं। तंबोला से ठीक पहले तीरंदाजी खेली जाती है। टीम ब्लैक टेबल टेनिस खेलती है। टीम रेड बुधवार को तीसरे स्लॉट में क्रिकेट खेलती है। लंबी कूद से पहले खेलने वाली टीमों की संख्या टीम येलो के बाद खेलने वाली टीमों की संख्या के बराबर है। टीम ब्लू द्वारा भाला फेंक लूडो से ठीक पहले खेला जाता है। क्रिकेट से पहले खेले जाने वाले खेलों की संख्या बैडमिंटन के बाद खेले जाने वाले खेलों की संख्या के बराबर है।

29. कौन सी टीम तंबोला खेलती है?

- A. वायलेट B. येलो
C. व्हाइट D. ब्राउन
E. ज्ञात नहीं किया जा सकता

30. वॉलीबॉल और खो खो खेलने वाली टीमों के बीच कितनी टीमों खेलती हैं?

- A. कोई नहीं B. 1
C. 2 D. 3
E. 3 से अधिक



फ्री टेस्ट
SBI PO COMBO EXAM

एटेम्प्ट करें

31. निम्नलिखित में से कौन सा समूह से संबंधित नहीं है?
 A. लंबी कूद B. वॉलीबॉल
 C. टीम पर्पल D. टीम येलो
 E. भाला फेंक
32. बास्केटबॉल खेलने वाले टीमों के संदर्भ में निम्नलिखित में से कौन सा कथन सत्य है?
 A. बास्केटबॉल सोमवार को खेला जाता है।
 B. वॉलीबॉल और क्रिकेट खेलने वाली टीमों के बीच केवल 3 टीम खेलती हैं।
 C. टीम ओरेंज वॉलीबॉल खेलने वाली टीम के ठीक पहले खेलती है।
 D. बास्केटबॉल और तंबोला के बीच 2 खेल खेले जाते हैं।
 E. दिए गए सभी कथन सत्य हैं।
33. टीम पिंक किस दिन और किस स्लॉट में खेल खेलती है?
 A. बुधवार को सुबह 8:00 बजे
 B. शुक्रवार को दोपहर 3:00 बजे
 C. सोमवार को दोपहर 3:00 बजे
 D. शुक्रवार को दोपहर 12:00 बजे
 E. इनमें से कोई नहीं
- निर्देश (34-35):** निम्नलिखित जानकारी का अध्ययन करें और दिए गए प्रश्नों के उत्तर दें:
 बिंदु U बिंदु W के 35 मीटर पश्चिम में है। W, H के 20 मीटर दक्षिण में है। H, S के 25 मीटर पूर्व में है। सरिता Z पर खड़ी है जो S के 40 मीटर दक्षिण में है। वह पूर्व की ओर चलना प्रारंभ करती है और 30 मीटर चलती है। वहां से वह बाईं ओर मुड़ती है और 20 मीटर चलने के बाद बिंदु K पर रुकती है।
34. यदि वह अपने अंतिम स्थान से 5 मीटर पश्चिम में चले, तो वह किस बिंदु पर होगी?
 A. H B. S
 C. W D. U
 E. इनमें से कोई नहीं
35. K के संदर्भ में W किस दिशा में है?
 A. उत्तर B. दक्षिण
 C. उत्तर-पश्चिम D. दक्षिण-पश्चिम
 E. दिए गए विकल्पों के अलावा
36. **निर्देश:-** निम्नलिखित प्रश्न श्रृंखला में प्रश्नवाचक चिन्ह(?) के स्थान पर क्या आयेगा?
 5, 6, 26, 29, 120, ?

- A. 125 B. 1125
 C. 120 D. 64
 E. इनमें से कोई नहीं
37. **निर्देश:** निम्नलिखित संख्या श्रृंखला में प्रश्न चिन्ह (?) के स्थान पर कौन सा मान आना चाहिए?
 0.8, 3, 7.4, 16.2, 33.8, (?)
 A. 53 B. 69
 C. 41.8 D. 41.4
 E. 58.4
38. **दिशा निर्देश:** निम्नलिखित संख्या श्रृंखला में प्रश्न चिन्ह (?) के स्थान पर कौन सा मान आना चाहिए?
 655, 440, 316, 253, 227, (?)
 A. 205 B. 210
 C. 195 D. 190
 E. इनमें से कोई नहीं
39. **दिशा निर्देश:** निम्नलिखित संख्या श्रृंखला में प्रश्न चिन्ह (?) के स्थान पर कौन सा मान आना चाहिए?
 600, 564, 539, 523, 514, ?
 A. 500 B. 520
 C. 505 D. 540
 E. 515
40. **निर्देश:** निम्नलिखित संख्या श्रृंखला में प्रश्न चिन्ह (?) के स्थान पर कौन सा मान आना चाहिए?
 14, 14, 8, 32, -28, ?
 A. 121 B. 213
 C. 92 D. 120
 E. 240
41. **निर्देश:** निम्न प्रश्न में प्रश्न चिह्न (?) के स्थान पर कौन सा अनुमानितमान आना चाहिए? (आपको बिल्कुल सही मान की उम्मीद नहीं करनी है)
 $8537.986 - 2416.005 - 221.996 - 342.987 \times 9.82 + 3.99 \times 5.91^{2.978} = ? - 69.876 \times 48.865 + 72.021 \times 11.987$
 A. 6500 B. 5900
 C. 4300 D. 3900
 E. 5050
42. **निर्देश:** निम्न प्रश्नों में प्रश्न चिह्न के स्थान पर कौन सा अनुमानितमान आना चाहिए? (आपको: - (?) बिल्कुल सही मान की उम्मीद नहीं करनी है)
 $111111.111 \div 1111.111 \div 11.111 \times 10.1010 \times 101.1010 = ?$
 A. 11800 B. 8910
 C. 11000 D. 9090
 E. 10200

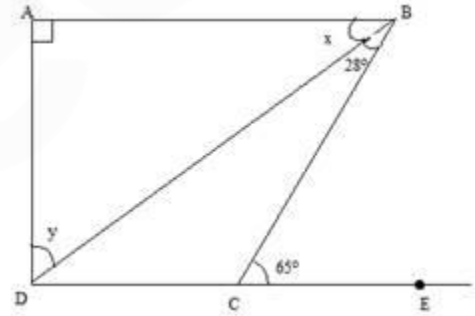


फ्री टेस्ट
SBI PO COMBO EXAM

एटेम्प्ट करें

43. **दिशा-निर्देश:** निम्न प्रश्नों में प्रश्न-चिह्न (?) के स्थान पर कौन सा अनुमानित मान आना चाहिए? (आपको बिल्कुल सही मान की गणना नहीं करनी है).
 $5237.897 - 6629.010 + 7153.999 - 2205.102 + 3452.0218 = ? + 862.987 \times 3.899$
 A. 6340 B. 4688
 C. 5240 D. 3558
 E. 6290
44. **दिशा-निर्देश:** निम्न प्रश्नों में प्रश्न-चिह्न (?) के स्थान पर कौन सा अनुमानित मान आना चाहिए? (आपको बिल्कुल सही मान की गणना नहीं करनी है).
 $\sqrt{3422} \times \sqrt{2121} \div \sqrt{1111} \times 10 = ?$
 A. 650 B. 808
 C. 890 D. 900
 E. 760
45. **दिशा निर्देश:** निम्नलिखित प्रश्न में प्रश्न चिन्ह (?) के स्थान पर कौन सा अनुमानित मान आना चाहिए (आपको सटीक मान ज्ञात करने की आवश्यकता नहीं है)?
 $4985.0346 \div 215.987 - 3768.112 \div 206.868 + 387.021 \div 42.879 - 8.99 = ?$
 A. 8 B. 5
 C. 18 D. 11
 E. 15
46. **निर्देश:** इन प्रश्नों में दो परिमाण संख्या I और II दिए गए हैं। आपको दोनों समीकरणों को हल करना होगा और उचित विकल्प को चिन्हित करना होगा। उत्तर दें-
 परिमाण I: 36 आदमी कार्य के एक हिस्से को X दिनों में तथा 48 महिलाएं $(x + 7)$ दिनों में कर सकती हैं। 5 पुरुषों द्वारा किए गए कार्य से एक ही समय में 3 महिलाओं द्वारा किए गए कार्य का अनुपात 3:1 है। तो X का मान ज्ञात करें।
 परिमाण II: एक परियोजना को 16 दिनों में पूरा करने के लिए 12 महिलाओं की आवश्यकता है। 12 महिलाएं कार्य आरंभ करती हैं तथा कुछ दिन बाद 4 महिलाएं काम छोड़ देती हैं। यदि शेष परियोजना 18 दिनों में पूरी हो जाती है तो संपूर्ण परियोजना को पूरा होने में कितने दिन लगेंगे?
 A. परिमाण II < परिमाण I
 B. परिमाण II > परिमाण I
 C. परिमाण I = परिमाण II
 D. संबंध स्थापित नहीं किया जा सकता है
 E. उपरोक्त में से कोई नहीं

47. परिमाण I: एक बैग में 4 लाल, 5 पीली और 6 हरी गेंद हैं। 2 गेंदें यादृच्छिक रूप से बाहर निकाली जाती हैं। तो निकाली गई गेंदों में से 2 के हरे होने की क्या प्रायिकता है?
 परिमाण II: एक बॉक्स में 3 पीली गेंदें, 4 काली गेंदें, 3 सफेद गेंदें तथा 2 हरी गेंदें हैं। यदि बक्से से दो गेंदें यादृच्छिक रूप से निकाली जाती हैं तो दोनों गेंदों के काले होने की क्या प्रायिकता है?
 A. परिमाण II < परिमाण I
 B. परिमाण II > परिमाण I
 C. परिमाण I = परिमाण II
 D. संबंध स्थापित नहीं किया जा सकता है
 E. उपरोक्त में से कोई नहीं
48. नीचे दी गई आकृति में, $AB \perp AD$, $AB \parallel CD$, $\angle CBD = 28^\circ$ तथा $\angle BCE = 65^\circ$



परिमाण I: y का मान

परिमाण II: x का मान

- A. परिमाण II < परिमाण I
 B. परिमाण II > परिमाण I
 C. परिमाण I = परिमाण II
 D. संबंध स्थापित नहीं किया जा सकता है
 E. उपरोक्त में से कोई नहीं
49. परिमाण I. स्थिर पानी में एक नाव की गति 15 कि.मी. प्रति घंटा है और धारा की गति 3 कि.मी. प्रति घंटा है। इसे बिंदु A से B तक धारा के प्रतिकूल तथा बिंदु B से A तक अनुप्रवाह में जाने में कुल 13.5 घंटे लगते हैं। A से B तक नाव द्वारा तय की गई कुल दूरी (धारा के प्रतिकूल तथा अनुप्रवाह में) क्या है।
 परिमाण II. 175 किलोमीटर



फ्री टेस्ट
SBI PO COMBO EXAM

एटेम्प्ट करें

- A. परिमाण II < परिमाण I
 B. परिमाण II > परिमाण I
 C. परिमाण I = परिमाण II
 D. संबंध स्थापित नहीं किया जा सकता है
 E. उपरोक्त में से कोई नहीं
50. मात्रा I: 720 रुपये के 17 खिलौने बेचने पर होने वाली हानि 5 खिलौने के लागत मूल्य के बराबर है। खिलौने का लागत मूल्य ज्ञात कीजिए:
 मात्रा II: एक लड़का 140 रुपये का खिलौना खरीदता है उसे 15 प्रतिशत की हानि पर बेच देता है। खिलौने का विक्रय मूल्य ज्ञात कीजिए:
 A. मात्रा I > मात्रा II
 B. मात्रा I ≥ मात्रा II
 C. मात्रा II > मात्रा I
 D. मात्रा II ≥ मात्रा I
 E. मात्रा I = मात्रा II अथवा संबंध स्थापित नहीं किया जा सकता है
51. 100 मीटर लम्बी दो ट्रेनें P और Q क्रमशः 20 मी/से एवं 30 मी/से की गति से समानांतर ट्रेक पर चलती हैं। वे विपरीत दिशा में जा रही हैं। ट्रेन P का ड्राइवर ट्रेन Q के ड्राइवर को देखता है जब वह निकट होते हैं। वह 2 मी./से. की गति से एक गेंद फेंकता है जो ट्रेन Q की पीछले हिस्से पर लगती है। दोनों ट्रेनों के बीच की दूरी क्या है?
 A. 15 मी. B. 11 मी.
 C. 4 मी. D. 2.5 मी.
 E. 1 मी.
52. एक कंपनी ने आइसक्रीम बेचने के लिए 16*12*5 आकार का एक आयातफलकी बॉक्स बनाया लेकिन बाद में यह देखा गया कि बॉक्स की क्षमता आवश्यक क्षमता से 14.28% कम थी जबकि बॉक्स की ऊंचाई सही थी जो कि 5 इंच है। आवश्यकता के अनुसार उसे बॉक्स की लंबाई और चौड़ाई को बराबर मात्रा में बढ़ाने के बाद बॉक्स के आधार के क्षेत्रफल में कितने प्रतिशत की वृद्धि करने की आवश्यकता होगी?
 A. 12.5 % B. 6.66%
 C. 16.66% D. 17.25%
 E. इनमें से कोई नहीं

53. किराने के उत्पादों पर 12% और अन्य वस्तुओं में 15% की वृद्धि हुई है। किराने के उत्पादों और अन्य वस्तुओं पर व्यक्ति A के व्यय का अनुपात 3:7 है। माना कि A का वर्तमान वेतन 3570 रुपये है। A के वेतन में कितनी वृद्धि होनी चाहिए ताकि A अपनी खपत को उसी स्तर तक बनाए रख सके। माना कि A कि कोई बचत और कोई अन्य व्यय नहीं है?
 A. 4073.37 B. 3057
 C. 874.97 D. 503.37
 E. इनमें से कोई नहीं
54. एक वॉकमैन के अंकित मूल्य में 64 रुपये की कमी करने के बाद एक दुकानदार को 15 प्रतिशत का लाभ होता है। यदि लागत मूल्य 640 रुपये है और यदि वह वॉकमैन को अंकित मूल्य पर बेचे तो उसे कितने प्रतिशत का लाभ होगा/होता?
 A. 25% B. 20%
 C. 10% D. 15%
 E. इनमें से कोई नहीं
55. गौरव जब बाहर निकलता है तो उसके बटुए में एक निश्चित धनराशि होती है। इस धनराशि से वह 30 सेब या 20 संतरे खरीद सकता है। वह 10% धनराशि मोबाइल बिल का भुगतान करने के लिये रख लेता है। शेष धनराशि से, वह कुछ संतरे और 15 सेब खरीद लेता है। उसने कितने संतरे खरीदे?
 A. 12 B. 10
 C. 15 D. 8
 E. इनमें से कोई नहीं
- निर्देश (56-60):** 5 मोबाइल फोन अर्थात् P, Q, R, S और T तीन ई-कॉमर्स वेबसाइटों डॉल्फिन, शार्क और व्हेल पर बिक्री के लिए उपलब्ध हैं। नीचे दी गई तालिका वेबसाइटों द्वारा प्रदान की गई प्रतिशत छूट को दर्शाती है। इस तालिका में कुछ जानकारी लुप्त है।

फोन	डॉल्फिन	शार्क	व्हेल
P	15%	8%	12%
Q	19%	13%	-
R	24%	-	28%
S	-	22%	19%
T	12%	16%	11%



फ्री टेस्ट
SBI PO COMBO EXAM

एटेम्प्ट करें

56. तीनों वेबसाइटों पर फोन P का औसत विक्रय मूल्य 10600 रुपये है। यदि फोन का मूल्य 25% अधिक अंकित किया जाए तो फोन का क्रय मूल्य ज्ञात करें?
A. 12000 रुपये B. 9600 रुपये
C. 10000 रुपये D. 10500 रुपये
E. 8800 रुपये
57. फोन Q के लिए, डॉल्फिन और व्हेल तथा व्हेल और शार्क के बीच औसत छूट में अंतर 240 हो तो फोन Q का अंकित मूल्य क्या है?
A. 8000 रुपये B. 12000 रुपये
C. 7200 रुपये D. 9600 रुपये
E. ज्ञात नहीं किया जा सकता
58. डॉल्फिन और व्हेल पर मोबाइल R के विक्रय मूल्य के बीच अंतर 300 रुपये है। यदि शार्क पर मोबाइल R का विक्रय मूल्य 6300 रुपये हो तो शार्क द्वारा मोबाइल R पर प्रदान की गई छूट क्या है?
A. 10% B. 12%
C. 15% D. 16%
E. उपरोक्त में से कोई नहीं
59. डॉल्फिन पर फोन S का मूल्य व्हेल पर इसके मूल्य का $\frac{10}{9}$ गुना है। डॉल्फिन और शार्क पर फोन S के मूल्यों के बीच अंतर 1080 रुपये है। व्हेल पर फोन S का मूल्य क्या है?
A. 8100 रुपये B. 7600 रुपये
C. 8540 रुपये D. 8910 रुपये
E. 7290 रुपये
60. अभिजीत ने व्हेल से फोन T खरीदा। ऐसा महसूस करते हुए कि फोन डॉल्फिन पर सस्ता है, उसने फोन वापस कर दिया और डॉल्फिन वेबसाइट से ऑर्डर किया। व्हेल ने वापसी पर 150 रुपये का शुल्क लिया और वापसी में हुई हानि के फलस्वरूप उसे मोबाइल उतने ही मूल्य का पड़ा जितना उसने व्हेल से खरीद के समय भुगतान किया। अब पुनः उसने डॉल्फिन को 250 रुपये के वापसी शुल्क पर फोन वापस किया और इसे शार्क वेबसाइट से खरीदा। खरीद पर उसे कितनी प्रभावी छूट प्राप्त हुई?
A. 1600 रुपये B. 1800 रुपये
C. 2000 रुपये D. 2100 रुपये
E. 2400 रुपये
61. तीन टोकरियों में केलों की संख्या 4:3:5 के अनुपात में है। पहली दो टोकरियों में केलों की संख्या में किस अनुपात में वृद्धि की जाए जिससे नया अनुपात 4:5:3 हो जाए।
A. 3:1 B. 1:2
C. 4:3 D. 3:2
E. इनमें से कोई नहीं
62. A, B और C को एक कार्य पूरा करने के लिए नियुक्त किया जाता है। प्रारंभ में सभी ने साथ में कार्य किया, उसके बाद A ने कार्य छोड़ दिया और शेष कार्य B तथा C ने साथ में किया। B तथा C ने साथ में कार्य करते हुए 70% कार्य पूरा कर दिया और पूरा कार्य 13 दिनों में समाप्त हो गया। इसके अलावा, A ने प्रारंभ के 3 दिनों तक B तथा C के साथ कार्य किया और फिर A ने कार्य छोड़ा। यदि C, B से $\frac{1}{3}$ अधिक कार्य कुशल हो तो ज्ञात करें कार्य समाप्त होने में कितने दिन लगेंगे यदि केवल A और B साथ में कार्य कर रहे हों?
A. 50 दिन B. 45 दिन
C. $\frac{50}{3}$ दिन D. $\frac{100}{3}$ दिन
E. $\frac{60}{3}$ दिन
63. अजय, भारत और मोहन 100 कि.मी. की यात्रा पर बाहर गए। अजय और मोहन ने अजय की कार से 25 कि.मी/घंटा की दर से यात्रा आरंभ की, जबकि भारत 5 कि.मी/घंटा की गति से पैदल चलता है। कुछ समय बाद, मोहन कार से उतर गया और 5 कि.मी/घंटा की दर से चलना आरंभ किया और अजय, भारत को लाने हेतु वापस गया। तीनों एक-साथ गंतव्य तक पहुंचे। यात्रा के लिए कितने घंटों की आवश्यकता थी?
A. 5 घंटे B. 8 घंटे
C. 10 घंटे D. 6 घंटे
E. इनमें से कोई नहीं
64. अंग्रेजी कक्षा में नामांकित 75 छात्रों में से, 12% उपस्थिति की कमी के कारण अंतिम परीक्षा देने के लिए योग्य नहीं थे। जो परीक्षा देने के लिए योग्य थे उनमें से 9.09% परीक्षा में अनुपस्थित थे। उन परीक्षाओं में से दो तिहाई ने परीक्षा उत्तीर्ण की। जिन्होंने उक्त परीक्षा पास की उनमें से 50% ने परीक्षा में प्रथम श्रेणी प्राप्त की। कितने छात्रों ने प्रथम श्रेणी में परीक्षा उत्तीर्ण की?



फ्री टेस्ट
SBI PO COMBO EXAM

एटेम्प्ट करें

- A. 24
C. 20
E. 22
- B. 25
D. 21

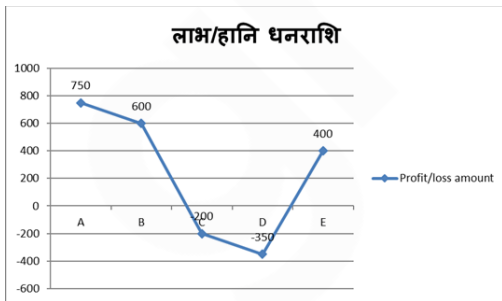
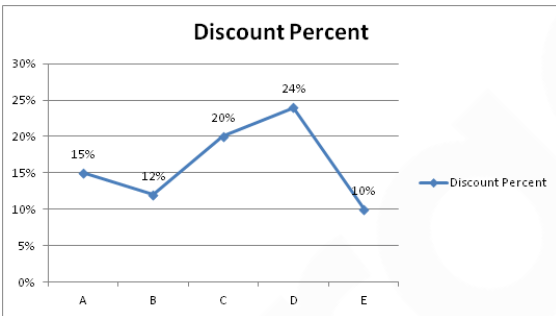
65. यदि X और Z की आयु में Y की आयु का दोगुना जोड़ा जाता है, तो कुल 59 हो जाता है। यदि Y और Z की आयु में X की आयु का तीन गुना जोड़ा जाता है, तो कुल 68 हो जाता है। और यदि X की आयु में Y एवं Z की आयु का तीन गुना जोड़ा जाता है, तो कुल 108 हो जाता है। Xकी आयु क्या है?

- A. 12 वर्ष
C. 21 वर्ष
E. 11 वर्ष
- B. 17 वर्ष
D. 19 वर्ष

निर्देश (66-70): नीचे दी गई जानकारी के आधार पर प्रश्नों के उत्तर दें।

नीचे दिया गया रेखा आरेख पांच विभिन्न वस्तुओं अर्थात् A, B, C, D और E पर प्रदान किए जाने वाले छूट प्रतिशत को दर्शाता है और यह बेचे जाने पर इन पांच वस्तुओं की लाभ/हानि धनराशि (रुपये में) को भी दर्शाता है।

नोट: धनात्मक राशि, लाभ धनराशि को दर्शाती है जबकि नकारात्मक राशि, हानि धनराशि को दर्शाती है।



66. यदि वस्तु A पर अंकित मूल्य प्रतिशत, उसके लागत मूल्य का 20% है और वस्तु D पर प्रदान की गई छूट राशि 2100 रुपये है तो वस्तु D का अंकित मूल्य, वस्तु A पर प्रदान की गई छूट का कितना प्रतिशत है?

- A. $\frac{700}{27}\%$
C. $\frac{100}{3}\%$
- B. $\frac{400}{9}\%$
D. $\frac{200}{9}\%$

E. इनमें से कोई नहीं

67. यदि वस्तु A के क्रय मूल्य में मार्क अप 3000 रुपये है और वस्तु A तथा C के अंकित मूल्य में 120: 23 का अनुपात है तो वस्तु C के क्रय मूल्य में मार्क अप, वस्तु A पर प्रदान की गई छूट का लगभग कितने प्रतिशत है?

- A. 34.44%
C. 8.88%
E. 46.67%
- B. 16.67%
D. 26.33%

68. यदि यहां पर एक अन्य वस्तु F जिसका अंकित मूल्य, वस्तु C के अंकित मूल्य से 20 प्रतिशत अधिक है और वस्तु F पर प्रदान की जाने वाली छूट की दर 15% है। वस्तु F को बेचकर दुकानदार को 14.75% का लाभ होता है तो वस्तु C और F के लागत मूल्य का अनुपात ज्ञात करें यदि वस्तु C का लागत मूल्य 8000 रुपये है?

- A. 4 : 5
C. 4 : 3
E. इनमें से कोई नहीं
- B. 5 : 4
D. 8 : 7

69. यदि मालिक वस्तु B पर अंकित मूल्य प्रतिशत और छूट प्रतिशत को आपस में बदल देता है तो वस्तु B के नए और वास्तविक बिक्री मूल्य में कितना अंतर होगा। इसके अतिरिक्त, यह भी दिया गया है कि वस्तु B पर दी जाने वाली छूट की राशि 900 रुपये है।

- A. 960 रुपये
C. 1340 रुपये
E. इनमें से कोई नहीं
- B. 1260 रुपये
D. 1560 रुपये

70. दुकानदार, वस्तु D और E को एक-साथ बेचता है और वस्तु D पर उसे $\frac{140}{47}\%$ की हानि होती है तथा वस्तु E पर $\frac{50}{13}\%$ का लाभ होता है तो वस्तु E का लागत मूल्य, वस्तु D के लागत मूल्य से कितना कम है?

- A. 850 रुपये
C. 1650 रुपये
E. 1350 रुपये
- B. 1050 रुपये
D. 1850 रुपये



फ्री टेस्ट
SBI PO COMBO EXAM

एटेम्प्ट करें

71. **Direction:** In this question, two **columns I and II** and three sentences are given, which are divided into two parts. **Column I (A, B and C)** consists of first half of each sentence and **Column II (D, E and F)** consists of second half of each sentence. Match column I with column II, so that the sentences formed are both meaningful and grammatically correct. Choose the option as your answer.

71. I.
 A) Local officials in 15 areas around the capital were also asked
 B) Volvo cars are understandably superior to their
 C) Kohli remains the highest run scorer in II.
 D) was built to protect the land of natives.
 E) to remove anything in the streets that could be used as projectiles.
 F) indeed needed but wasn't given to the poor in time.
- A. A-F and C-D B. A-E
 C. C-D D. B-D and C-E
 E. C-D and B-E

72. **Direction:** In this question, two **columns I and II** and three sentences are given, which are divided into two parts. **Column I (A, B and C)** consists of first half of each sentence and **Column II (D, E and F)** consists of second half of each sentence. Match column I with column II, so that the sentences formed are both meaningful and grammatically correct. Choose the option as your answer.

- I.
 A) Bolt is currently the holder of the world record in
 B) According to several airport operators,
 C) The government is particularly anxious to increase the
 II.
 D) was Chelsea's plan but it didn't work as they thought it would.
 E) availability of credit for small and medium-sized businesses.
 F) Amazon is evaluating the top U.S. airports for new locations.
- A. B-F and C-E B. B-D
 C. B-E and C-F D. A-C
 E. B-E and C-D

73. **Direction:** In this question, two **columns I and II** and three sentences are given, which are divided into two parts. **Column I (A, B and C)** consists of first half of each sentence

and **Column II (D, E and F)** consists of second half of each sentence. Match column I with column II, so that the sentences formed are both meaningful and grammatically correct. Choose the option as your answer.

- I.
 A) Details of the case against Meng, to be heard in the
 B) Rohtang pass is one of the highest motorable roads
 C) The President addresses the nation on the eve of
 II.
 D) Christmas lights were installed in the area only yesterday.
 E) Supreme Court of British Columbia, remain sparse.
 F) despite batting for the whole day.
- A. B-D B. C-F
 C. A-D and C-F D. B-F and C-D
 E. A-E

74. **Direction:** In this question, two **columns I and II** and three sentences are given, which are divided into two parts. **Column I (A, B and C)** consists of first half of each sentence and **Column II (D, E and F)** consists of second half of each sentence. Match column I with column II, so that the sentences formed are both meaningful and grammatically correct. Choose the option as your answer.

- I.
 A) Oil prices have plunged 30 percent since October as the supply
 B) Before anyone could do something, Alex
 C) The number of road accidents have gone down due to
 II.
 D) of everything that is wrong with today's society.
 E) has surged and the global demand growth has weakened.
 F) among all songs released this year.
- A. A-D B. B-F and C-D
 C. A-F and C-D D. C-F
 E. A-E

75. **Direction:** In this question, two **columns I and II** and three sentences are given, which are divided into two parts. **Column I (A, B and C)** consists of first half of each sentence and **Column II (D, E and F)** consists of second half of each sentence. Match column I with column II, so that the sentences formed are both meaningful and grammatically correct. Choose the option as your answer.



फ्री टेस्ट
SBI PO COMBO EXAM

एटेम्प्ट करें

- I.
- A) With the supply remaining high, some analysts and market
- B) The match has been moved across continents from Buenos
- C) There was no sign of life on the rogue
- II.
- D) Aires after River Plate fans attacked Boca's team bus before the original fixture was postponed two weeks ago.
- E) flew a giant inflatable pig painted in Boca's blue and yellow stripes over the pitch.
- F) participants say that the cut may not be sufficient to end oil's rout.
- A. A-E and B-D B. A-F and B-D
- C. C-D D. B-F
- E. A-D

Direction (76-80): In the following passage, there are blanks each of which has been numbered. These numbers correspond to the question numbers; against each question, five words have been suggested, one of which fills the blanks appropriately.

The Syrian Civil War has gone through several phases over the (###Q1###) of seven years and it now appears to be entering another one. Government forces have regained (###Q2###) over much of Syria with Russian air support and Iranian ground forces. Only Idlib and the territories east of the Euphrates river remain out of the hands of President Assad's (###Q3###). With the U.S. planning an imminent withdrawal from Syria, things could soon shift again.

Control over Eastern Syria is important for the government in Damascus for political and economic reasons. President Assad has on numerous occasions stated his desire to establish control over the entire Syrian territory in order to (###Q4###) the image of a strong and stable regime. Before the war, Syria produced 387,000 barrels per day of which 140,000 bpd were exported. Most of this oil came from Eastern Syria, which is now under the control of the U.S.-backed SDF. Currently, the Syrian oil industry is a shadow of its (###Q5###) self-due to the civil war.

76. Find the appropriate word in each case.
- A. Periodical B. Timeline
- C. Course D. Frames
- E. Age

77. Find the appropriate word in each case.
- A. Control B. Energy
- C. Bureaucracy D. Decline
- E. Delineation
78. Find the appropriate word in each case.
- A. Personality B. Control
- C. Boundaries D. Decision
- E. Regime
79. Find the appropriate word in each case.
- A. Demean B. Dominate
- C. Vile D. Strengthen
- E. Dwindle
80. Find the appropriate word in each case.
- A. Replica B. Former
- C. Latter D. Representative
- E. Idle
81. **Direction:** Select the phrase/connector from the given options which can be used to form a single sentence from the two sentences given below, implying the same meaning as expressed in the statement sentences. Pick out the option which when used in the **beginning**, combines both the into one.
- Poetry lovers tend to be nostalgic by nature. You would hear a lot from them talking about the declining quality of the audience.
- A) Because
- B) Although
- C) Since
- A. Only A B. Only B
- C. Only C D. Only B and C
- E. None of the above
82. **Direction:** Select the phrase/connector from the given options which can be used to form a single sentence from the two sentences given below, implying the same meaning as expressed in the statement sentences. Pick out the option which when used to **start** a sentence combines both the above sentences in one.
- When our channel still had the game of cricket. I was then interviewing the captain of the Indian team and learned a lot about his strategies.
- A) Four years ago
- B) Before four years
- C) During four years
- A. Only A B. Only B
- C. Only C D. Only A and B
- E. None of the above



फ्री टेस्ट
SBI PO COMBO EXAM

एटेम्प्ट करें

83. **Direction:** Select the phrase/connector from the given options which can be used to form a single sentence from the two sentences given below, implying the same meaning as expressed in the statement sentences. Pick out the option which when used to **start** a sentence combines both the above sentences in one.

You should bake your cake with patience and interest. You will get a fluffy and delicious cake.

- A) Till
B) Only if
C) Despite

- A. Only A B. Only B
C. Only C D. Only A and C
E. None of the above

84. **Direction:** Select the phrase/connector from the given options which can be used to form a single sentence from the two sentences given below, implying the same meaning as expressed in the statement sentences. Pick out the option which when used to **start** a sentence combines both the above sentences in one.

The salon has one of the best hair-stylists in town. Its services are exclusive.

- A) Besides
B) In addition to
C) Along with

- A. Only A B. Only B
C. Only C D. All A, B and C
E. None of the above

85. **Direction:** Select the phrase/connector from the given options which can be used to form a single sentence from the two sentences given below, implying the same meaning as expressed in the statement sentences. Pick out the option which when used in the **middle** of the two sentences, combines them both into one.

Do not forget to pack some extra bottles of water and packets of food. There could be scarcity in the area you are going to.

- A) Due to
B) As if
C) In case

- A. Only A B. Only B
C. Only C D. Only A and B
E. None of the above

86. **Direction:** A sentence with two blanks is given, each blank indicating that something has been omitted. Choose the pair of words that best fit the meaning of the sentence as a whole.

Before the Spring Festival _____, we celebrate the day of cleaning, which is thought to sweep away the bad luck and call for the days of _____.

- A. ends, destruction
B. starts, prosperity
C. blossoms, calamity
D. kicks, contentment
E. encircles, tribulation

87. **Direction:** A sentence with two blanks is given, each blank indicating that something has been omitted. Choose the pair of words that best fit the meaning of the sentence as a whole.

After the war, commercial radio _____ began in the 1920s and became an important mass _____ for entertainment and news.

- A. dispense, channel
B. bestow, medium
C. broadcasting, pedestrian
D. broadcasting, medium
E. show, altercation

88. **Direction:** A sentence with two blanks is given, each blank indicating that something has been omitted. Choose the pair of words that best fit the meaning of the sentence as a whole.

The President suggested that he might _____ to secure the release of a prominent Chinese businesswoman _____ in Canada at the request of American authorities.

- A. transmit, captured
B. discuss, held
C. present, honoured
D. interact, applauded
E. intervene, arrested

89. **Direction:** A sentence with two blanks is given, each blank indicating that something has been omitted. Choose the pair of words that best fit the meaning of the sentence as a whole.

While there will always be people fearing the imminent _____ of either Urdu or poetry or both, the flame continues to _____ in this corner of central Delhi's Hazrat Nizamuddin Basti.



फ्री टेस्ट
SBI PO COMBO EXAM

एटेम्प्ट करें

- A. renaissance, glimmer
- B. resurrection, blaze
- C. demise, flicker
- D. destruction, attenuate
- E. expiration, intensify

90. **Direction:** In the given question, a part of the sentence is printed in bold. Below the sentence, three alternatives to the bold part are given which may help improve the sentence. Choose the option that reflects the correct use of the phrase in the context of the sentence. In case the given sentence is correct, your answer is (E), i.e., 'No correction required'.

If your new job offer **falls under**, you can come and work for me.

- A. falls through B. falls in
- C. falls down D. falls off
- E. No correction required

91. **Direction:** In the given question, a part of the sentence is printed in bold. Below the sentence, three alternatives to the bold part are given which may help improve the sentence. Choose the option that reflects the correct use of the phrase in the context of the sentence. In case the given sentence is correct, your answer is (E), i.e., 'No correction required'.

She found the curtained casement flung open to **let in** a stream of sunlight and fresh air.

- A. let up B. let up on
- C. let off D. let on
- E. No correction required

92. **Direction:** In the given question, a part of the sentence is printed in bold. Below the sentence, three alternatives to the bold part are given which may help improve the sentence. Choose the option that reflects the correct use of the phrase in the context of the sentence. In case the given sentence is correct, your answer is (E), i.e., 'No correction required'.

The hot car seats stung the children's bare legs and made them **cry up** in protest.

- A. cry down B. cry off
- C. cry out D. cry over
- E. No correction required

93. **Direction:** In the given question, a part of the sentence is printed in bold. Below the sentence, three alternatives to the bold part are given which may help improve the sentence. Choose the option that reflects the

correct use of the phrase in the context of the sentence. In case the given sentence is correct, your answer is (E), i.e., 'No correction required'.

The couple also plans to educate school children about wildlife conservation and **providing an alternate source of income** for hunters and trappers in order to stop poaching.

- A. provide an alternative source of income
- B. provide an alternate source of income
- C. providing an alternative source of income
- D. will provide an alternate source of income
- E. No correction required

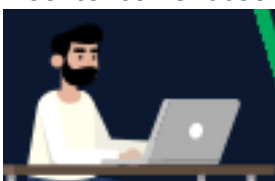
94. **Direction:** In the given question, a part of the sentence is printed in bold. Below the sentence, three alternatives to the bold part are given which may help improve the sentence. Choose the option that reflects the correct use of the phrase in the context of the sentence. In case the given sentence is correct, your answer is (E), i.e., 'No correction required'.

When Benjamin Button starts aging backwards, he sees **his loved one's age and die because** he grows younger by the day.

- A. his loved one's age and die as
- B. his loved ones age and die because
- C. his loved ones age and die as
- D. his loved ones age and die because of
- E. No correction required

Direction (95-100): Read the given passage carefully and answer the questions that follow. Certain words are printed in bold to help you locate them while answering some of these.

India is technology-savvy to some extent. The onslaught of technology has hit every sphere in our life—we book food, cabs and plumbers through applications. There are applications for finding a date, checking into flights before you reach an airport, reading the news, budgeting your income and everything else. There have been initiatives to introduce technology into the realm of education, but those have been **sporadic** and unrelated. The urban population in India is expected to grow faster than its overall population by 2030, according to a report by a leading newspaper. This will put considerable pressure on the economy and education system. Our



फ्री टेस्ट
SBI PO COMBO EXAM

एटेम्प्ट करें

education system currently faces a few challenges, like the sheer capacity to deliver education to all sections of our society, and the quality of existing institutions. There is a distinct gap in the education landscape. Frost & Sullivan reports that the quality of higher education is top notch in tier-1 universities, but not in tier-3 schools. The IIT has introduced the National Programme on Technology Enhanced Learning, a government-funded initiative to help students across the world learn concepts, and provide free access to videos on YouTube. Thus it is quite clear, that the introduction of technology is happening, but slowly and only in certain places.

A 2016 Annual States of Education Report (ASER) survey carried out among 5,60,000 children aged 3-16, in 589 districts in India showed that attendance in primary schools in Uttar Pradesh were as low as 56%, and attendance in upper primary schools in Bihar was 52%. The high dropout rates and low attendance rates are alarming. Will technology help in making the study-matter more interesting and engaging to restless students? Given that the majority of India's population lives in rural and semi-urban areas, it only makes sense if the **infusion** of technology into education is done on a larger scale, and at the grass-root level.

Source:

<https://www.thebetterindia.com/122774/digitalisation-education-india>

95. Which of the following has been indicated in the passage?
- A. Free resources and material are made to reach through video channels.
 - B. The urban population is expected to increase by 2030 in comparison with the rural population.
 - C. Quality of education is not a big challenge, but reaching to all the corners of the country is.
 - D. Technology is making education reach at every corner of the rural India.
 - E. Attendance in upper primary schools of Bihar is higher than that in the primary schools of Uttar Pradesh.

96. Which of the following statements is TRUE with reference to the given passage?
- A. There are applications to book a flight, check the status of the flight, and even find the time to deboard.
 - B. The quality of education in tier-3 schools is lower than that of the tier-1 universities.
 - C. Technology has a big challenge of making schools accessible to the rural children.
 - D. Technology has made the access of education faster.
 - E. None of the above.
97. Which of the following words is the most opposite in meaning to "sporadic" as used in the passage?
- A. Abrupt
 - B. Sufficient
 - C. Regular
 - D. Innocent
 - E. Occasional
98. Which of the following words is the most similar in meaning to "infusion" as used in the passage?
- A. Distortion
 - B. Aggression
 - C. Representation
 - D. Combination
 - E. Adherence
99. With reference to the passage, which of the following statements has been mentioned by Frost and Sullivan?
- A. The education imparted at the schools is hugely different from the one imparted at the universities.
 - B. There are no defined reasons why the attendance of the schools in Bihar is different from that in Uttar Pradesh.
 - C. There is a lot happening about the fusion of technology and education at the grassroots level.
 - D. Education is reaching the rural areas by various government-funded initiatives.
 - E. None of the above.
100. Which of the following could be an appropriate title to the passage?
- A. Impact of technology on education
 - B. Education in 2030
 - C. Quality of education versus its reach in the rural areas
 - D. Measures to improve quality of education
 - E. Impact of urban population on the quality of education



फ्री टेस्ट
SBI PO COMBO EXAM
एटेम्प्ट करें



gradeup

SBI PO Combo 2019

ऑनलाइन टेस्ट सीरीज़

1. नवीनतम परीक्षा पैटर्न पर आधारित
2. हिंदी तथा इंग्लिश में उपलब्ध
3. ऑल इंडिया रैंक और प्रदर्शन विश्लेषण
4. समाधान की विस्तृत विवरण
5. वेब और मोबाइल पर उपलब्ध



GET IT ON
Google Play