

IBPS क्लर्क परीक्षा 2019

35 महत्वपूर्ण प्रश्न तार्किक क्षमता



निर्देश (1 - 5) : नीचे दी गई व्यवस्था के आधार पर निम्नलिखित प्रश्नों के उत्तर दें।

Z P 3 # W @ T N & U 2 N Y 5 H Y
% S 9 O E | μ 7

- यदि सभी संख्याओं का स्वयं उसी संख्या से गुणा करा दिया जाये तो सबसे बड़ी संख्या और सबसे छोटी संख्या में कितना अंतर होगा?
A. 54 B. 77
C. 78 D. 55
E. इनमें से कोई नहीं
- यदि सभी स्वरों को हटा दिया जाये और व्यंजनो को उनके अगले वर्ण से बदल दिया जाये तो कितने व्यंजन वर्ण, स्वर में बदल जायेंगे?
A. कोई नहीं B. 3
C. 5 D. 4
E. इनमें से कोई नहीं
- यदि उपर्युक्त व्यवस्था क्रम से सभी प्रतीको को हटा लिया जाये तो ज्ञात कीजिये कि ऐसी कितनी संख्यायें हैं जिनके ठीक पहले एक स्वर है?
A. चार B. तीन
C. एक D. दो
E. इनमें से कोई नहीं
- ऐसे कितने प्रतीक हैं जिनके ठीक बाद एक संख्या और ठीक पहले एक वर्ण है?
A. दो B. एक
C. तीन D. चार
E. इनमें से कोई नहीं
- यदि हम ऐसी सभी संख्याओं का आपस में गुणा करा दे जो व्यंजन के ठीक दाहिने हैं और ऐसी सभी संख्याओं का आपस में गुणा करा दें जो स्वर के ठीक दाहिने हैं, तो व्यंजनों के गुणनफल और स्वरों के गुणनफल का अंतर कितना होगा?
A. 131 B. 132
C. 133 D. 135
E. इनमें से कोई नहीं

निर्देश (6 - 10) : निम्नलिखित जानकारी को ध्यान से पढ़ें और दिये गये प्रश्नों के उत्तर दें।

J, K, L, M, N, O, P और Q एक वृत्त के चारों ओर केन्द्र की ओर मुख करके बैठे हैं। J, N के दांयी ओर दूसरे स्थान पर बैठा है जो L और P का पड़ोसी है। M, J का पड़ोसी नहीं है। P, O का पड़ोसी है। Q, L के दांयी ओर तीसरे स्थान पर है।

- निम्न में से O के पड़ोसी कौन हैं?
A. M और Q B. M और P
C. N और J D. K और Q
E. K और L
- J और Q के बीच में (वामावर्त दिशा में) कितने लोग बैठे हैं?
A. 1 B. 2
C. 3 D. 4
E. 5
- निम्न में से कौन लोग साथ-साथ बैठे हैं?
A. J, O B. K, L
C. P, L D. Q, O
E. M, O
- M का पड़ोसी कौन है?
A. J B. Q
C. K D. L
E. N
- J और N के बीच में कौन बैठा है?
A. K B. P
C. L D. O
E. M

निर्देश (11 - 15) : निम्नलिखित जानकारी को ध्यान से पढ़ें तथा दिए गए निम्न प्रश्नों के उत्तर दें।

A, B, C, D, E, F और G सात मित्र जो एक सात मंजिला इमारत में रहते हैं। पहली मंजिल 1 और अन्तिम मंजिल 7 है। उनमें से प्रत्येक विभिन्न अलग-अलग देशों जैसे चीन, रुस,

Gradeup Green Card

Unlimited Access to All 700+ Bank & Insurance
Mock Tests

[CLICK HERE](#)

भारत, भूटान, US, जापान और कनाडा से सम्बन्धित है पर आवश्यक नहीं कि इसी क्रम में।

जो व्यक्ति कनाडा से सम्बन्धित है A के ऊपर वाली मंजिल पर रहता है। G, पाँचवीं मंजिल पर रहता है। ना तो E ना G रूस से सम्बन्धित हैं। E तथा C की मंजिल के बीच दो मंजिल हैं। जो व्यक्ति जापान से सम्बन्धित है सबसे ऊपर वाली मंजिल पर रहता है। एक जो US से सम्बन्धित है E के ठीक ऊपर रहता है। C एक सम संख्या वाली मंजिल पर रहता है। F भारत से है। B तथा रूस से सम्बन्धित व्यक्ति के बीच सिर्फ एक व्यक्ति रहता है। A तथा चीन से सम्बन्धित व्यक्ति के बीच तीन मंजिल हैं। A, चीन में रहने वाले व्यक्ति के निचे हैं। G और E भूटान से नहीं हैं।

11. चीन से कौन है?
 - A. A
 - B. F
 - C. D
 - D. G
 - E. इनमें से कोई नहीं
12. निम्न में से कौन सा समूह सम संख्या वाली मंजिल पर रहता है?
 - A. C, E, F
 - B. B, D, G
 - C. F, E, G
 - D. C, B, F
 - E. इनमें से कोई नहीं
13. निम्न में से कौन सा कथन सत्य है/हैं?
 - A. A एक सम संख्या वाली मंजिल पर रहता है।
 - B. चीन तथा कनाडा से सम्बन्धित लोगों के बीच दो मंजिल हैं।
 - C. एक जो रूस से है D के नीचे रहता है।
 - D. कोई सत्य नहीं है।
 - E. इनमें से कोई नहीं।
14. F तथा A के बीच कितनी मंजिलें हैं?
 - A. एक
 - B. दो
 - C. तीन
 - D. कोई नहीं
 - E. इनमें से कोई नहीं

15. निम्न में से कौन सबसे ऊपर की मंजिल पर रहता है?
 - A. F
 - B. C
 - C. D
 - D. E
 - E. इनमें से कोई नहीं

निर्देश (16 - 20) : निम्नलिखित जानकारी को पढ़े और दिये गये प्रश्नों के उत्तर दें। आठ सदस्यों के एक परिवार में तीन विवाहित जोड़े हैं। एमिली, चार्ल्स की ग्रैंडमदर और फ्लाएड की सास है। हेलेन, बॉब की पुत्री है, जो जॉर्ज का भाई है। डायना, जॉर्ज की इकलौती संतान और चार्ल्स की माता है। एमा, बॉब की पत्नी है।

16. जॉर्ज, हेलेन से किस प्रकार संबंधित है?
 - A. अंकल
 - B. पिता
 - C. भाई
 - D. कजिन
 - E. इनमें से कोई नहीं
17. हेलेन, डायना से किस प्रकार संबंधित है?
 - A. बहन
 - B. पुत्री
 - C. कजिन
 - D. माता
 - E. पिता
18. डायना की माता कौन है?
 - A. एमा
 - B. एमिली
 - C. हेलेन
 - D. फ्लाएड
 - E. इनमें से कोई नहीं
19. फ्लाएड का पिता कौन है?
 - A. जॉर्ज
 - B. बॉब
 - C. चार्ल्स
 - D. इनमें से कोई नहीं
 - E. जानकारी अपर्याप्त है
20. चार्ल्स के पिता, जॉर्ज की पुत्री से किस प्रकार संबंधित हैं?
 - A. पुत्र
 - B. अंकल
 - C. पति
 - D. फादर-इन-लॉ
 - E. पिता

निर्देश (21 - 25) : नीचे दिए गए प्रश्न में दो निष्कर्ष संख्या I तथा II दिए गए हैं जो तीन

Gradeup Green Card

Unlimited Access to All 700+ Bank & Insurance
Mock Tests

[CLICK HERE](#)

कथनों का अनुसरण करते हैं। मान लें कि दिए गए कथन सही हैं चाहे वह सामान्यतः ज्ञात तथ्यों से भिन्न प्रतीत होते हों और फिर निर्णय करें कि दोनों निष्कर्षों में से कौन सा सामान्यतः ज्ञात तथ्यों को छोड़कर दिए गए कथनों का तार्किक रूप से अनुसरण करता है।

21. **कथन:**

सभी लड़के तोते हैं।

कोई भी तोता काला नहीं है।

सभी काले अच्छे हैं।

निष्कर्ष:

I. कुछ लड़कों के काले होने की संभावना है।

II. कम से कम कुछ तोते लड़के हैं।

A. केवल निष्कर्ष II अनुसरण करता है

B. केवल निष्कर्ष I अनुसरण करता है

C. दोनों निष्कर्ष I और निष्कर्ष II अनुसरण करते हैं

D. या तो निष्कर्ष I या निष्कर्ष II अनुसरण करता है

E. न तो निष्कर्ष I न ही निष्कर्ष II अनुसरण करता है

22. **कथन:**

सभी घड़ियां चूहे हैं।

सभी चूहे इंक हैं।

कुछ इंक कुत्ते हैं।

निष्कर्ष:

I. ये संभावना है कि सभी कुत्ते घड़ी हैं।

II. कम से कम कुछ इंक घड़ी हैं।

A. केवल निष्कर्ष II अनुसरण करता है

B. केवल निष्कर्ष I अनुसरण करता है

C. दोनों निष्कर्ष I और निष्कर्ष II अनुसरण करते हैं

D. या तो निष्कर्ष I या निष्कर्ष II अनुसरण करता है

E. न तो निष्कर्ष I न ही निष्कर्ष II अनुसरण करता है

23. **कथन:**

कुछ C, P हैं।

सभी C, V हैं।

कोई भी V, D नहीं है।

निष्कर्ष:

I. कोई P, D नहीं है।

II. सभी P के V होने की संभावना है।

A. केवल निष्कर्ष II अनुसरण करता है

B. केवल निष्कर्ष I अनुसरण करता है

C. दोनों निष्कर्ष I और निष्कर्ष II अनुसरण करते हैं

D. या तो निष्कर्ष I या निष्कर्ष II अनुसरण करता है

E. न तो निष्कर्ष I न ही निष्कर्ष II अनुसरण करता है

24. **कथन:**

सभी पेन पेंसिल हैं।

सभी पुस्तकें पेन हैं।

कोई भी केक पेंसिल नहीं है।

निष्कर्ष:

I. एक पेन कभी भी केक नहीं हो सकता है।

II. सभी पेन जो पेंसिल हैं उनके केक होने की संभावना है।

A. केवल निष्कर्ष II अनुसरण करता है

B. केवल निष्कर्ष I अनुसरण करता है

C. दोनों निष्कर्ष I और निष्कर्ष II अनुसरण करते हैं

D. या तो निष्कर्ष I या निष्कर्ष II अनुसरण करता है

E. न तो निष्कर्ष I न ही निष्कर्ष II अनुसरण करता है

25. **कथन:**

कोई भी बैग हाथ नहीं है।

कोई भी हाथ पैर नहीं है।

कोई भी पैर मुंह नहीं है।

निष्कर्ष:

I. कुछ बैग मुंह हैं।

II. कुछ हाथ मुंह होने की संभावना है।

A. केवल निष्कर्ष II अनुसरण करता है

B. केवल निष्कर्ष I अनुसरण करता है

Gradeup Green Card

Unlimited Access to All 700+ Bank & Insurance
Mock Tests

[CLICK HERE](#)

- C. दोनों निष्कर्ष I और निष्कर्ष II अनुसरण करते हैं
D. या तो निष्कर्ष I या निष्कर्ष II अनुसरण करता है
E. न तो निष्कर्ष I न ही निष्कर्ष II अनुसरण करता है

निर्देश (26 - 28) : नीचे दी गई जानकारी का ध्यानपूर्वक अध्ययन करें और इस पर आधारित प्रश्नों के उत्तर दें।

किरण 20 मी. उत्तर की ओर चलता है, वह दाईं ओर मुड़ता है और 30 मी. चलता है, फिर वह दाईं ओर मुड़ता है और 35 मी. चलता है, फिर वह बाईं ओर मुड़ता है और 15 मी. चलता है, फिर वह बाईं ओर मुड़ता है और 15 मी. चलता है। वह फिर बाईं ओर मुड़ता है और 15 मी. चलता है।

26. किरण अपने आरंभिक बिंदु से कितनी दूरी पर है?
A. 25 मी. B. 15 मी.
C. 45 मी. D. 30 मी.
E. इनमें से कोई नहीं
27. किरण का मुख अब किस दिशा की ओर है?
A. उत्तर B. दक्षिण
C. पश्चिम D. पूर्व
E. दक्षिण-पूर्व
28. किरण की 20m उत्तर की पहली स्थिति के सापेक्ष अंतिम स्थिति क्या है?
A. उत्तर-पश्चिम B. दक्षिण-पूर्व
C. पश्चिम D. पूर्व
E. उत्तर-पूर्व
29. एक दिन, निशा ने अपने घर से निकलकर दक्षिण दिशा में 10 किमी साइकिल चलाई, इसके बाद वह दायें मुड़ी और 5 किमी साइकिल चलाई, इसके बाद बायें मुड़ी और 10 किमी साइकिल चलाई और फिर बायें मुड़ी और 10 किमी साइकिल चलाई। वापस अपने घर पहुंचने

के लिये उसे कितने किमी साइकिल चलाना होगा?

- A. 30 किमी B. 15 किमी
C. 10 किमी D. 20 किमी
E. इनमें से कोई नहीं
30. एक लड़का उत्तर दिशा की ओर साइकिल चला रहा था, फिर वह बायें ओर मुड़ता है और 3 किलोमीटर साइकिल चलाई और पुनः बायें ओर मुड़ा और 13 किलोमीटर साइकिल चलाई। उसने स्वयं को प्रारंभिक बिन्दु से 5 किलोमीटर दक्षिण- पश्चिम दिशा में पाया। आरंभ से उत्तर दिशा की ओर उसके द्वारा कितनी दूरी तय की गई?
A. 4 किलोमीटर B. 5 किलोमीटर
C. 8 किलोमीटर D. 9 किलोमीटर
E. निर्धारित नहीं किया जा सकता

निर्देश (31 - 35) : दिये गये प्रश्नों का उत्तर देने के लिये निम्नलिखित जानकारी को ध्यान से पढ़ें-

किसी निश्चित कोड भाषा में, 'easy path to win' को 'ad mi ja no' लिखा जाता है।
'the path to heaven' को 'ku ja ig ad' लिखा जाता है।
'win of the tomorrow' को 'be ku zo mi' लिखा जाता है।
'to tell of night' को 'be li ya ja' लिखा जाता है।

31. 'tell' के लिये क्या कोड है?
A. be B. li
C. ya D. ja
E. ज्ञात नहीं किया जा सकता
32. निम्न में कौन सा कोड 'heaven is path' को दर्शाता है?
A. ig ad no B. ig py ya
C. re ad be D. ig li re
E. ad re ig

Gradeup Green Card

Unlimited Access to All 700+ Bank & Insurance
Mock Tests

[CLICK HERE](#)

33. 'mi' निम्न में से किस के लिये कोड है?
- A. to B. win
C. path D. of
E. ज्ञात नहीं किया जा सकता
34. 'easy' के लिये निम्न में से क्या कोड है?
- A. ad B. mi
C. no D. ja
E. ज्ञात नहीं किया जा सकता

35. निम्न में से कौन सा 'of the path'को प्रदर्शित करता है?
- A. ku be ad B. rni be no
C. ku be ya D. mi ku be
E. be mi ad

Gradeup Green Card

Unlimited Access to All 700+ Bank & Insurance
Mock Tests

[CLICK HERE](#)

ANSWERS

1. Ans. B.

Explanation:

Z P 3 # W @ T N & U 2 N Y 5 H Y % S 9

O E I μ 7

Largest = 9 = 81

Smallest = 2 = 04

81- 04 = 77

2. Ans. C.

Explanation:

Z P 3 # W @ T N & U 2 N Y 5 H Y % S 9

O E I μ 7

Z P 3 # W @ T N & 2 N Y 5 H Y % S 9 μ

7

A Q 3 # X @ U O & 2 O Z 5 I Z % T 9 μ

7

Total vowels = 5

3. Ans. D.

Explanation:

Z P 3 # W @ T N & U 2 N Y 5 H Y % S 9

O E I μ 7

Step 1: Z P 3 W T N U 2 N Y 5 H Y S 9 O

E I 7

U 2 and I 7

4. Ans. B.

Explanation:

Z P 3 # W @ T N & U 2 N Y 5 H Y % S 9

O E I μ 7

5. Ans. C.

Explanation:

Z P 3 # W @ T N & U 2 N Y 5 H Y % S 9

O E I μ 7

Step 1: Z P 3 # W @ T N & U 2 N Y 5 H

Y % S 9 O E I μ 7

By multiplying immediate right

Consonant numbers = $3 \times 5 \times 9 = 135$

Step 2: Z P 3 # W @ T N & U 2 N Y 5 H

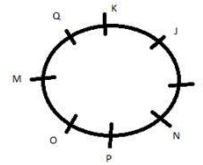
Y % S 9 O E I μ 7

By multiplying immediate right Vowels numbers = 2

By subtract consonant value to vowel value = $135 - 2 = 133$

6. Ans. B.

J is second to the right of N who is the neighbour of L and P. P is the neighbour of O. Q is third to the right of L. M is not the neighbour of J.



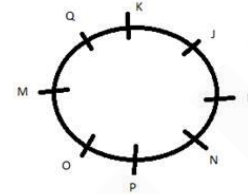
M and P are the neighbour of O.

7. Ans. A.

8. Ans. E.

9. Ans. B.

10. Ans. C.



11. Ans. D.

G lives on the fifth floor. The person who belongs to Japan lives on the topmost floor. A and the one who is from China.

A lives below the one who is from china.

The person who belongs to Canada lives above A.

The one who belongs to US lives just above E.

F belongs to India

There will be 3 possibilities,

Case 1

7 - _ - Japan

6 - C - China

5 - G - _

4 - _ - US

3 - E -

2 - A -

1 - F - India

Case 2

7 - _ - Japan

6 - _ - China

5 - G -

4 - C - _

3 - F - India

2 - A - US

1 - E -

Case 3

7 - _ - Japan

6 - C -

5 - G - China

4 - _ - Us

3 - E -

2 - F - India

1 - A -

Gradeup Green Card

Unlimited Access to All 700+ Bank & Insurance Mock Tests

[CLICK HERE](#)

G and E are not from Bhutan. There is only one floor between B and the one who is from Russia.

Hence, only case 3 is satisfying this condition.

7	D	Japan
6	C	Russia
5	G	China
4	B	US
3	E	Canada
2	F	India
1	A	Bhutan

G is from China

12. Ans. D.

G lives on the fifth floor. The person who belongs to Japan lives on the topmost floor. A and the one who is from China.

A lives below the one who is from china.

The person who belongs to Canada lives above A. The one who belongs to US

lives just above E. F belongs to India

There will be 3 possibilities,

Case 1

7 - _ -Japan
6 - C - China

5 - G - _

4 - _ - US

3 - E -

2 - A -

1 - F - India

Case 2

7 - _ -Japan

6 - _ - China

5 - G -

4 - C - _

3 - F - India

2 - A - US

1 - E -

Case 3

7 - _ - Japan

6 - C -

5 - G - China

4 - _ - Us

3 - E - _

2 - F - India

1 - A _

G and E are not from Bhutan. There is only one floor between B and the one who is from Russia.

Hence, only case 3 is satisfying this

condition.

7	D	Japan
6	C	Russia
5	G	China
4	B	US
3	E	Canada
2	F	India
1	A	Bhutan

13. Ans. C.

G lives on the fifth floor. The person who belongs to Japan lives on the topmost floor. A and the one who is from China.

A lives below the one who is from china.

The person who belongs to Canada lives above A. The one who belongs to US

lives just above E. F belongs to India

There will be 3 possibilities,

Case 1

7 - _ -Japan
6 - C - China

5 - G - _

4 - _ - US

3 - E -

2 - A -

1 - F - India

Case 2

7 - _ -Japan

6 - _ - China

5 - G -

4 - C - _

3 - F - India

2 - A - US

1 - E -

Case 3

7 - _ - Japan

6 - C -

5 - G - China

4 - _ - Us

3 - E - _

2 - F - India

1 - A _

G and E are not from Bhutan. There is only one floor between B and the one who is from Russia.

Hence, only case 3 is satisfying this

condition.

7	D	Japan
6	C	Russia
5	G	China
4	B	US
3	E	Canada
2	F	India
1	A	Bhutan

14. Ans. D.

G lives on the fifth floor. The person who belongs to Japan lives on the topmost floor. A and the one who is from China. A lives below the one who is from china. The person who belongs to Canada lives above A. The one who belongs to US lives just above E. F belongs to India There will be 3 possibilities,

Case 1

7 - _ -Japan
 6 - C - China
 5 - G - _
 4 - _ - US
 3 - E -
 2 - A -
 1 - F - India

Case 2

7 - _ -Japan
 6 - _ - China
 5 - G -
 4 - C - _
 3 - F - India
 2 - A - US
 1 - E -

Case 3

7 - _ - Japan
 6 - C -
 5 - G - China
 4 - _ - Us
 3 - E - _
 2 - F - India
 1 - A _

G and E are not from Bhutan. There is only one floor between B and the one who is from Russia.

Hence, only case 3 is satisfying this

condition.

7	D	Japan
6	C	Russia
5	G	China
4	B	US
3	E	Canada
2	F	India
1	A	Bhutan

15. Ans. C.

G lives on the fifth floor. The person who belongs to Japan lives on the topmost floor. A and the one who is from China. A lives below the one who is from china. The person who belongs to Canada lives above A. The one who belongs to US lives just above E. F belongs to India There will be 3 possibilities,

Case 1

7 - _ -Japan
 6 - C - China
 5 - G - _
 4 - _ - US
 3 - E -
 2 - A -
 1 - F - India

Case 2

7 - _ -Japan
 6 - _ - China
 5 - G -
 4 - C - _
 3 - F - India
 2 - A - US
 1 - E -

Case 3

7 - _ - Japan
 6 - C -
 5 - G - China
 4 - _ - Us
 3 - E - _
 2 - F - India
 1 - A _

G and E are not from Bhutan. There is only one floor between B and the one who is from Russia.

Hence, only case 3 is satisfying this

Gradeup Green Card

Unlimited Access to All 700+ Bank & Insurance Mock Tests

[CLICK HERE](#)

condition.

7	D	Japan
6	C	Russia
5	G	China
4	B	US
3	E	Canada
2	F	India
1	A	Bhutan

16. Ans. A.

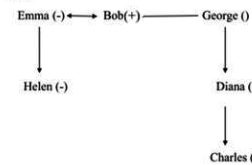
George is the uncle of Helen

Solution:

- ↔ Represents Couple
- Represents Children
- Represents Siblings

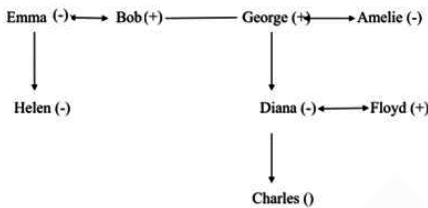
(+) Represents Male, (-) Represents Female

Helen is the daughter of Bob, who is the brother of George. Diana is the only child of George and is the mother of Charles. Emma is the wife of Bob.



(Final Arrangement)

Amelie is the grandmother of Charles and is the mother-in-law of Floyd.



17. Ans. C.

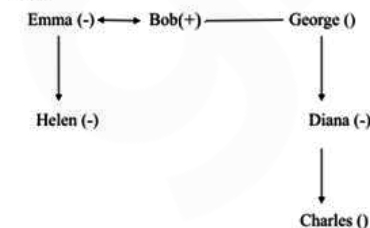
Helen is the cousin of Diana

Solution:

- ↔ Represents Couple
- Represents Children
- Represents Siblings

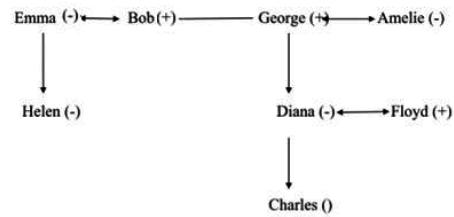
(+) Represents Male, (-) Represents Female

Helen is the daughter of Bob, who is the brother of George. Diana is the only child of George and is the mother of Charles. Emma is the wife of Bob.



(Final Arrangement)

Amelie is the grandmother of Charles and is the mother-in-law of Floyd.



18. Ans. B.

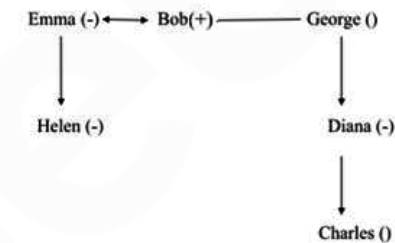
Amelie is Diana's Mother

Solution:

- ↔ Represents Couple
- Represents Children
- Represents Siblings

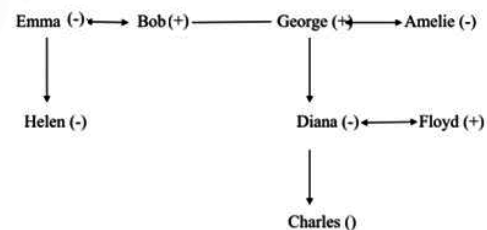
(+) Represents Male, (-) Represents Female

Helen is the daughter of Bob, who is the brother of George. Diana is the only child of George and is the mother of Charles. Emma is the wife of Bob.



(Final Arrangement)

Amelie is the grandmother of Charles and is the mother-in-law of Floyd.



19. Ans. E.

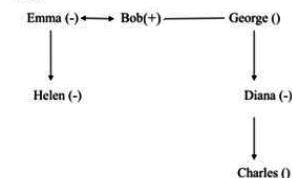
Data Insufficient

Solution:

- ↔ Represents Couple
- Represents Children
- Represents Siblings

(+) Represents Male, (-) Represents Female

Helen is the daughter of Bob, who is the brother of George. Diana is the only child of George and is the mother of Charles. Emma is the wife of Bob.



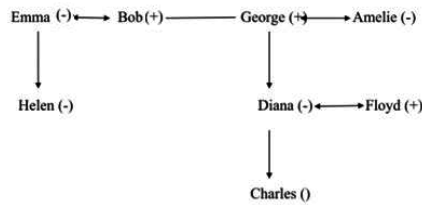
Gradeup Green Card

Unlimited Access to All 700+ Bank & Insurance Mock Tests

[CLICK HERE](#)

(Final Arrangement)

Amelie is the grandmother of Charles and is the mother-in-law of Floyd.



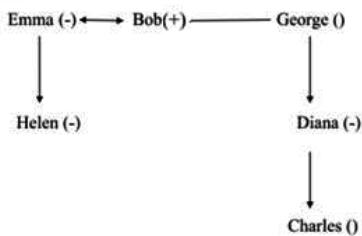
20. Ans. C.
Husband

Solution:

- ← → Represents Couple
- Represents Children
- Represents Siblings

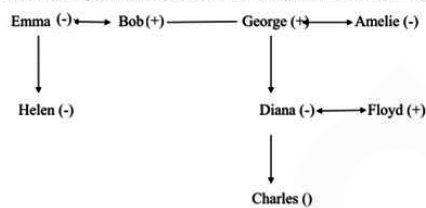
(+) Represents Male, (-) Represents Female

Helen is the daughter of Bob, who is the brother of George. Diana is the only child of George and is the mother of Charles. Emma is the wife of Bob.

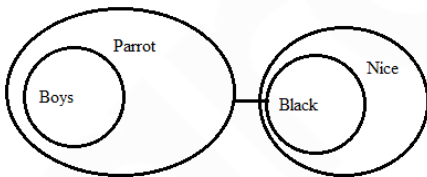


(Final Arrangement)

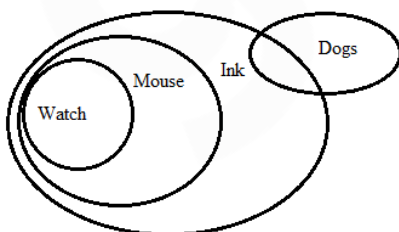
Amelie is the grandmother of Charles and is the mother-in-law of Floyd.



21. Ans. A.



22. Ans. C.



23. Ans. A.

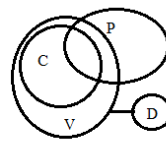


fig 1

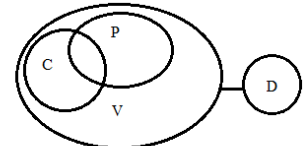
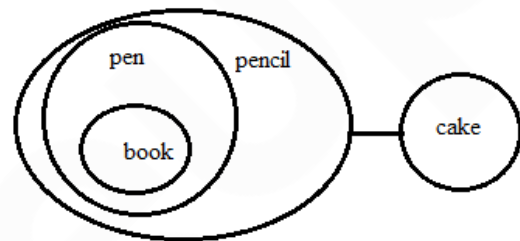


fig 2

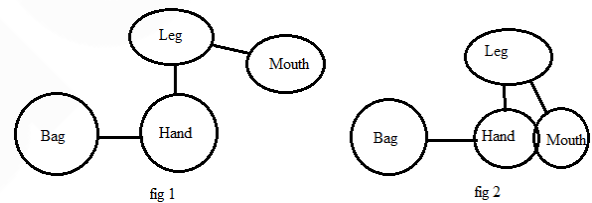
Conclusion I can be true in fig 1 while it is false in fig 2. For a conclusion to be completely true, it must satisfy all the conditions. So here, Conclusion I doesn't follow

Conclusion II is a case of possibility so Conclusion II to be true, it must follow atleast one condition. Here Conclusion II is true in fig 2. So here, Conclusion follows.

24. Ans. B.

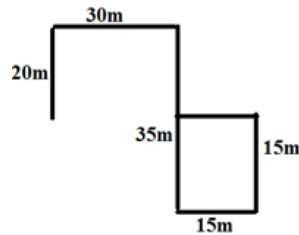


25. Ans. A.



Conclusion I doesn't follow while Conclusion II is a case of possibility so for conclusion II to be true at least one condition must be true. Here Conclusion II is true in fig 2.

26. Ans. D.



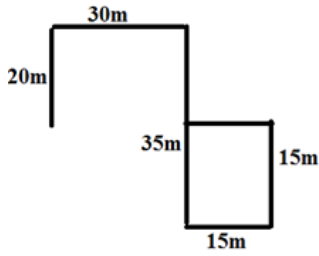
From his starting position, now he needs to cover just 30 metre.

27. Ans. C.

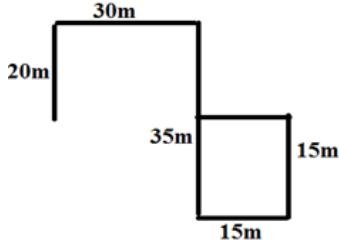
Gradeup Green Card

Unlimited Access to All 700+ Bank & Insurance Mock Tests

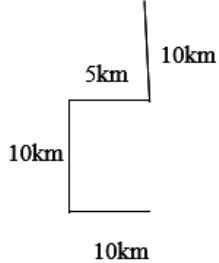
[CLICK HERE](#)



28. Ans. B.

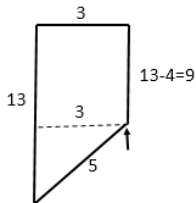


29. Ans. D.



So finally she have to travel 20 km more to reach home.

30. Ans. D.



$$((5)^2 - (3)^2)^{1/2} = 4$$

31. Ans. E.

The code for tell is Can't be determined

Word	Code
easy	no
path	ad
to	ja
win	mi
the	ku
heaven	ig
of	be
tomorrow	zo
tell	li/ya
night	ya/li

32. Ans. E.

'heaven is path' is represented by - **ad re ig**

Word	Code
easy	no
path	ad
to	ja
win	mi
the	ku
heaven	ig
of	be
tomorrow	zo
tell	li/ya
night	ya/li

33. Ans. B.

'mi' is the code for win

Word	Code
easy	no
path	ad
to	ja
win	mi
the	ku
heaven	ig
of	be
tomorrow	zo
tell	li/ya
night	ya/li

34. Ans. C.

The code for **easy** is - **no**

Word	Code
easy	no
path	ad
to	ja
win	mi
the	ku
heaven	ig
of	be
tomorrow	zo
tell	li/ya
night	ya/li

35. Ans. A.

The code are as follows -

of - be
the - ku
path -ad

Word	Code
easy	no
path	ad
to	ja
win	mi
the	ku
heaven	ig
of	be
tomorrow	zo
tell	li/ya
night	ya/li



Gradeup Green Card

Features:

- › 700 + Full-length Mocks
- › 35+ Bank & Insurance Exams Covered
- › Tests Available in English & Hindi
- › Performance Analysis & All India Rank
- › Previous Year Question Papers in Mock Format
- › Available on Mobile & Desktop



www.gradeup.co